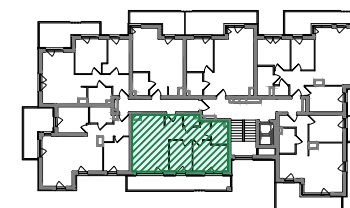
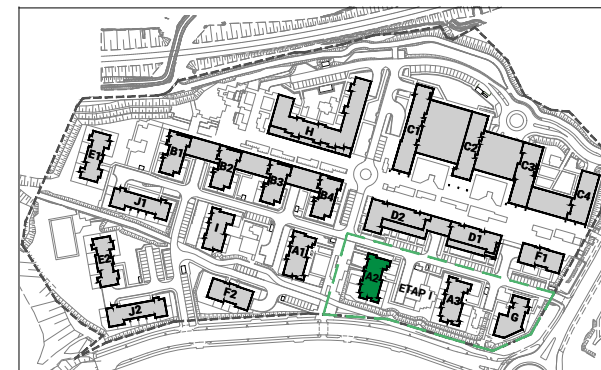


<b>SYMBOL MIESZKANIA</b>	<b>A2.5.34</b>
BUDYNEK	A2
PIĘTRO	5
MIESZKANIE	34
LICZBA POKOI	3
STRONA ŚWIATA	PLD. - WSCH.
POWIERZCHNIA UŻYTKOWA	54,82 m <sup>2</sup>
POWIERZCHNIA KOMERCYJNA	57,38 m <sup>2</sup>
CENA 1 m <sup>2</sup> BRUTTO	zł
CENA MIESZKANIA	zł

**RZUT KONDYGNACJI**



**PLAN OSIEDLA**



1. Powierzchnie, lokalizację przyborów sanitarnych i inne podano na podstawie projektu budowlanego. Ze względu na trwające prace projektowe mogą wystąpić zmiany w planie mieszkania.  
2. Widoczne wyposażenie mieszkania nie stanowi zobowiązania umownego.

