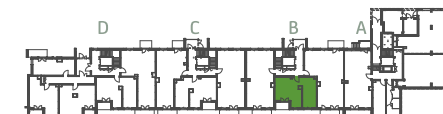
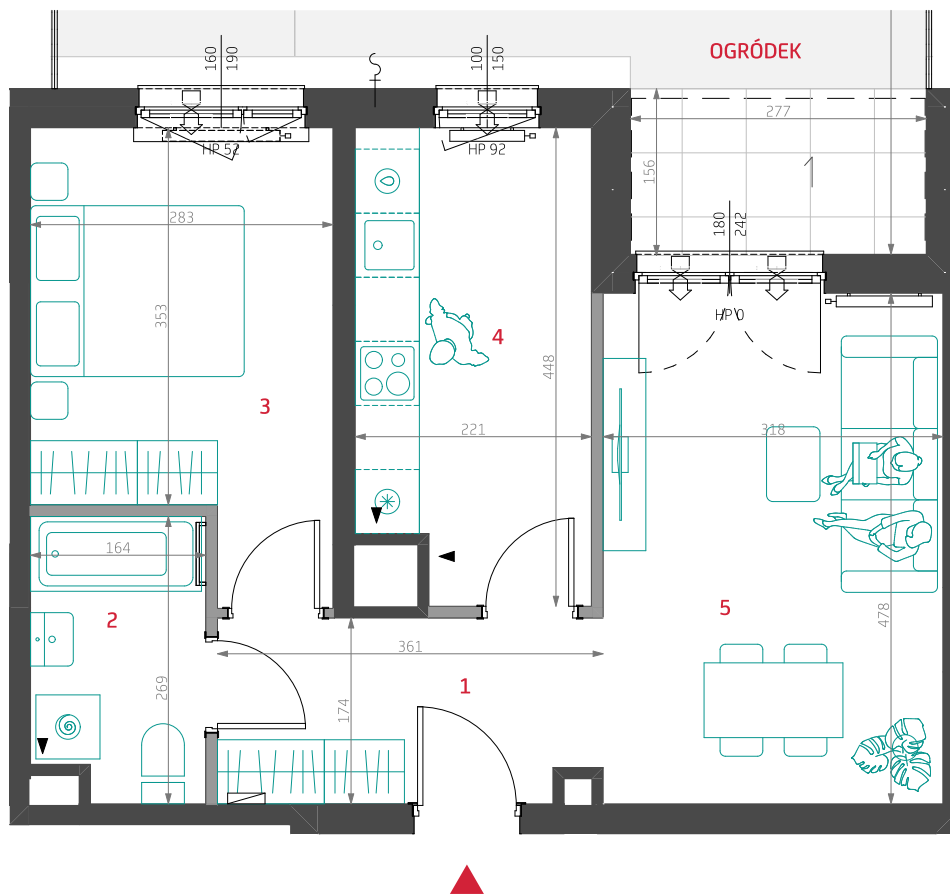
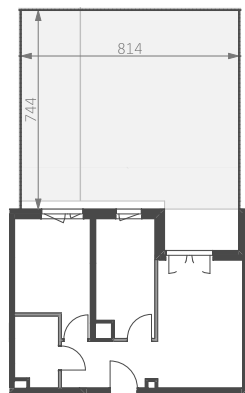


Oliwska Vita.



Piętro 0
Klatka B
Numer mieszkania 38

1	Hol	6.12 m ²
2	Łazienka	4.20 m ²
3	Pokój 1	11.04 m ²
4	Kuchnia	9.43 m ²
5	Pokój dzienny	15.20 m ²

POWIERZCHNIA UŻYTKOWA
LOKALU MIESZKALNEGO² 45.99 m²

POWIERZCHNIA OGRÓDKA 64.8 m²
2 pokoje - wariant 1 0 B 38

LEGENDA

ściany z możliwością demontażu
otwór/kratka wentylacyjna

grzejniki łazienkowe i pokojowe
nawiewniki okienne, gładowe i ściennie
tablica elektryczna i teletechniczna

spadki posadzki
płyty tarasowe
zawór do nawadniania



UWAGI: (1) Powierzchnia Użytkowa Lokalu Mieszkalnego - powierzchnia obliczona zgodnie z Rozporządzeniem Ministra Transportu, Budownictwa i Gospodarki Morskiej z dnia 25 kwietnia 2012 roku w sprawie szczegółowego zakresu i formy projektu budowlanego (Dz. U. z 2012 r., poz. 462). (2) Wyposażenie i wykończenie lokalu stanowią przykładową aranżację określającą funkcjonalność lokalu. Typ i wielkość zaproponowanych urządzeń ma charakter orientacyjny. Lokalizacja przykładowego wyposażenia i wykończenia powiązana jest z projektowaną infrastrukturą budynku. Zakres wyposażenia i wykończenia lokalu określa umowa nabycia lokalu. (3) Powierzchnia pomieszczeń podana jest w świetle wykończonych ścian. (4) Możliwe jest wystąpienie różnicy poziomów przy wyjściu z lokalu na balkon/taras/ogródek. (5) Wymiary okien i drzwi balkonowych podano w świetle muru bez uwzględnienia tolerancji na montaż.

DEVELIA