

# Mieszkanie nr 76

4 pokoje, 87.60 m<sup>2</sup>



0 1 2 3 4 5m

## Legenda

□ □ Potencjalna możliwość aranżacyjna przebiegu ścianek działowych, nadproży, do wykonania w ramach odpłatnej procedury zmian lokatorskich zgodnie z postanowieniami odrębnej umowy

- Aranżacja lokalu mieszkalnego przedstawiona na rzucie jest przykładowa.
- Powierzchnia sprzedażowa stanowi sumę powierzchni użytkowej lokalu oraz powierzchni lokalu zajętej przez elementy nadające się do usunięcia lub innej aranżacji, w tym ścianki działowe nie będące elementem konstrukcji i nie zawierające szachtów instalacyjnych.
- Powierzchnia użytkowa lokalu określona jest na podstawie Rozporządzenia Ministra Rozwoju z dnia 11 września 2020 r. w sprawie szczegółowego zakresu i formy projektu budowlanego oraz uwzględnieniu treści Polskiej Normy PN-ISO 9836:2022-07
- Niniejsza karta katalogowa opracowana została na podstawie projektu budowlanego. W toku dalszego projektowania, budowy lub zmian lokatorskich, mogą nastąpić zmiany w stosunku do informacji zawartych na karcie katalogowej, w szczególności w zakresie: powierzchni sprzedażowej, powierzchni użytkowej, układu pomieszczeń oraz usytuowania elementów nadających się do usunięcia lub innej aranżacji, takich jak np. ścianki działowe.
- Informacje na karcie nie stanowią oferty handlowej w rozumieniu art. 66 kodeksu cywilnego.

# Onelife Powsin

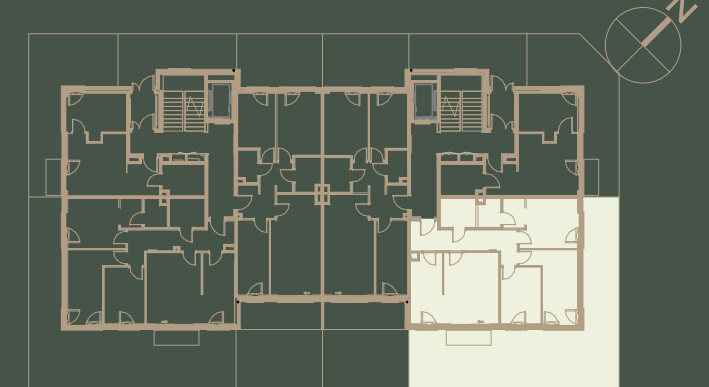
ul. Łukasza Drewny, Warszawa

<b>B6</b> Budynek	<b>K2</b> Klatka	<b>0</b> Piętro	<b>76</b> Lokal nr
<b>4</b> Liczba pokoi		<b>87.60 m<sup>2</sup></b> Powierzchnia sprzedażowa	

## Zestawienie powierzchni

Pokój dzienny z aneksem kuchennym	27.43m <sup>2</sup>
Pokój 1	14.64m <sup>2</sup>
Pokój 2	12.83m <sup>2</sup>
Pokój 3	10.01m <sup>2</sup>
Komunikacja	8.39m <sup>2</sup>
Łazienka 1	4.51m <sup>2</sup>
Hol	3.58m <sup>2</sup>
Łazienka 2	2.66m <sup>2</sup>
<b>Powierzchnia użytkowa</b>	<b>84.05 m<sup>2</sup></b>
Powierzchnia zajęta przez elementy nadające się do usunięcia lub innej aranżacji, w tym ścianki działowe nie będące elementem konstrukcji i nie zawierające szachtów instalacyjnych	3.55 m <sup>2</sup>
<b>Ogródek</b>	<b>75.42m<sup>2</sup></b>
<b>Taras</b>	<b>3.07m<sup>2</sup></b>

## Położenie mieszkania w budynku



Wartość brutto PLN

**APA** WOJCIECHOWSKI ARCHITEKCI

**spravia**

Spravia Drewny Sp. z o.o.  
www.apartamentyonelife.pl