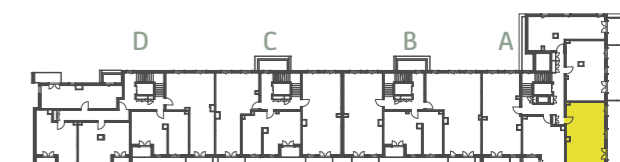
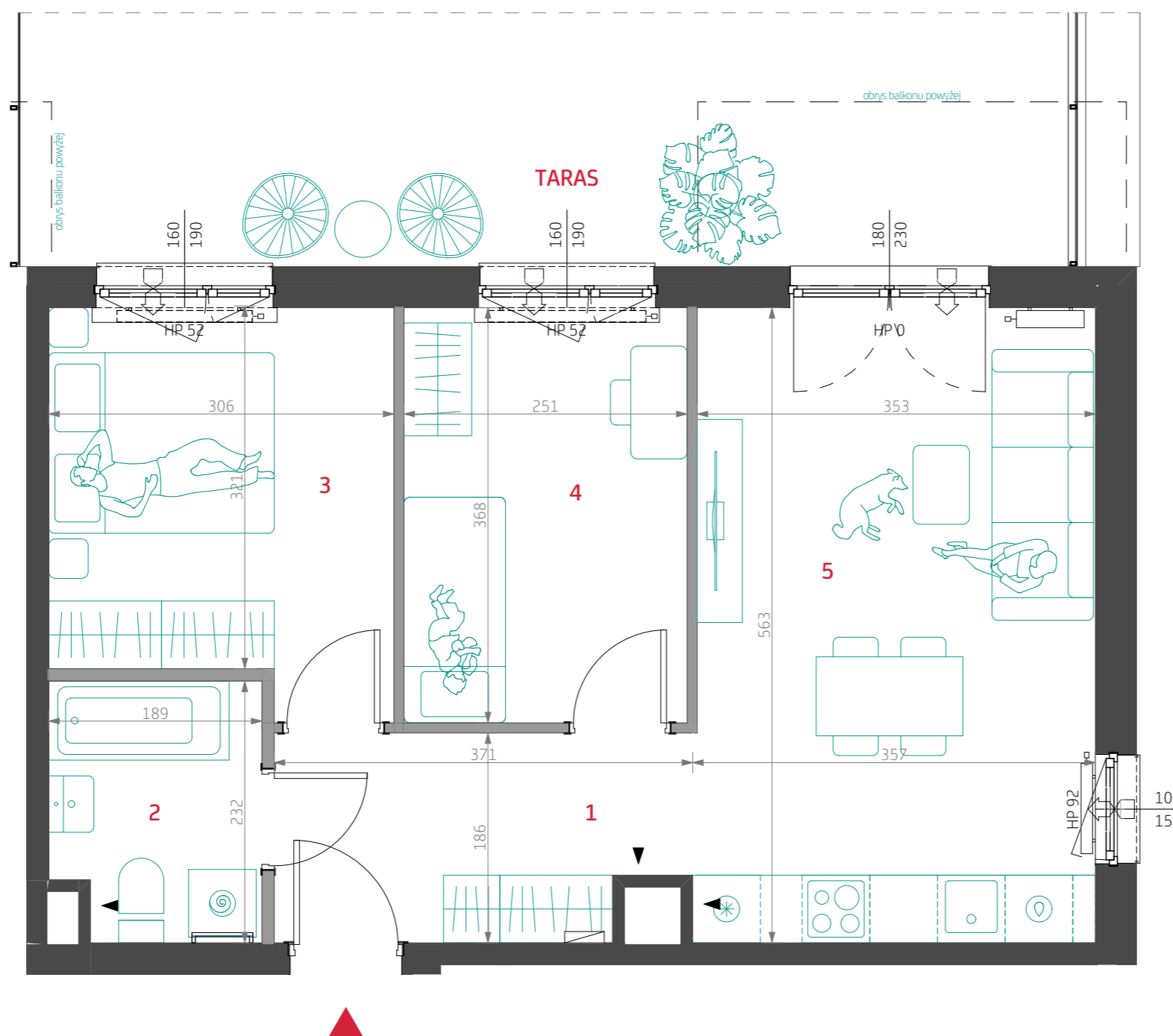
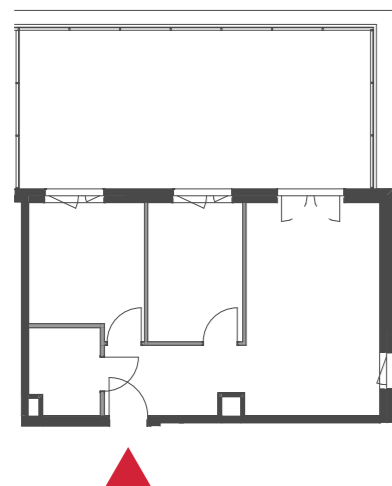


Oliwska Vita



Piętro 1
Klatka A
Numer mieszkania 4

1	Hol	6.47 m ²
2	łazienka	4.18 m ²
3	Pokój 1	10.30 m ²
4	Pokój 2	9.24 m ²
5	Pokój dzienny z aneksem	19.95 m ²

POWIERZCHNIA UŻYTKOWA
LOKALU MIESZKALNEGO¹ 50.14 m²

POWIERZCHNIA TARASU 38.7 m²
3 pokoje 1 A 4

LEGENDA

ściany z możliwością demontażu
otwór/kratka wentylacyjna

grzejniki łazienkowe i pokojowe
nawiewniki okienne, glistowe i ścienne

spadki posadzki
tablica elektryczna i teletechniczna

0m 3m



UWAGI: (1) Powierzchnia Użytkowa Lokalu Mieszkalnego - powierzchnia obliczona zgodnie z Rozporządzeniem Ministra Transportu, Budownictwa i Gospodarki Morskiej z dnia 25 kwietnia 2012 roku w sprawie szczegółowego zakresu i formy projektu budowlanego (Dz. U. z 2012 r., poz. 462). (2) Wyposażenie i wykończenie lokalu stanowią przykładową aranżację określającą funkcjonalność lokalu. Typ i wielkość zaproponowanych urządzeń ma charakter orientacyjny. Lokalizacja przykładowego wyposażenia i wykończenia powiązana jest z projektowaną infrastrukturą budynku. Zakres wyposażenia i wykończenia lokalu określa umowa nabycia lokalu. (3) Powierzchnia pomieszczeń podana jest w świetle wykończonych ścian. (4) Możliwe jest wystąpienie różnicy poziomów przy wyjściu z lokalu na balkon/taras/ogródek. (5) Wymiary okien i drzwi balkonowych podano w świetle muru bez uwzględnienia tolerancji na montaż.