

lokal mieszkalny

karta informacyjna inwestycji



METRO 9

data sporządzenia karty: 20.07.2023

LOKAL NR 28

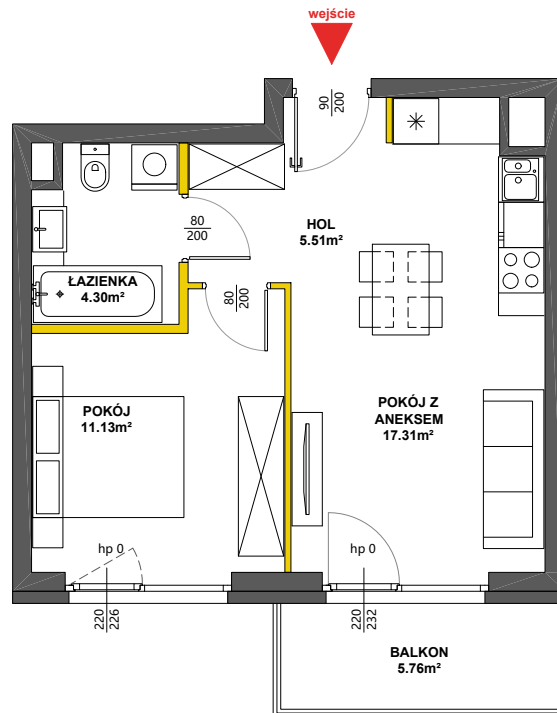
PIĘTRO 4
POKOJE 2
KLATKA A

POWIERZCHNIA ROZLICZENIOWA 39.54m²
POWIERZCHNIA UŻYTKOWA 38.25m²

HOL 5.51m²
POKÓJ Z ANEKSEM 17.31m²
POKÓJ 11.13m²
ŁAZIENKA 4.30m²

POWIERZCHNIA POD
ŚCIANAMI DZIAŁOWYMI
NADAJĄCYMI SIĘ DO DEMONTAŻU 1.29m²

BALKON 5.76m²



LEGENDA

ściany działowe nadające się do demontażu

ściany i obudowy pionów instalacyjnych

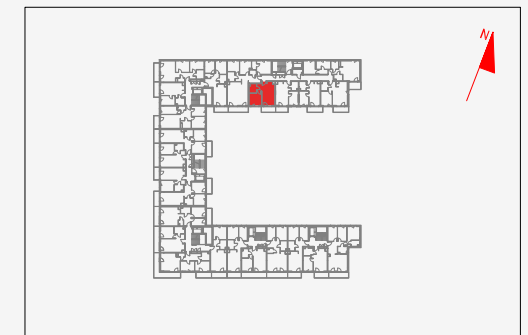
kanały instalacyjne obudowane



VICTORIA DOM

Powierzchnia lokalu obliczona została zgodnie z Polską Normą PN-ISO 9836:2015-12, powołaną w rozporządzeniu Ministra Transportu, Budownictwa i Gospodarki Morskiej z dnia 11 września 2020 roku w sprawie szczegółowego zakresu i formy projektu budowlanego. Powierzchnia rozliczeniowa lokalu, uwzględniająca powierzchnię pod ściankami działowymi oraz powierzchnię pod schodami, służy do ustalenia ceny sprzedaży. Powierzchnia użytkowa lokalu służy do celów ewidencyjnych i wieczystoksięgowych. Instalacja wodna i kanalizacyjna doprowadzona do kuchni, łazienki i WC, zakończona korkami, nie schowana w ścianach. Stopnie schodowe prowadzące na taras, ogródek, na drugą kondygnację mieszkań dwupoziomowych – ażurowe, demontowalne, rozwiązanie docelowe po stronie Nabywcy. Rozprowadzenie instalacji pod przybory leży po stronie Nabywcy. Meble, biały montaż oraz drzwi wewnętrzne nie stanowią elementu wyposażenia lokalu. Deweloper zastrzega sobie możliwość wprowadzenia niewielkich zmian w dalszym etapie inwestycji. Przedstawiona aranżacja lokalu jest przykładowa

POŁOŻENIE LOKALU W BUDYNKU



MIESZKANIE POWTARZALNE: 10,16,22,34

Adres inwestycji: Warszawa, ul. Żupnicza

BIURO SPRZEDAŻY

22 12 39 600