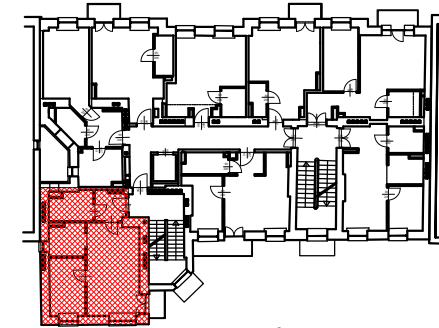


LOKALIZACJA MIESZKANIA W BUDYNKU



MIESZKANIE nr 11- 1.PIETRO

①	hol	3,92m ²
②	pokój dzienny	21,10m ²
③	aneks kuch.	5,08m ²
④	sypialnia	9,09m ²
⑤	łazienka	5,44m ²
⑥	ścianki dział.*	0,71m ²
RAZEM		45,34m²

ścianki niedemontowalne

*ścianki działowe możliwe do ewentualnego demontażu

UWAGA: Przedstawione na rysunku aranżacje pomieszczeń mają charakter poglądowy, stanowią wstępną propozycję aranżacji i nie są objęte ofertą sprzedaży. Powierzchnie pomieszczeń są obliczone bez uwzględnienia grubości tynków, powierzchnie pomieszczeń zostaną podane w dokumentacji powykonawczej na podstawie pomiarów geodezyjnych po zakończeniu budowy i mogą ulec zmianom. Mieszkania są realizowane w budynku podlegającym przebudowie zatem lokalizacja podłączeń pod urządzenia sanitarne, wielkości obudów instalacji, wymiary okien i inne elementy budowlane mogą ulec zmianie. Montaż urządzeń sanit. może wymagać ich podniesienia z poz. posadzki i podłączenia na wierzchu ściany. Treść niniejszej prezentacji nie stanowi oferty handlowej w rozumieniu Kodeksu Cywilnego.

Warszawa ul. Skaryszewska 11

