

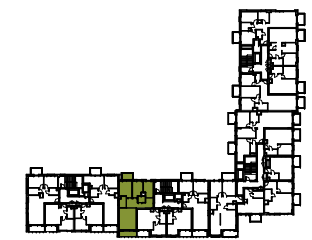
XYZ

PLACE

+48 501 801 700
www.xyzplace.pl

BUDYNEK MIESZKALNY WIELORODZINNY Z USŁUGAMI, GARAŻEM PODZIEMNYM I
NIEZBĘDĄ INFRASTRUKTURĄ
przy ul. Komitetu Obrony Robotników w Warszawie

PLAN SYTUACYJNY



ul. Komitetu Obrony Robotników

5 PIĘTRO / KLATKA B

MIESZKANIE F1.B.05.01

LICZBA POKOI	POWIERZCHNIA UŻYTKOWA	WYSOKOŚĆ
3	69.33 m ²	2.65 m

WYKAZ POWIERZCHNI POMIESZCZEŃ

1.	SALON	21.06 m ²
2.	KUCHNIA	7.64 m ²
3.	POKÓJ	11.26 m ²
4.	POKÓJ	9.07 m ²
5.	ŁAZIENKA	4.66 m ²
6.	WC	2.63 m ²
7.	HOL	13.00 m ²
8.	LOGGIA	5.34 m ²
9.	BALKON	3.63 m ²

INNE MIESZKANIA O PODOBNYM UKŁADZIE

Numer	Piętro
F1.B.01.01	01
F1.B.02.01	02
F1.B.03.01	03
F1.B.04.01	04
F1.B.05.01	05
F1.B.06.01	06
F1.B.07.01	07

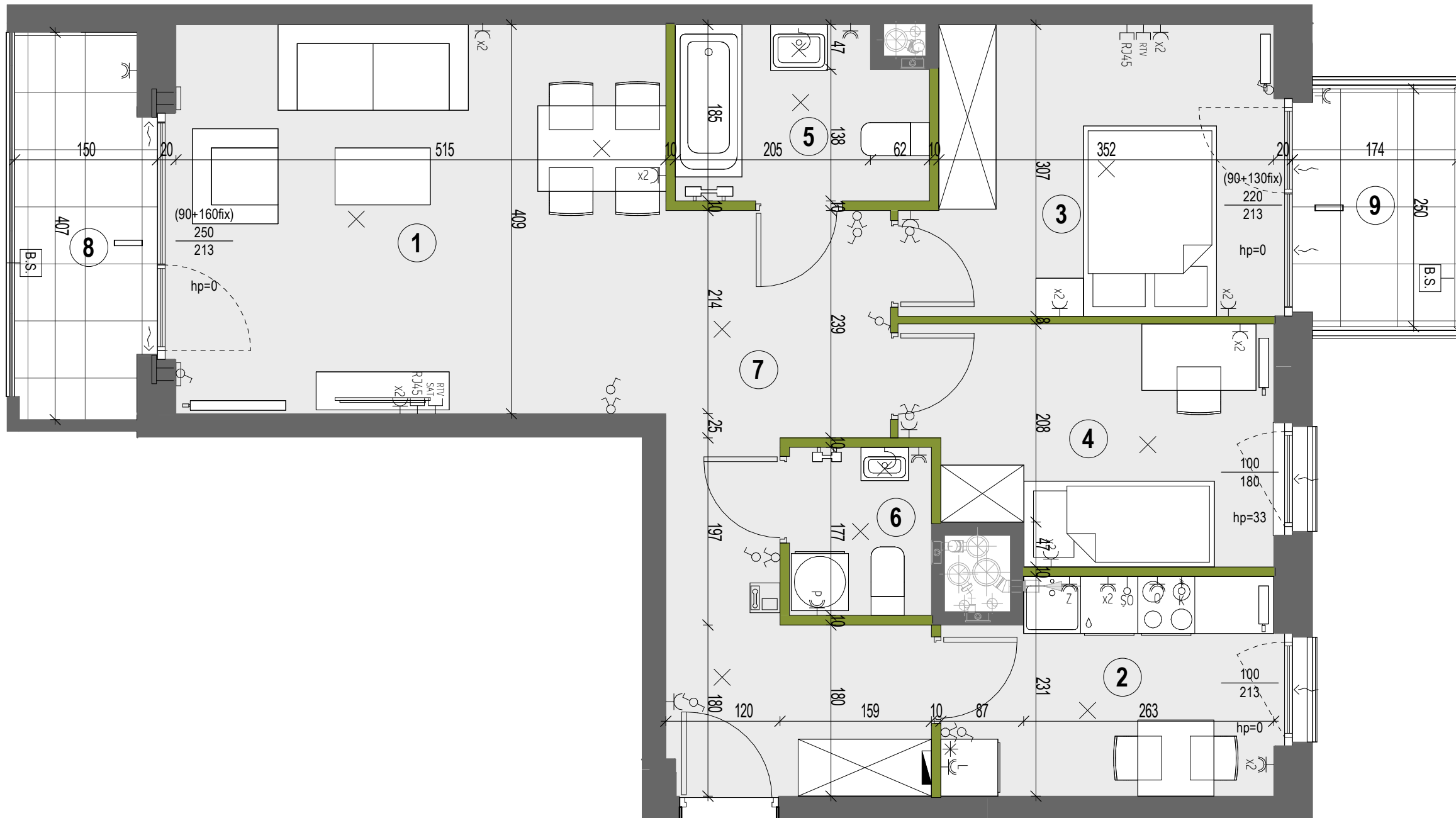


Witamy
w okolicy.

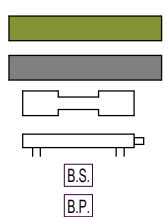
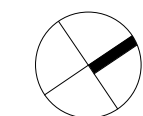
Matexi Polska Sp. z o.o.
al. Jana Pawła II 29, 00-867 Warszawa
www.matexpolska.pl

KURYŁOWICZ
& ASSOCIATES
architecture
studio

Kuryłowicz & Associates Engineering Sp. z o.o.
ul. Grójecka 22/24 lok.5 02-301 Warszawa
tel.226163798 fax.226163799



0 1 2 3 4 5m



ŚCIANY DZIAŁOWE NADAJĄCE SIĘ DO
DEMONTAŻU
ŚCIANY MUROWANE
GRZEJNIK ŁAZIENKOWY
GRZEJNIK ŚCIENNY
BALUSTRADA SZKLANA
BALUSTRADA SZKLANA Z PANELEM

WPUST OŚW. SUFITOWY
WPUST OŚW. ŚCIENNY (KINKIET)
GNAZDO WTYCZKOWE POJEDYNCZE
GNAZDO WTYCZKOWE BRYZGOSZCZELNE
P- dla pralki, G- dla grzejnika, Z- dla zmywarki
L- dla lodówki, O- dla okapu kuchennego

WYŁĄCZNIK OŚWIETLENIOWY POJEDYNCZY
WYŁĄCZNIK OŚWIETLENIOWY SCHODOWY
WYŁĄCZNIK OŚWIETLENIOWY SCHODOWY PODWÓJNY
WYŁĄCZNIK OŚWIETLENIOWY ŚWIECZNIKOWY
WYŁĄCZNIK OŚWIETLENIOWY SCHODOWY

PRZYCISK DZWONKA
WYPUST ZASILANIA KUCHNI
WYPUST OŚWIETLENIA PODSZAFKOWEGO KUCHNI
GNAZDO RTV/SAT
KRÓCIEC WENTYLACJI OKAPOWEJ
WENTYLATOR WYCIĄGOWY

GNAZDO RTV
GNAZDO TELEKOMUNIKACYJNE
OPRAWA OŚW. BALKONOWA KINKIET
ROZDZIELNICA MIESZKANIOWA / TELETECHNICZNA
NAWIETRZAK GLIFOWY

PIONY WENTYLACYJNE:
-KUCHNIA/ŁAZIENKA
-OKAP KUCHENNY
PION KAN. SANITARNEJ
VIDEO-DOMOFON
NAWIETRZAK OKIENNY

KARTA KATALOGOWA JEST ZAŁĄCZNIKIEM DO UMOWY
Powierzchnia użytkowa zgodnie z normą PN-ISO 9836:2015-12.
Wymiary podane są w stanie wykończonym na poziomie podłogi.
Wymiary i powierzchnie mogą ulec nieznacznym zmianom.
Do powierzchni użytkowej nie wlicza się powierzchni elementów nadających się do demontażu (rury, kanały, ścianki działowe).
Instalacje oraz urządzenia elektryczne, sanitarne zabudowy g-k oraz drzwi wewnętrzne nie stanowią wyposażenia lokali.
Przedstawiono przykładowe rozmieszczenie urządzeń sanitarnych i kuchennych.
Podłoga pod posadzkę wykonaną ze szliachy.
Na warstwy wykończeniowe podłóg przewidziano 2 cm.
Zabrania się ingerencji w elementy nośne budynku oraz szachty instalacyjne.