

# Piętro drugie

## Mieszkanie 45

### 36,10 m<sup>2</sup>

soltysowska

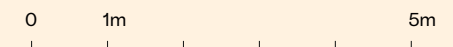
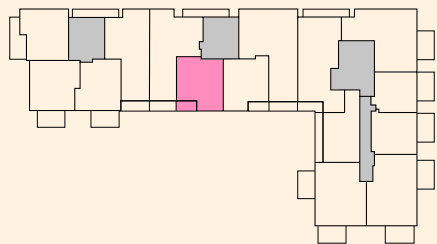
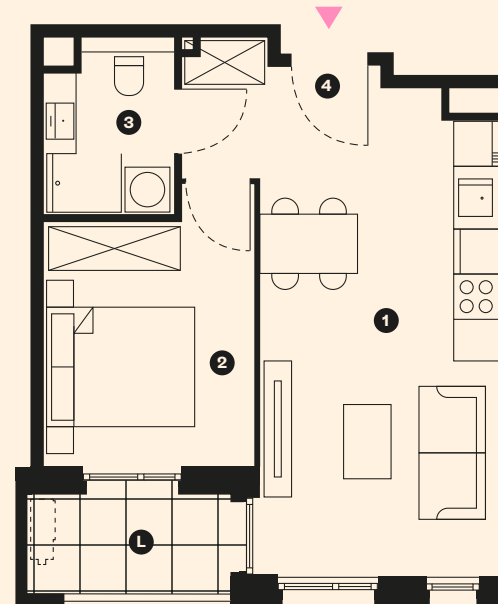


### Piętro II

1	Salon z aneksem kuchennym	19,32 m <sup>2</sup>
2	Sypialnia	9,59 m <sup>2</sup>
3	Łazienka	3,84 m <sup>2</sup>
4	Przedpokój	3,36 m <sup>2</sup>

---

Łączna powierzchnia użytkowa	36,10 m <sup>2</sup>
Loggia	3,51 m <sup>2</sup>



**Kontakt** zamieszkaj@soltysowska.com  
+48 602 343 088

**Projektant** Kubatura Sp z.o.o.  
www.kbtr.pl

Karta mieszkania przedstawia układ funkcjonalno-przestrzenny wynikający z projektu budowlanego. Zarówno wymiary pomieszczeń, ich ostateczna powierzchnia, lokalizacja urządzeń i instalacji wewnętrznych mogą ulec zmianom, będącymi wynikiem modyfikacji technicznych powstałych w trakcie realizacji prac budowlanych. Pomiar powierzchni mieszkania został opracowany przy uwzględnieniu normy pn-iso 9836-2015-12