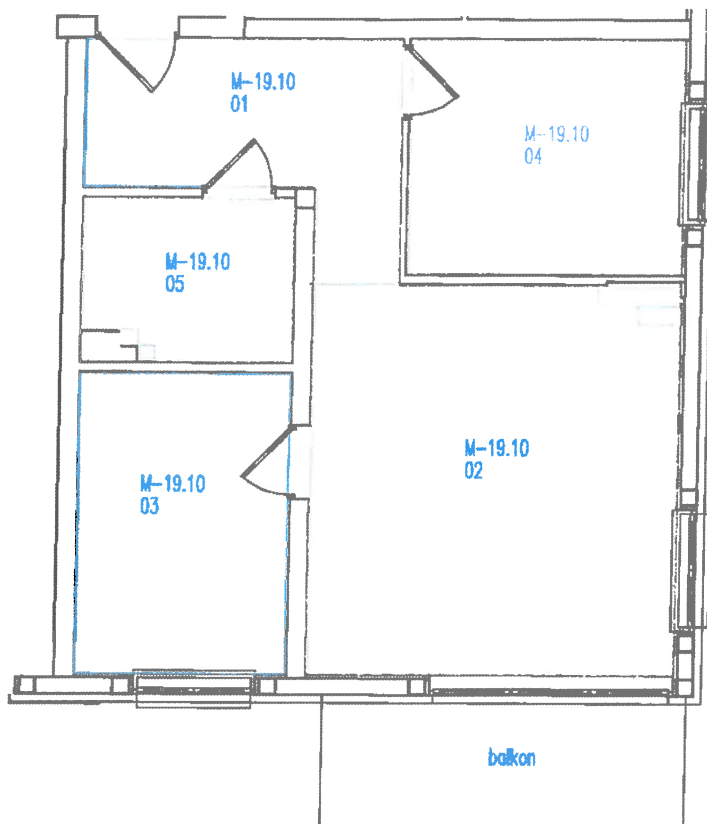


Budynek "K"
ul. Sikorcza 19

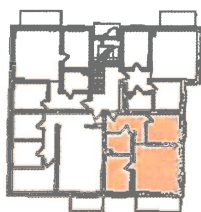
Inwentaryzacja lokalu mieszkalnego nr 19/10
w budynku mieszkalnym wielorodzinnym
w Koninku



Powierzchnia użytkowa lokalu została obliczona na podstawie bezpośredniego pomiaru i jest zgodna z Normą PN-ISO 9836:2015-12 Właściwości użytkowe w budownictwie – Określanie i obliczanie wskaźników powierzchniowych i kubaturowych.

II PIĘTRO

skala 1:100



Lokalizacja mieszkania
w budynku

- Uwagi:
1. Wymiary uwzględniają wykończenie ścian.
2. Powierzchnie podano z uwzględnieniem wykończenia (tynku)

MIESZKANIE NR 19/10

Powierzchnia użytkowa mieszkania = 55.24 m²

Balkon = 6.60 m²

Liczba pokoi = 3

ZESTAWIENIE POWIERZCHNI

NR POM.	NAZWA POM.	POW. UŻYTK.
M-19.10.01	korytarz	8.25 m ²
M-19.10.02	pokój z aneksem kuch.	22.35 m ²
M-19.10.03	pokój	9.70 m ²
M-19.10.04	pokój	9.82 m ²
M-19.10.05	łazienka	5.12 m ²

URZĘDZYSTWO POWIATOWE
Poznań

Nazwa lub symbol obiektu		Osiedle mieszkaniowe w Koninku		Rodzaj pracy inwentaryzacja	
Taśma Łaty	Nr	Data	Nazwisko i imię Podpis	Budynek K	
Pomierzył			mgr Arkadiusz Kaliski Geolog, Geodeta uprawniony. nr. upr. 18497/2002 ul. Krańcowa 23 62-070 Dąbrowa tel. 46-502-029-143	Powiat Gmina	poznański Kórnik
Skartował					L.Ks.rob.
Wykreślił				Obręb	Koninko
Sprawdził				Teren Kat.	
					Szkic polowy Pierworys Nr.
					132