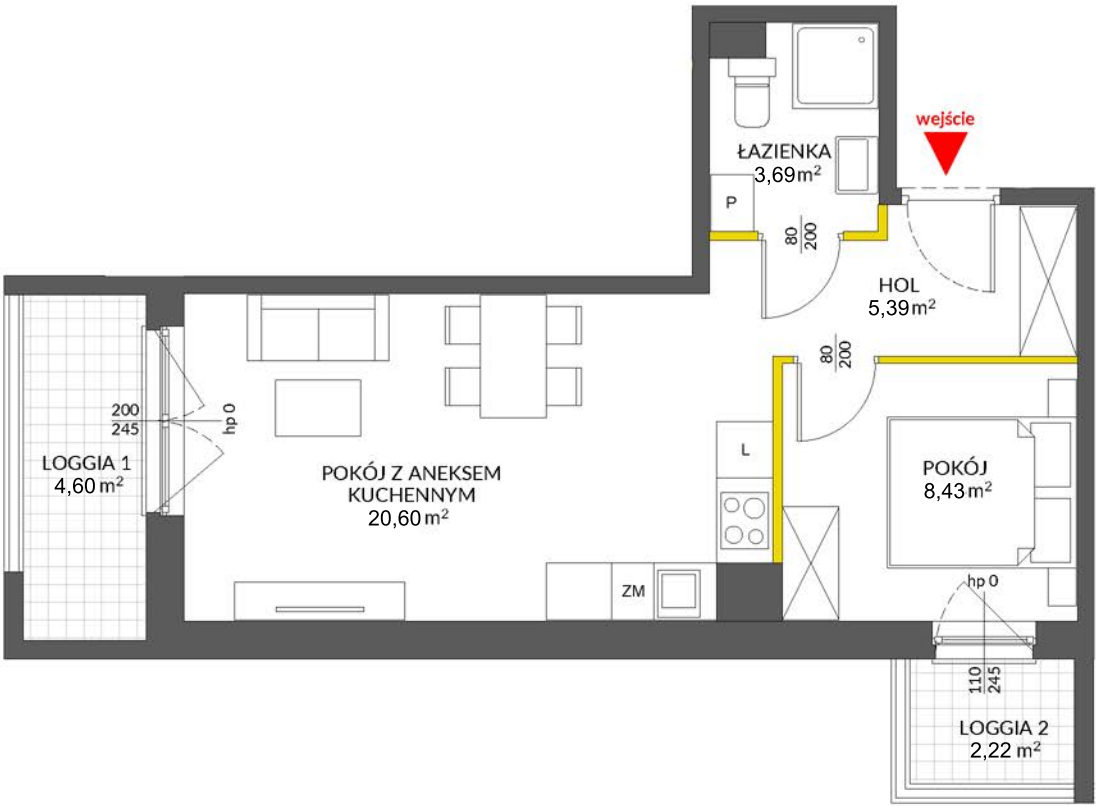


**lokal mieszkalny**  
karta informacyjna inwestycji



- LEGENDA:**
- ścianki działowe nadające się do demontażu
  - ścianki obudowy pionów instalacyjnych



Na podstawie art. 26 ustawy z dnia 13 lutego 2020 roku o zmianie ustawy - Prawo budowlane oraz niektórych innych ustaw, dokumentacja projektowa została sporządzona w oparciu o przepisy w brzmieniu obowiązującym do dnia 19 września 2020 roku, w konsekwencji czego pomiar powierzchni dokonany został według Polskiej Normy PN-ISO 9836:1997. Powierzchnię użytkową wskazano w stanie wykończonym, z uwzględnieniem tynków. Wymiary liniowe pomieszczeń podano w ścianach bez tynków. Do powierzchni użytkowej wlicza się powierzchnię pod ścianami działowymi nadającymi się do demontażu. Instalacja wodna i kanalizacyjna doprowadzona do kuchni, łazienki i WC, zakończona korkami, nie schowana w ścianach. Rozprowadzenie instalacji pod przybory leży po stronie nabywcy. Meble, biały montaż oraz drzwi wewnętrzne nie stanowią elementu wyposażenia lokalu. Deweloper zastrzega sobie możliwość wprowadzenia niewielkich zmian w dalszym etapie inwestycji. Aranżacja lokalu przedstawiona na rysunku jest przykładowa.



data sporządzenia karty 15.01.2024

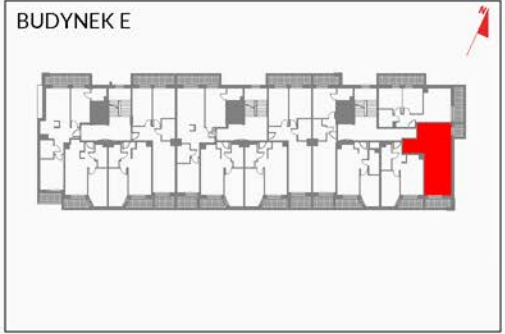
**LOKAL NR 199**

<b>PIĘTRO</b>	<b>1</b>
<b>POW. UŻYTKOWA</b>	<b>38,80 m<sup>2</sup></b>
<b>POKOJE</b>	<b>2</b>

HOL	5,39 m <sup>2</sup>
POKÓJ Z ANEKSEM KUCHENNYM	20,60 m <sup>2</sup>
POKÓJ	8,43 m <sup>2</sup>
ŁAZIENKA	3,69 m <sup>2</sup>
<b>LOGGIA 1</b>	<b>4,60 m<sup>2</sup></b>
<b>LOGGIA 2</b>	<b>2,22 m<sup>2</sup></b>

POWIERZCHNIA POD ŚCIANKAMI  
DZIAŁOWYMI NADAJĄCYMI SIĘ  
DO DEMONTAŻU 0,69 m<sup>2</sup>

**POŁOŻENIE LOKALU W BUDYNKU**



**MIESZKANIE POWTARZALNE:** 204, 209  
Adres inwestycji: Warszawa, ul. Marywilska

**BIURO SPRZEDAŻY**  
☎ 22 123 94 44