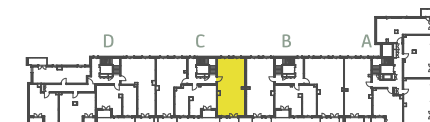
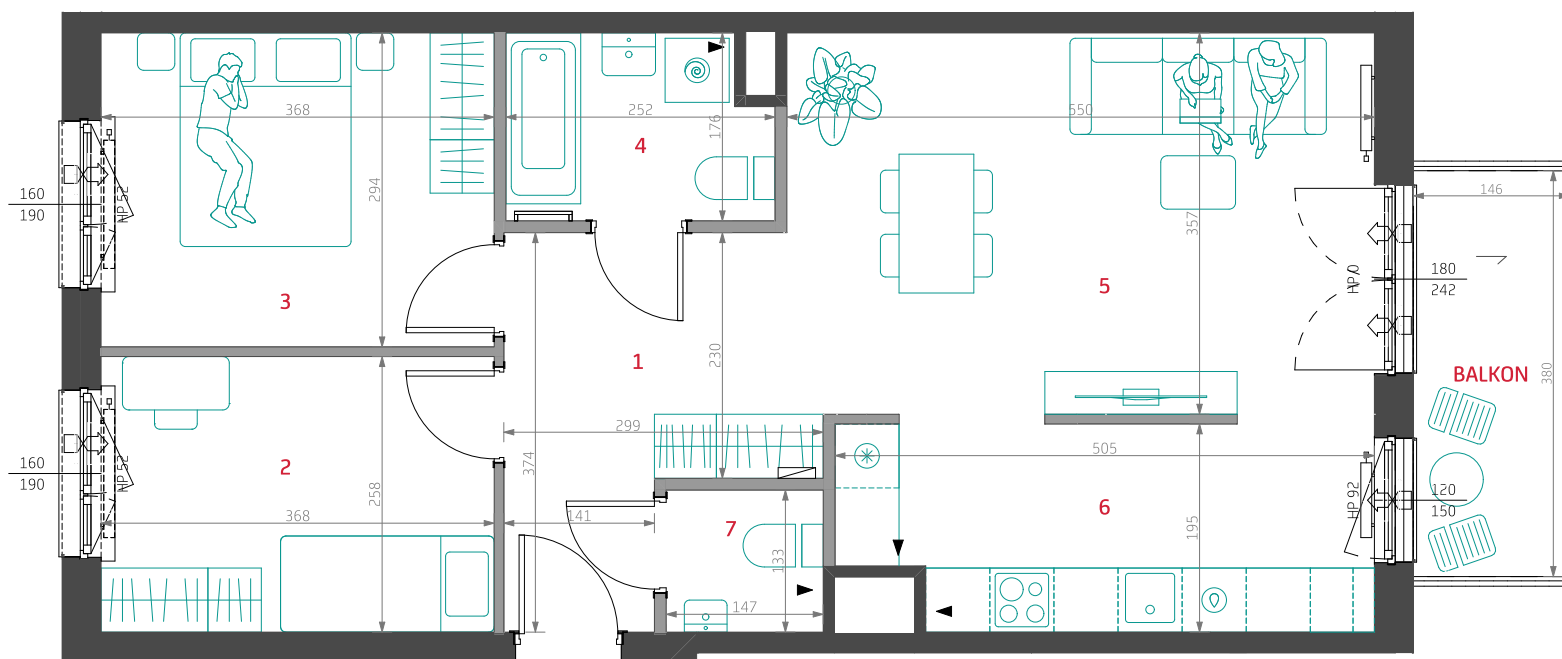


Oliwska Vita.



Piętro 5
Klatka C
Numer mieszkania 76

1	Hol	8.91 m ²
2	Pokój 1	9.49 m ²
3	Pokój 2	10.82 m ²
4	Łazienka	4.17 m ²
5	Pokój dzienny	19.06 m ²
6	Kuchnia	9.56 m ²
7	WC	1.96 m ²

POWIERZCHNIA UŻYTKOWA
LOKALU MIESZKALNEGO¹ **63.97 m²**

POWIERZCHNIA BALKONU 5.5 m²
3 pokoje - wariant 1 5 C 76

LEGENDA

- ściany z możliwością demontażu
- otwór/kratka wentylacyjna
- grzejniki łazienkowe i pokojowe
- nawiewniki okienne, glikowe i ściennie
- spadki posadzki
- tablica elektryczna i teletechniczna



UWAGI: (1) Powierzchnia Użytkowa Lokalu Mieszkalnego - powierzchnia obliczona zgodnie z Rozporządzeniem Ministra Transportu, Budownictwa i Gospodarki Morskiej z dnia 25 kwietnia 2012 roku w sprawie szczegółowego zakresu i formy projektu budowlanego (Dz. U. z 2012 r., poz. 462). (2) Wyposażenie i wykończenie lokalu stanowią przykładową aranżację określającą funkcjonalność lokalu. Typ i wielkość zaproponowanych urządzeń ma charakter orientacyjny. Lokalizacja przykładowego wyposażenia i wykończenia powiązana jest z projektowaną infrastrukturą budynku. Zakres wyposażenia i wykończenia lokalu określa umowa nabycia lokalu. (3) Powierzchnia pomieszczeń podana jest w świetle wykończonych ścian. (4) Możliwe jest wystąpienie różnicy poziomów przy wyjściu z lokalu na balkon/taras/ogródek. (5) Wymiary okien i drzwi balkonowych podano w świetle muru bez uwzględnienia tolerancji na montaż.

DEVELIA