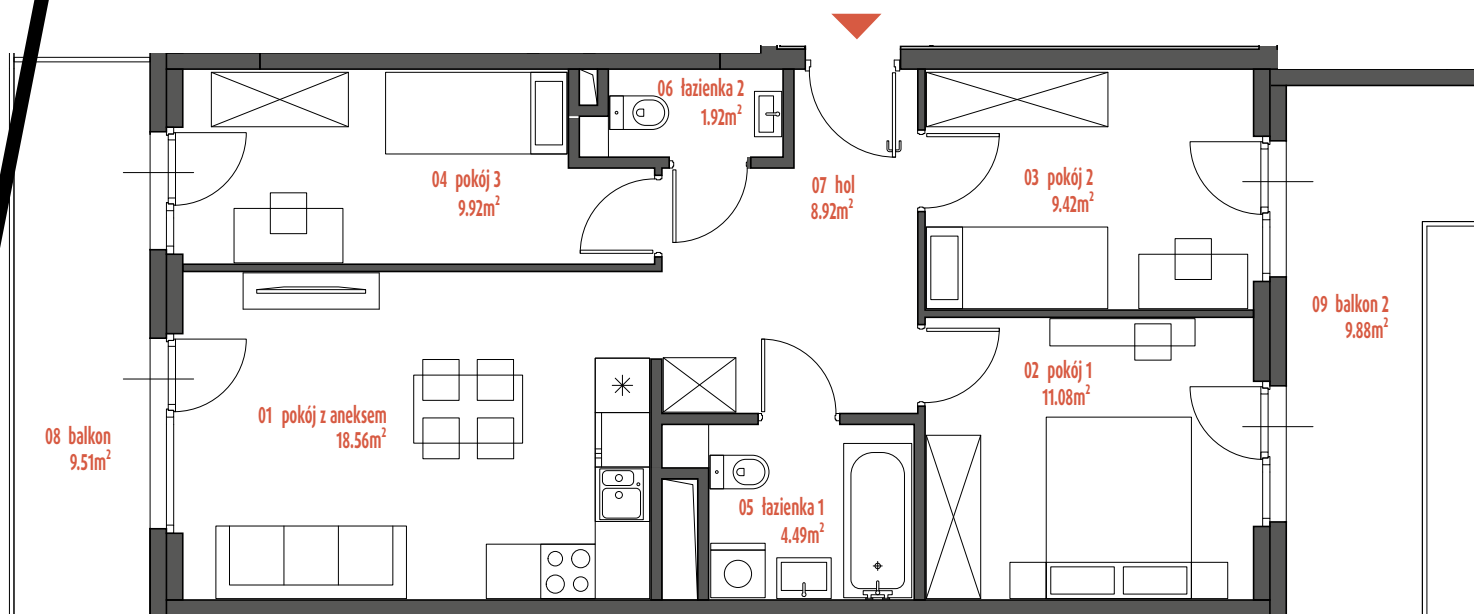


# mieszkanie 53

mieszkanie nr **A.B.6.4**

ilość pokoi **4**

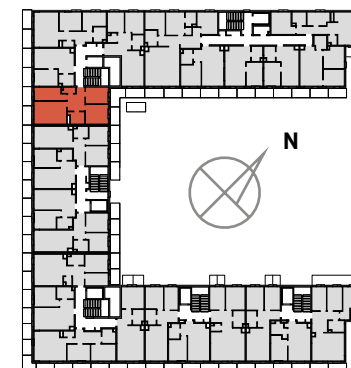
piętro **5**



pokój z aneksem	18.56 m <sup>2</sup>
pokój 1	11.08 m <sup>2</sup>
pokój 2	9.42 m <sup>2</sup>
pokój 3	9.92 m <sup>2</sup>
łazienka 1	4.49 m <sup>2</sup>
łazienka 2	1.92 m <sup>2</sup>
hol	8.92 m <sup>2</sup>

**POW. UŻYTKOWA 64.31 m<sup>2</sup>**

balkon 1	9.51 m <sup>2</sup>
balkon 2	9.88 m <sup>2</sup>



Karta ma jedynie znaczenie poglądowe i przedstawia przykładową aranżację lokalu, mogą wystąpić różnice wymiarów i usytuowania elementów powstałe w trakcie realizacji prac budowlanych. Wymiary pomieszczeń, lokalizację przyborów sanitarnych, rozmieszczenie punktów instalacyjnych itp. podano zgodnie z projektem wykonawczym. Powierzchnia użytkowa lokalu jest określona na podstawie Rozporządzeniem Ministra Rozwoju z dnia 11 września 2020 r. w sprawie szczegółowego zakresu i formy projektu budowlanego, zgodnie z zasadami zawartymi w polskiej normie PN-ISO 9836:2022-07. Powierzchnia użytkowa lokalu jest obliczana w metrach kwadratowych z dokładnością do dwóch miejsc po przecinku. Powierzchnia rozliczeniowa została wyliczona zgodnie z zasadami szczegółowo opisanymi w umowie deweloperskiej/przedwstępnej. Przedstawiona aranżacja i wykończenie mają charakter wyłącznie przykładowy, w szczególności jedynie przykładowe - i nie wchodzące w skład oferty oraz wykończenia zbywanego lokalu są elementy aranżacyjne (meble, AGD, elementy dekoracyjne, ozdoby itp.). Podane na karcie wymiary pomieszczeń są poglądowe, wskazano je zgodnie z projektem wykonawczym (bez uwzględnienia grubości tynków), w świetle pionowych przegród (ścian) w stanie surowym. Karta nie stanowi publicznego zapewnienia Dewelopera co do właściwości lokalu.

Architekt: **ZOA ARCHITEKCI**