

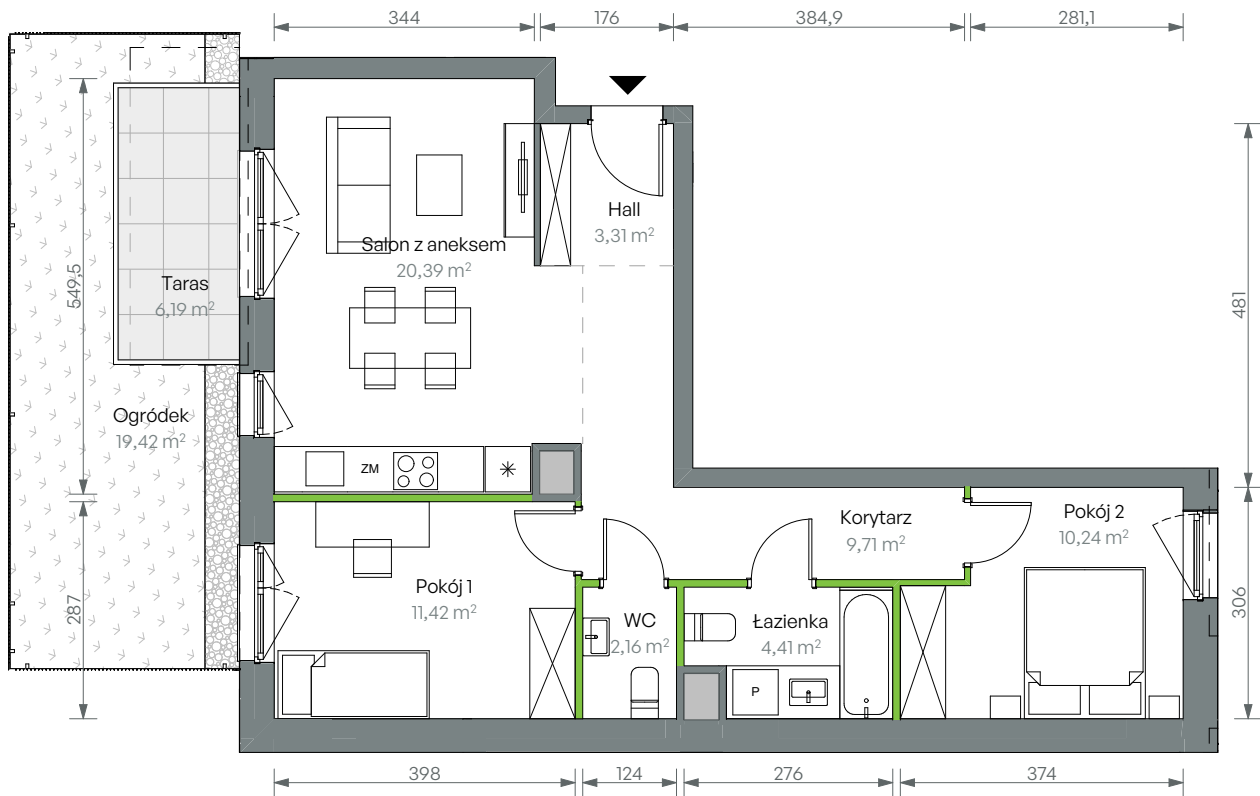
Oliwska Vita.

nr 2/B/1/04



Powierzchnia **61,64 m²**

Parter

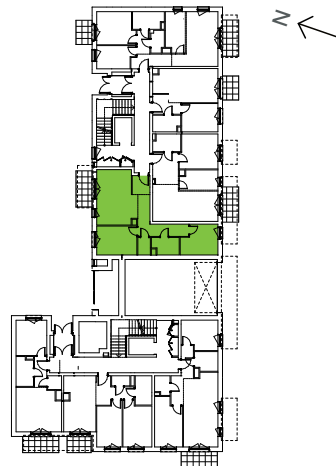


Aranżacja mieszkania jest przykładowa

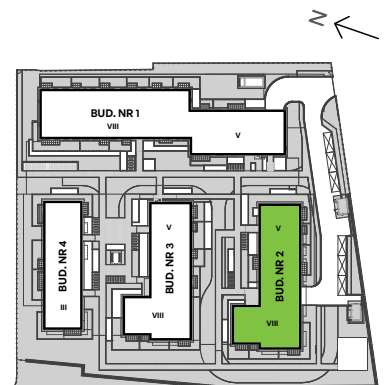
Powierzchnia użytkowa

Salon z aneksem	20,39
Pokój 2	10,24
Pokój 1	11,42
Korytarz	9,71
Hall	3,31
Łazienka	4,41
WC	2,16
Razem	61,64 m²
Ogródek	19,42
Taras	6,19

Rzut kondygnacji Parter



Plan osiedla Budynek 2



U nas nigdy nie płacisz za powierzchnie pod ścianami działowymi