

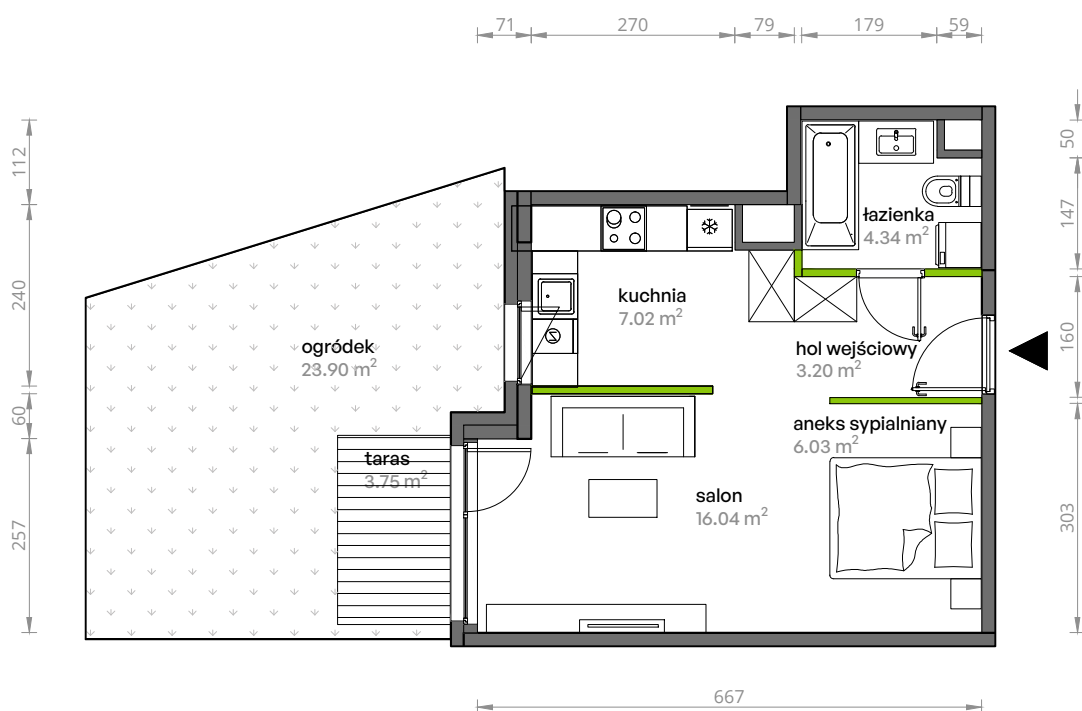
# Aleje Praskie.

## nr 148



Powierzchnia **36,63 m<sup>2</sup>**

Parter

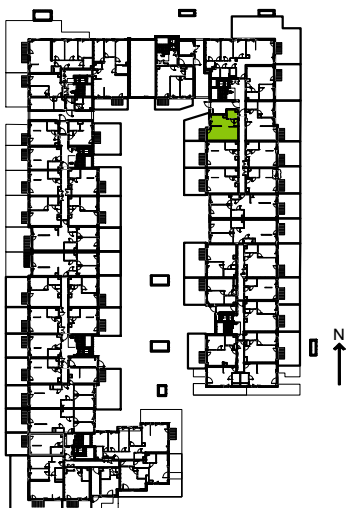


Aranżacja mieszkania jest przykładowa.

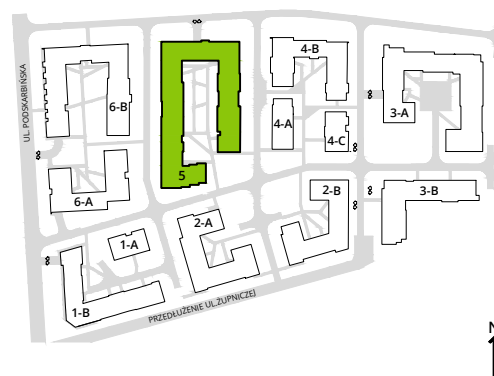
### Powierzchnia użytkowa

|                   |                            |
|-------------------|----------------------------|
| hol wejściowy     | 3.20 m <sup>2</sup>        |
| łazienka          | 4.34 m <sup>2</sup>        |
| aneks sypialniany | 6.03 m <sup>2</sup>        |
| kuchnia           | 7.02 m <sup>2</sup>        |
| salon             | 16.04 m <sup>2</sup>       |
| <b>Razem</b>      | <b>36.63 m<sup>2</sup></b> |
| +taras            | 3.75 m <sup>2</sup>        |
| +ogródek          | 23.90 m <sup>2</sup>       |

### Rzut kondygnacji Parter



### Plan osiedla Budynek 5



U nas nigdy nie płacisz za powierzchnię pod ścianami działowymi.