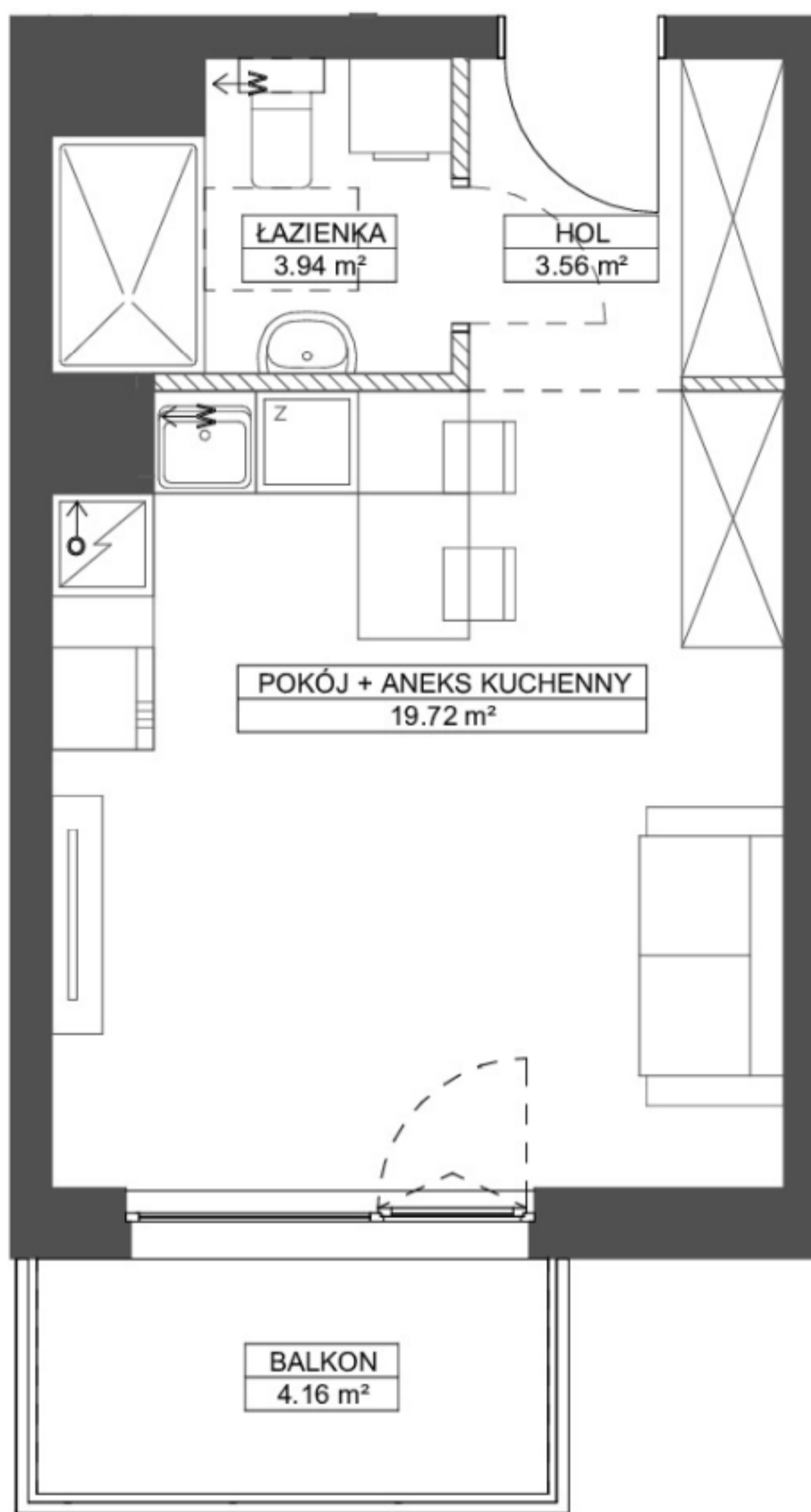


# FORESTERIA

BUDYNEK C

GDYNIA - KACZE BUKI, UL. BIESZCZADZKA

KARTA MARKETINGOWA



SCHEMAT LOKALIZACJI:



**ROBYG**

**ROBYG Jabłoniowa Sp.z o.o.**

Al. Rzeczypospolitej 1 02-972 Warszawa



**BJK Architekci Sp. z o. o.**

UL. BOLESIAWA PRUSA 18, 81-431 GDYNIA  
TEL. 506 314 286

FAZA:

2A

DATA:

11.10.2024

NR MIESZKANIA:

C.2.M.18

ILOŚĆ POKÓJ:

1

POW. UŻYTKOWA MIESZKANIA PN-ISO 9836:

27,22 m<sup>2</sup>

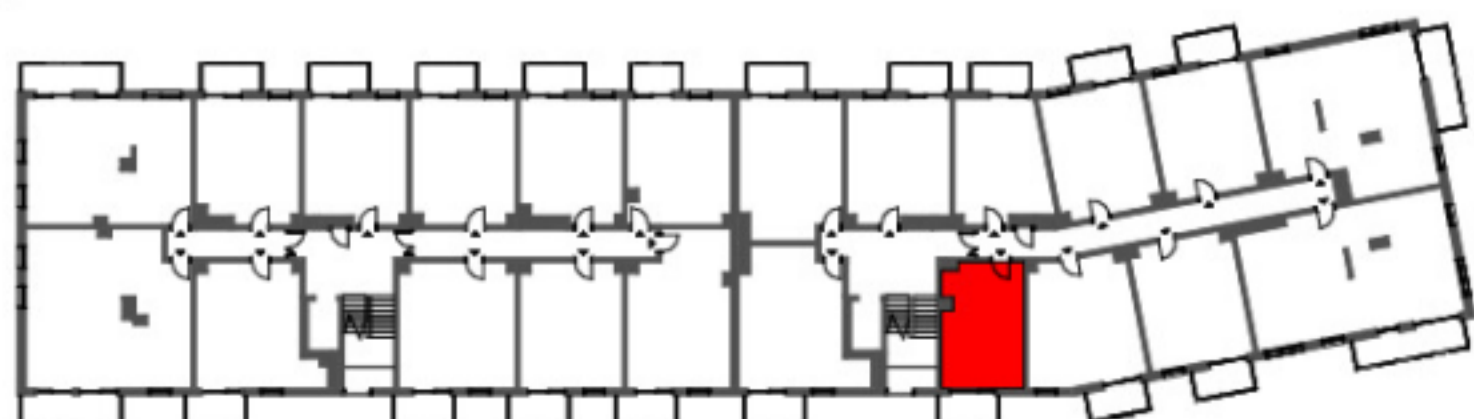
POW. MIESZKANIA POD ŚCIANKAMI:

0,42 m<sup>2</sup>

ŁĄCZNA POWIERZCHNIA MIESZKANIA:

27,64 m<sup>2</sup>

SCHEMAT LOKALU MIESZKALNEGO NA PĘTRZE:



PIĘTRO:

2  
4,16 m<sup>2</sup>

POW. BALKONU:

POW. LOGGI:

-

KLATKA:

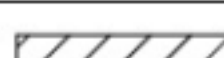
B  
-

POW. TARASU:

POW. OGRÓDKA:

-

LEGENDA:



ŚCIANKI

← W

WYCIĄG WENTYLACYJNY

← O

MIEJSCE PODŁĄCZENIA OKAPU KUCHENNEGO

UWAGA:

- POWIERZCHNIE LICZONE WG NORMY PN-ISO 9836
- ZE WZGLĘDU NA TRWAJĄCE PRACE PROJEKTOWE POWIERZCHNIE I LUB WYMIARY MOGĄ ULEC ZMIANIE
- WYPOSAŻENIE TYLKO W CELACH PREZENTACJI, NIE STANOWI ZOBOWIĄZANIA UMOWNEGO
- NINIEJSZY PROJEKT NIE STANOWI OFERTY W ROZUMIENIU PRZEPISÓW KODEKSU CYWILNEGO
- WYJŚCIE NA BALKON/ TARAS/ - MOŻLIWA RÓŻNICA POZIOMÓW
- PIONY KANALIZACYJNE I PIONY WENTYLACYJNE STANOWIĄ CZĘŚĆ WSPÓLNA INSTALACJI BUDYNKU
- W PRZYPADKU WYSZKUPOWANIA OTWORU REWIZYJNEGO NA PIONIE, MUSI BĘĆ ZAPEWNIONY DOSTĘP DO NIEGO, ZGODNIE Z DOKUMENTACJĄ TECHNICZNĄ
- W PRZYPADKU WYSZKUPOWANIA PODWÓJNYCH DRZWI BALKONOWYCH, TYLKO JEDNO SKRZYDŁO DRZWIOWE JEST WYPOSAŻONE W KLAMKĘ

SCHEMAT MA CHARAKTER JEDYNIENIE POGADOWY. W PRZYPADKU EWENTUALNYCH ROZBIEŻNOŚCI POMIĘDZY SCHEMATEM A PROJEKTEM BUDOWLANYM, WIĄŻĄCY JEST PROJEKT BUDOWLANY.