

# Murapol Matecznia

Kraków | ul. Rydlówka

mieszkanie **3.A.0.11**

piętro 0

budynek 3

1. salon z aneksem kuch. 18,73 m<sup>2</sup>

2. sypialnia 10,43 m<sup>2</sup>

3. sypialnia 9,09 m<sup>2</sup>

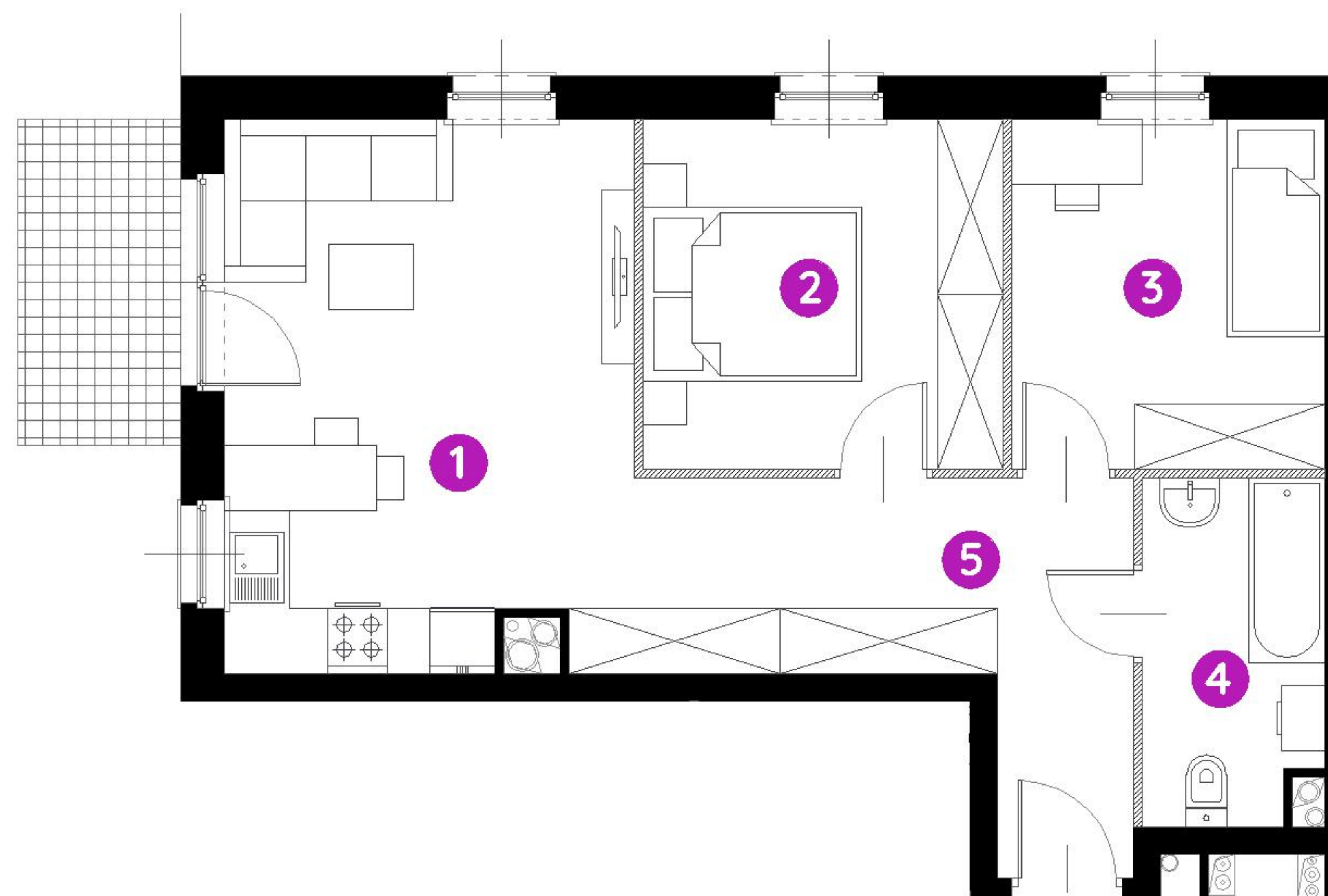
4. łazienka 5,04 m<sup>2</sup>

5. przedpokój 10,21 m<sup>2</sup>

**metraż 53,50 m<sup>2</sup>**

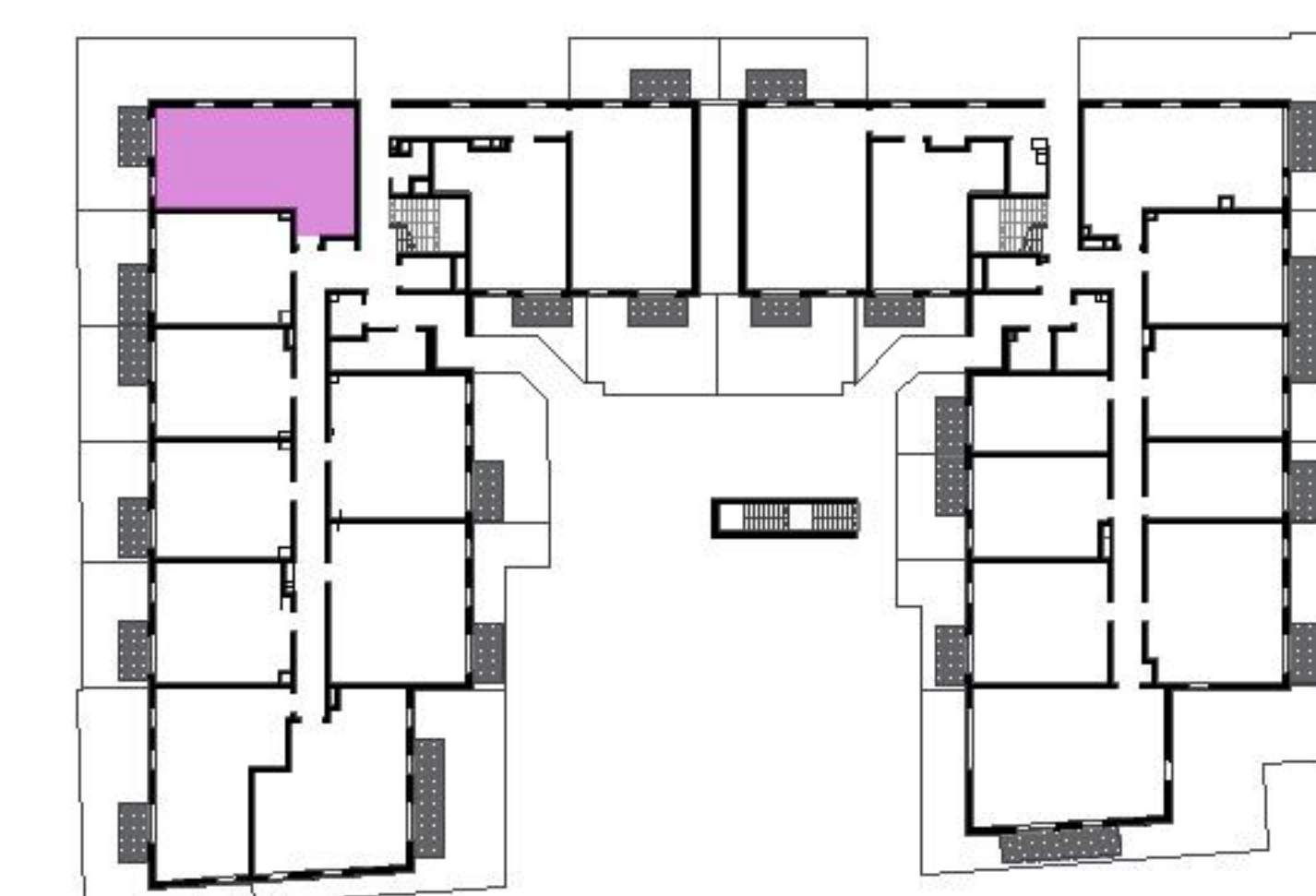
taras 4,50 m<sup>2</sup>

ogródek 47,93 m<sup>2</sup>



0 1 2 5m

Podziałka podana z tolerancją +/- 5%  
Aranżacja mieszkania ma charakter poglądowy.



Biuro Sprzedaży: Kraków, ul. Rydlówka 37 - T: 506 371 434 / 514 601 742, M: [krakow@murapol.pl](mailto:krakow@murapol.pl). Centrala: Bielsko-Biała, ul. Dworkowa 4, T: 33 819 33 33, M: [sekretariat@murapol.pl](mailto:sekretariat@murapol.pl), [murapol.pl](http://murapol.pl)

UWAGA: Powierzchnia liczona wg PN-ISO 9836:2022-07. Na etapie projektu wykonawczego i realizacji obiektu mogą wystąpić korekty w powierzchni lokali i układzie ścian, powierzchnia liczona w stanie wykończonym. Do obliczeń przyjęto 1,5 cm tynku.