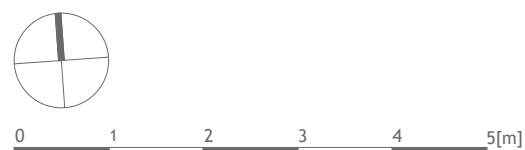
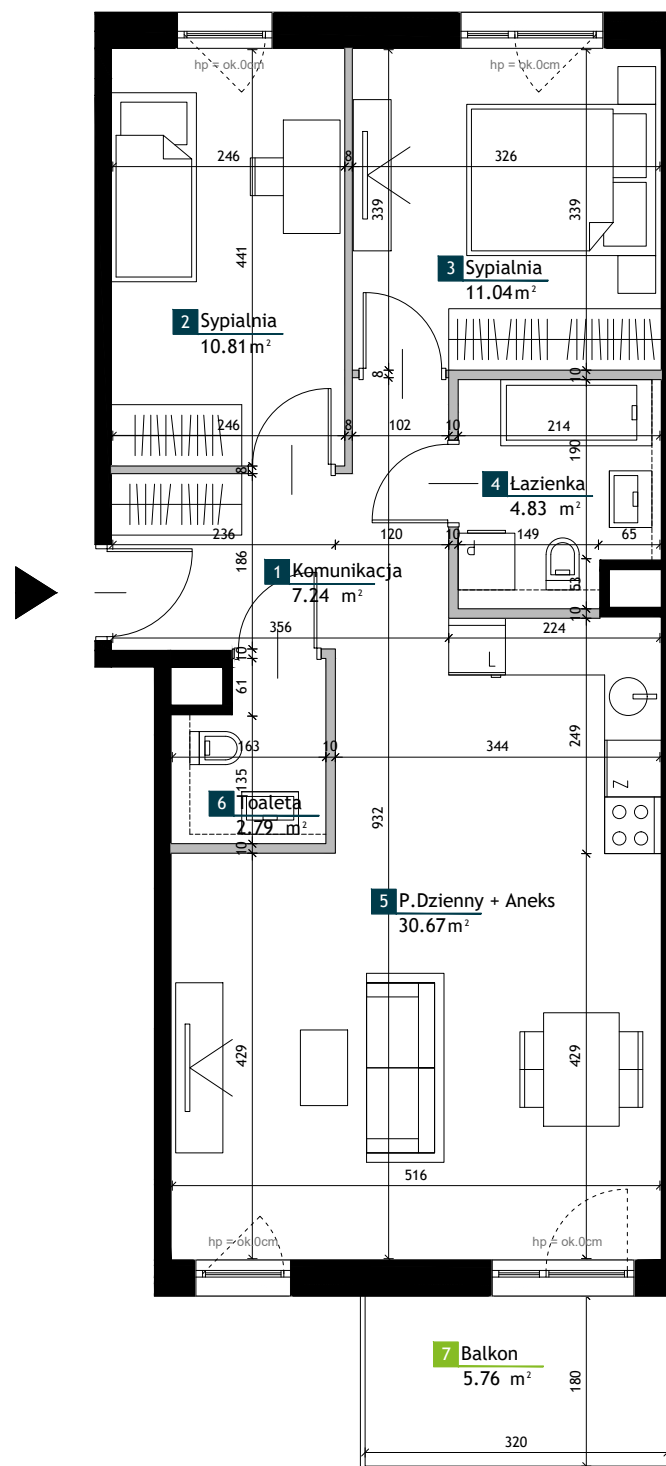
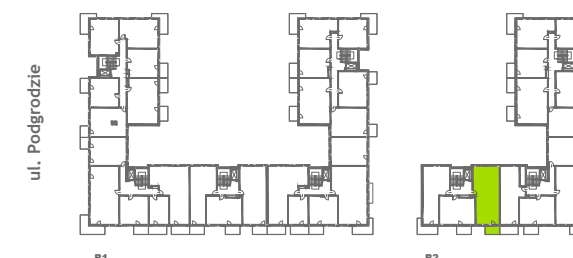


**ZESPÓŁ BUDYNKÓW
MIESZKALNYCH WIELORODZINNYCH**

Warszawa, Bemowo, ul. Podgórdzie



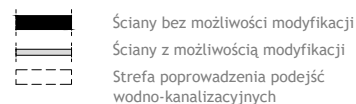
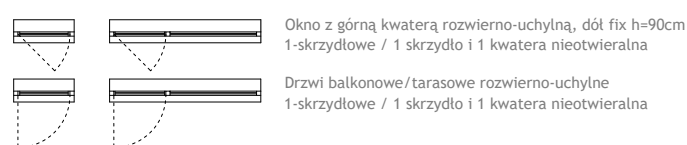
NUMER LOKALU **BF0201**

Typ Lokalu	3 - pokojowe
Budynek	B2
Klatka	F
Piętro	2
Wysokość pom.	ok. 2,77 m

1	Komunikacja	7.24 m ²
2	Sypialnia	10.81 m ²
3	Sypialnia	11.04 m ²
4	Łazienka	4.83 m ²
5	P.Dzienny + Aneks	30.67 m ²
6	Toaleta	2.79 m ²
Powierzchnia użytkowa		67.38 m²

7	Balkon	5.76 m ²
----------	--------	---------------------

LEGENDA



UWAGI

- Przedstawione urządzenia sanitarne i kuchenne, drzwi wewnątrzlokalowe, materiały wykończeniowe podłóg, okładziny ścienne, stopnie na tarasach oraz elementy aranżacji nie stanowią wyposażenia lokali mieszkalnych, a ich rozmieszczenie jest przykładowe.
- Powierzchnie użytkowe lokali mieszkalnych podano zgodnie z normą PN-ISO 9836:2022-07, z uwzględnieniem grubości tynku na ścianach. Powierzchnia użytkowa jest obliczana dla wymiarów budynku w stanie wykończonym na poziomie podłogi nie licząc listew podłogowych, progów itp. Powierzchnie pomieszczeń mogą ulec nieznacznej zmianie.
- Wymiary na rzucie mieszkania podano do warstw wykończeniowych. Realne wielkości pomierzone mogą się nieznacznie różnić od projektowanych, w zakresie zgodnym z warunkami robót budowlanych.
- Ostateczne wymiary powierzchni zostaną podane w dokumentacji powykonawczej. Pomiarów pod zakup mebli, urządzeń i wyposażenia należy dokonać z natury, po zakończeniu realizacji.
- Wysokość lokalu podano z uwzględnieniem warstw wykończeniowych posadzki /2cm/ oraz grubości tynku na suficie.
- Nawiew powietrza będzie odbywać się poprzez nawiętrzaki ścienne lub okienne.
- Niedopuszczalna jest ingerencja w elementy nośne budynku, elewację budynku oraz ściany międzylokalowe.
- Przedstawione schody oraz balustrady wewnętrzne nie stanowią wyposażenia lokali mieszkalnych i docelowo są do wykonania w zakresie nabywcy.