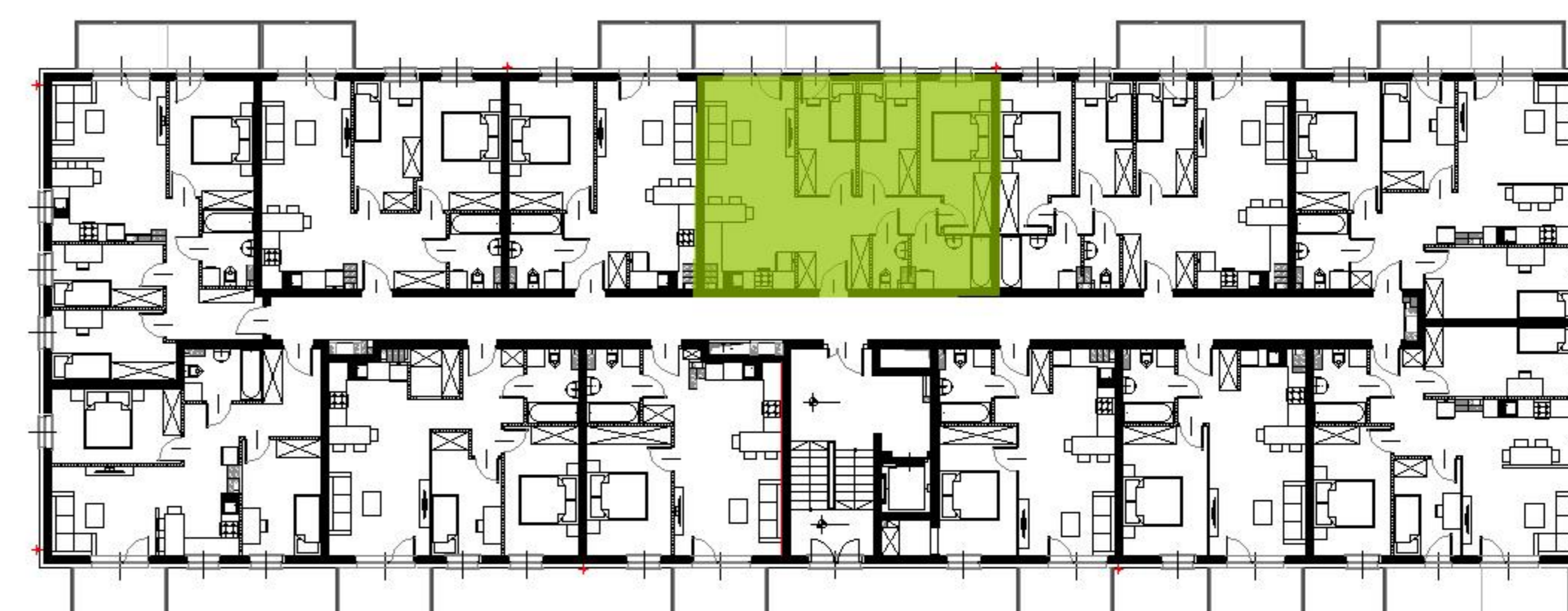
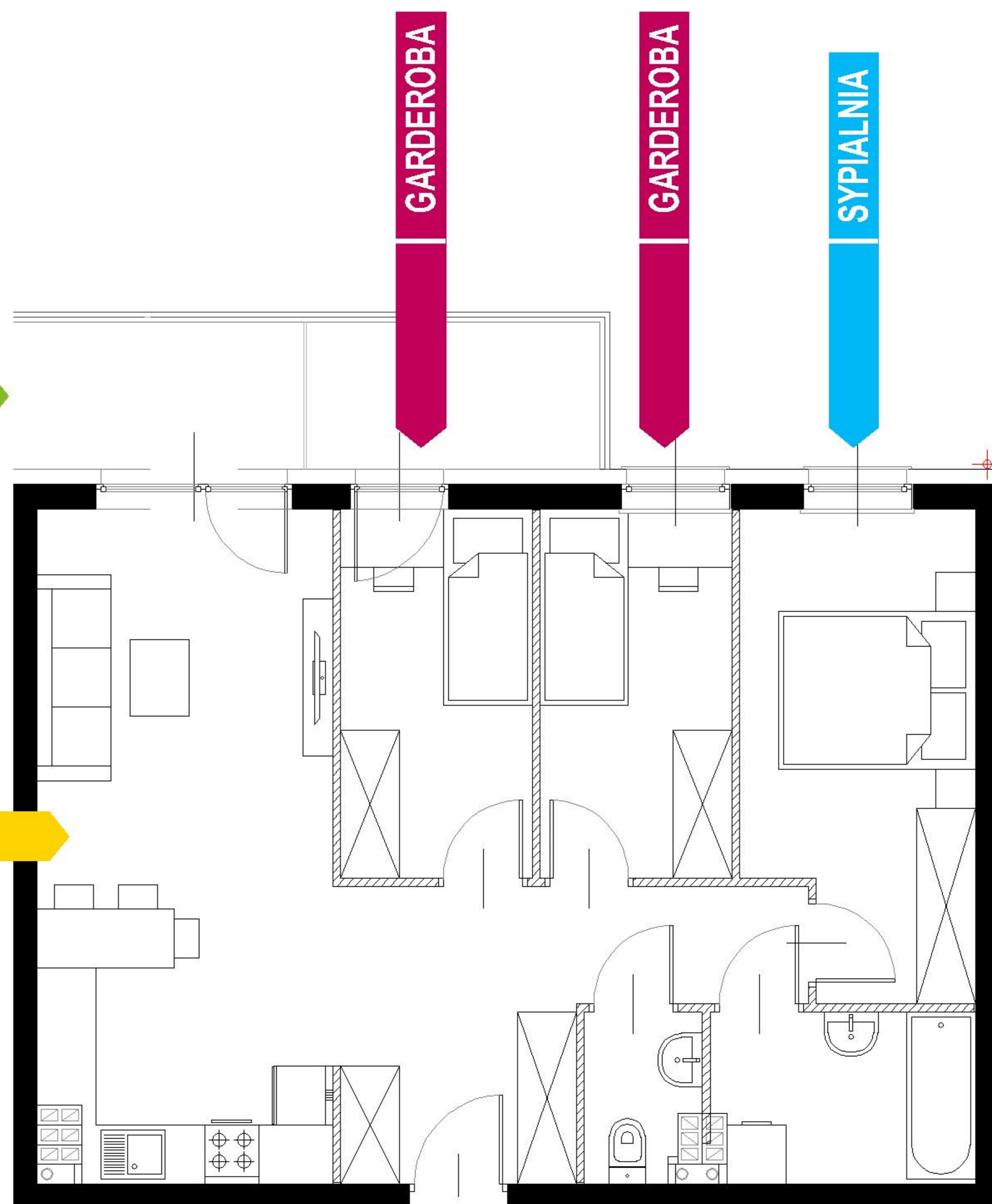


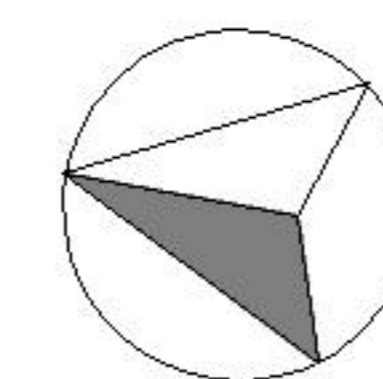
**BUDYNEK 4**  
**RZUT PIĘTRA 2**  
 LOKALIZACJA MIESZKANIA

**BALKON**
**GARDEROBA**
**GARDEROBA**
**SYPIALNIA**
**SALON Z ANEKSEM KUCH.**

**PRZEDPOKÓJ**
**WC**
**ŁAZIENKA**

WC	1,80 m <sup>2</sup>
ŁAZIENKA	4,47 m <sup>2</sup>
PRZEDPOKÓJ	9,87 m <sup>2</sup>
SYPIALNIA	10,88 m <sup>2</sup>
GARDEROBA	7,16 m <sup>2</sup>
GARDEROBA	7,16 m <sup>2</sup>
SALON Z ANEKSEM KUCH.	20,21 m <sup>2</sup>
BALKON	
POW. ŚCIAN DZIAŁOWYCH MOŻLIWA DO DEMONTAŻU	2,82 m <sup>2</sup>

# 64,37 m<sup>2</sup>

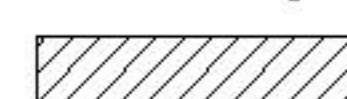
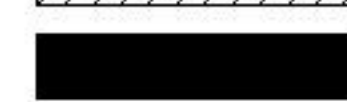
## MURAPOL OSIEDLE NOVELO

Gdańsk, ul. Jagiełły



0 1 2 5m

 Podziałka podana z tolerancją +/- 5%  
 Aranżacja mieszkania ma charakter poglądowy.

 Ściany działowe możliwe do demontażu  
 Ściany bez możliwości demontażu

 znajdź mieszkanie na  
**murapol.pl**

 Biuro Sprzedaży: **Gdańsk**, na rogu ul. Czerskiej i ul. Jagiełły - T: 58 355 53 33, M: gdansk@murapol.pl Centrala: **Bielsko-Biała** ul. Partyzantów 51 T: 33 819 33 33 M: sekretariat@murapol.pl  
 UWAGA: Powierzchnia liczona wg PN-ISO 9836; 1997. Na etapie projektu wykonawczego i realizacji obiektu mogą wystąpić korekty w powierzchni lokali i układzie ścian, powierzchnia liczona w stanie wykończonym. Do obliczeń przyjęto 1,5 cm tynku. Do powierzchni użytkowej lokalu wlicza się powierzchnię pod ścianami działowymi, nadającymi się do demontażu.