

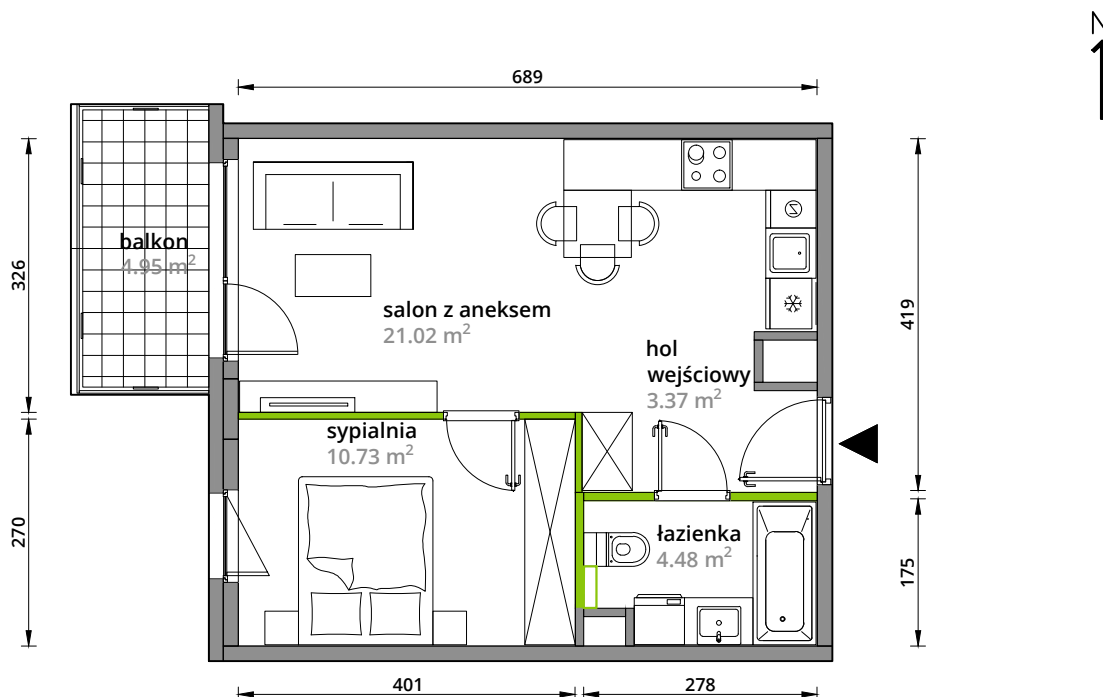
# Aleje Praskie.

## nr 9



Powierzchnia **39,60m<sup>2</sup>**

Piętro **1**

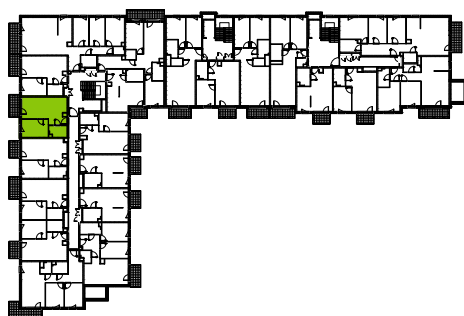


Aranżacja mieszkania jest przykładowa.

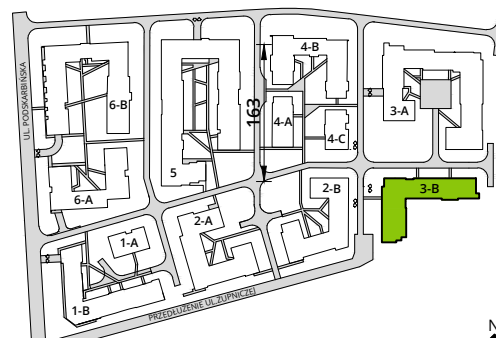
### Powierzchnia **użytkowa**

hol wejściowy	3.37 m <sup>2</sup>
salon z aneksem	21.02 m <sup>2</sup>
sypialnia	10.73 m <sup>2</sup>
łazienka	4.48 m <sup>2</sup>
<b>Razem</b>	<b>39.60 m<sup>2</sup></b>
+balkon	4.95 m <sup>2</sup>

### Rzut kondygnacji **Piętro 1**



### Plan osiedla **Budynek 3-B**



U nas nigdy nie płacisz za powierzchnię pod ścianami działowymi.