

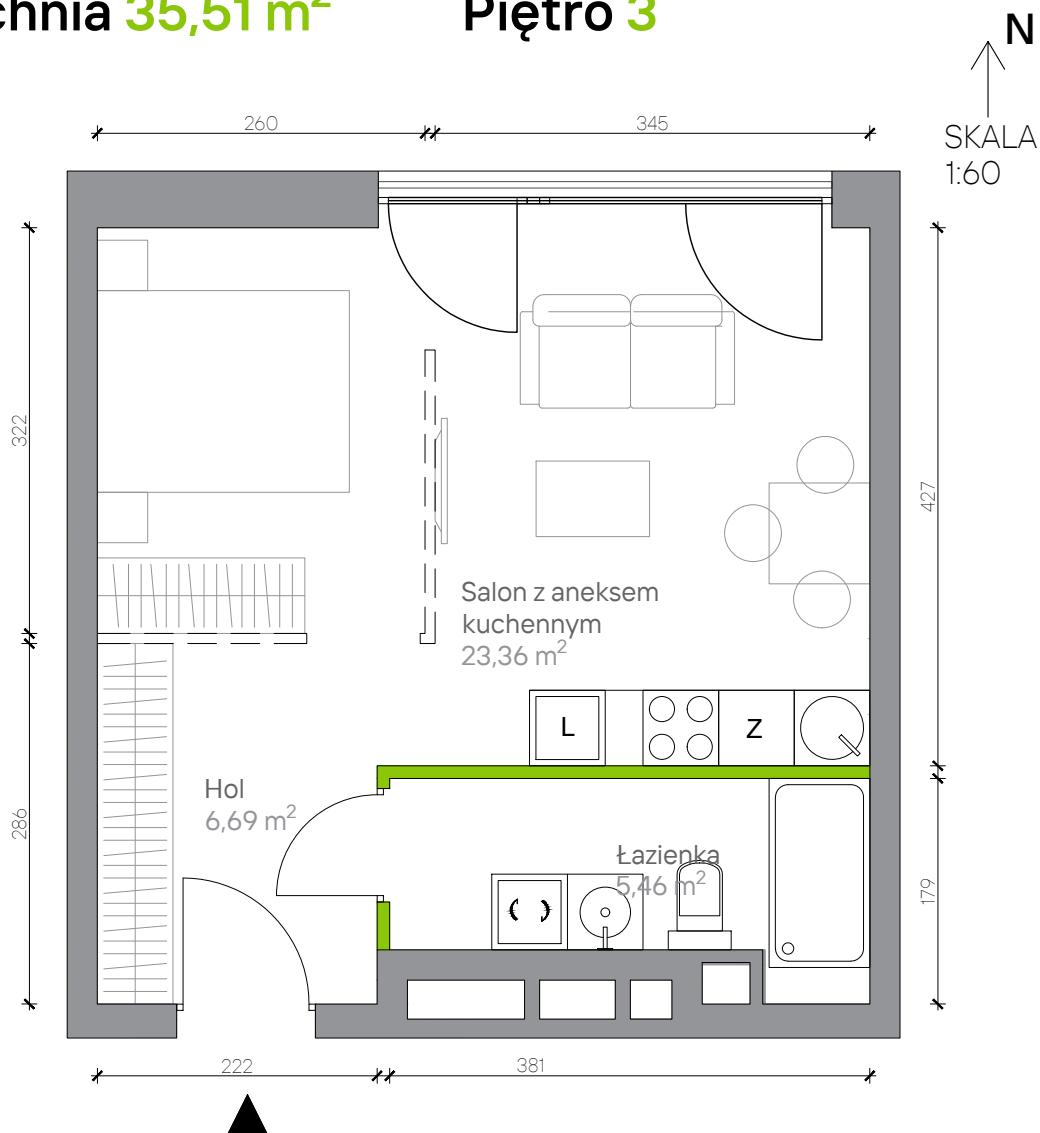
# Jesionowa Vita.

nr A/3/12



Powierzchnia **35,51 m<sup>2</sup>**

**Piętro 3**

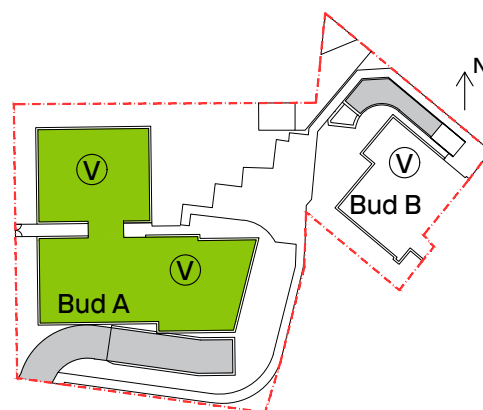
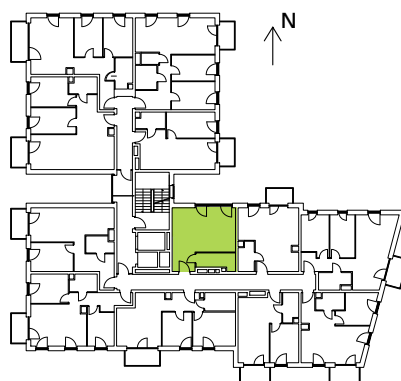


Powierzchnia **użytkowa**

**Rzut kondygnacji Piętro 3**

**Plan osiedla Budynek A**

hol	6,69m <sup>2</sup>
łazienka	5,46 m <sup>2</sup>
salon z aneksem kuchennym	23,36 m <sup>2</sup>
<b>Razem</b>	<b>35,51 m<sup>2</sup></b>



Aranżacja mieszkania jest przykładowa. Podano orientacyjne wymiary pomieszczeń. Wszystkie elementy wyposażenia mieszkania, meble kuchenne, łazienkowe, pokojowe należy wykonać we własnym zakresie