

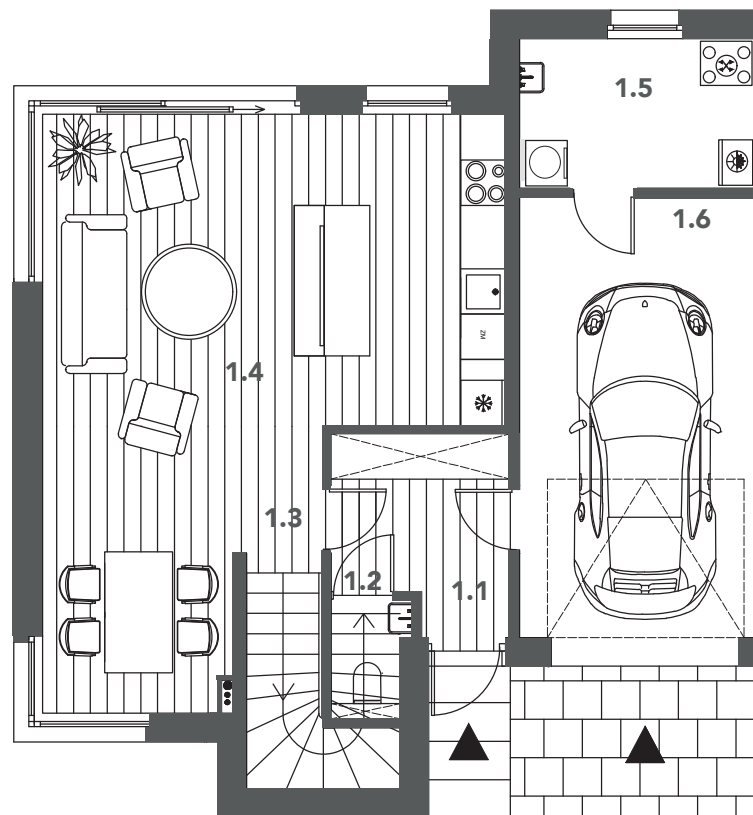
BUDYNEK A6

PARTER

 Powierzchnia
177.88 m²

 Własny
ogródek

Rzut Parteru



Zestawienie Powierzchni:

1.1 przedsionek	5.47 m ²
1.2 wc	0.93 m ²
1.3 schody	2.77 m ²
1.4 salon z kuchnią	36.55 m ²
1.5 pralnia + pom. tech	5.96 m ²
1.6 garaż	17.83 m ²
Razem	69.50 m ²

Powierzchnia użytkowa 177.88 m²

Powierzchnia zabudowy 88.80 m²

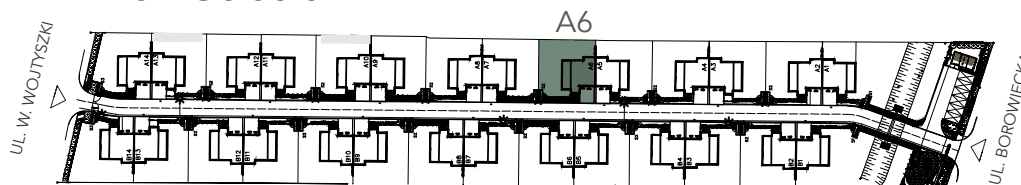
Powierzchnia działki 355,00 m²

Powierzchnia ogródka 195,08 m²

0m 1m 2m 5m



Plan Osiedla



BUDYNEK A6



BOROWIECKA PARK

Zestawienie Powierzchni:

2.1 hol	3.96 m ²
2.2 łazienka	6.45 m ²
2.3 pokój	14.28 m ²
2.4 pokój	14.19 m ²
2.5 pokój	16.34 m ²
2.6 garderoba	6.99 m ²
2.7 łazienka	7.30 m ²
2.8 schody	2.24 m ²
Razem	71.75 m ²
2.9 balkon	2.90 m ²

Powierzchnia użytkowa 177.88 m²

1 PIĘTRO

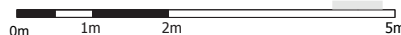
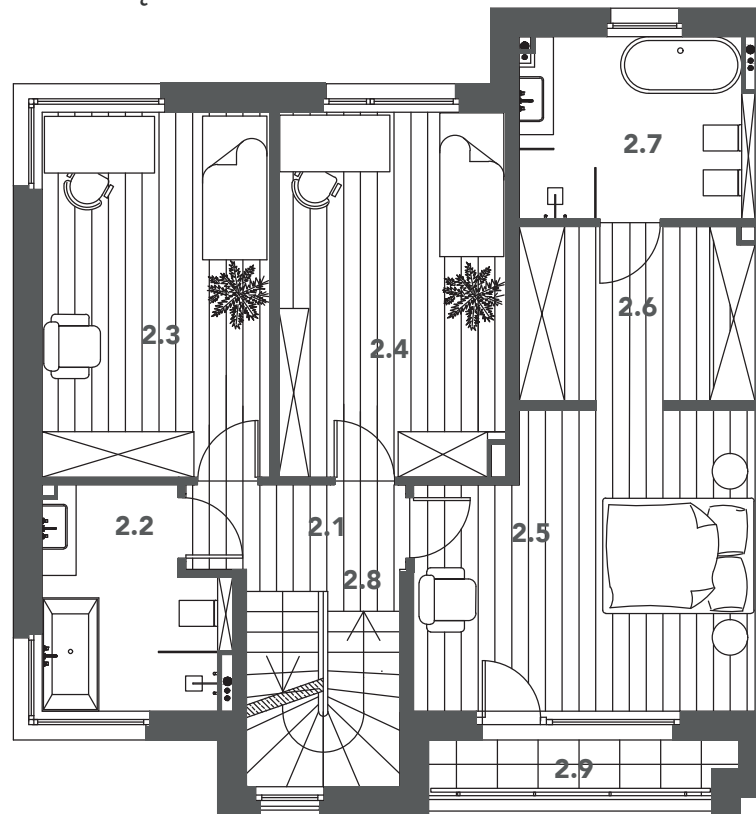


Powierzchnia
177.88 m²

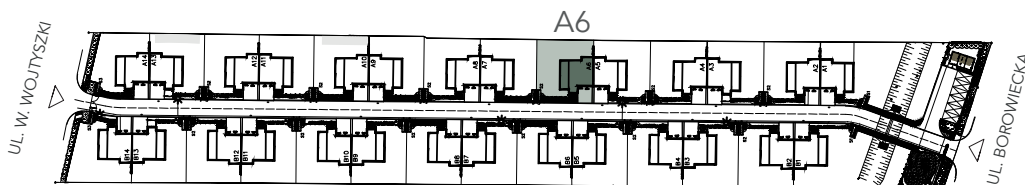


Własny
ogródek

Rzut Piętra



Plan Osiedla



BUDYNEK A6



BOROWIECKA PARK

Zestawienie Powierzchni:

3.1 studio 31.70 m²

3.2 schody 4.93 m²

Razem 36.63 m²

3.3 taras 18.40 m²

Powierzchnia użytkowa 177.88 m²

2 PIĘTRO

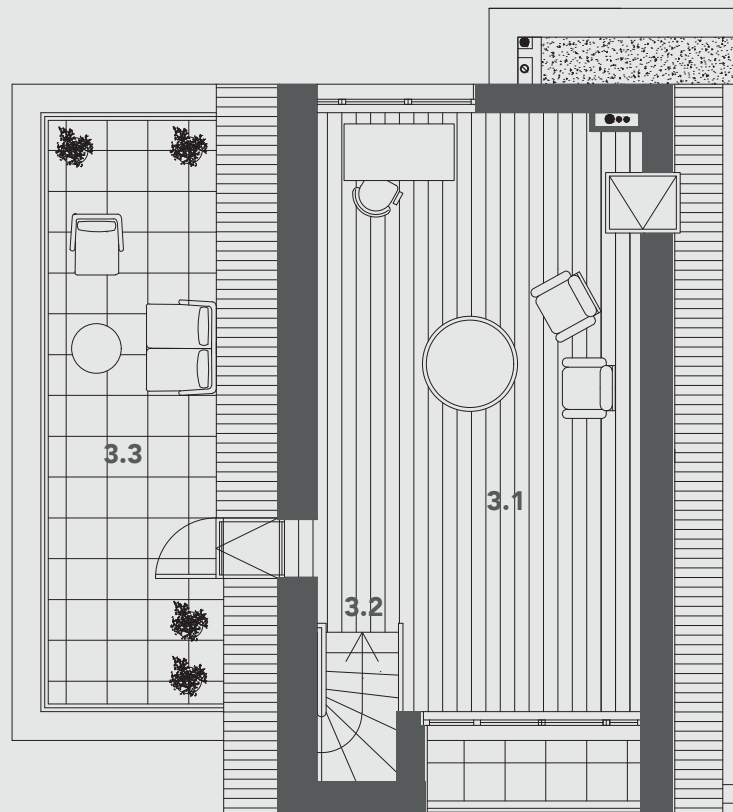


Powierzchnia
177.88 m²



Własny
ogródek

Rzut Poddasza



0m 1m 2m 5m



Plan Osiedla

