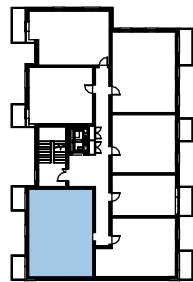


SCHEMAT LOKALU MIESZKALNEGO NA PIĘTRZE



**ROBYG**

Krakowska Project Sp. z o.o.  
al. Rzeczpospolitej 1, 02-972 Warszawa  
t.: (+48) 71 70 71 700 t.: (+48) 71 34 25 113  
t.: (+48) 71 71 59 395

**isba**  
grupa projektowa

isba GRUPA PROJEKTOWA Sp. z o.o.  
ul. Mosiężna 27 lok. 8, 53-441 Wrocław  
t.: +48 71 348 27 67 f.: +48 71 348 21 23  
www.isba.com.pl biuro@isba.com.pl

FAZA:

**3.A**

DATA:

**08.04.2024**

NUMER MIESZKANIA:

INWESTYCJA/ETAP/KLATKA/PIĘTRO/NR LOKALU

**KR8/D/1/7**

ILOŚĆ POKOI:

**3**

POW. UŻYTKOWA MIESZKANIA WG PN - ISO 9836

**59,51 m²**

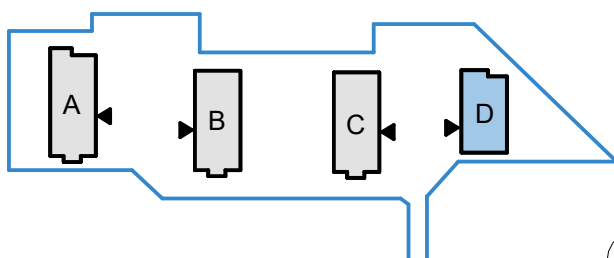
POW. MIESZKANIA POD ŚCIANKAMI:

**1,69 m²**

ŁĄCZNA POWIERZCHNIA MIESZKANIA:

**61,20 m²**

SCHEMAT LOKALIZACJI BUDYNKU



PIĘTRO:

**1**

POW. BALKONU:

**7,00 m²**

POW. LOGGIE:

**- m²**

KLATKA:

**D**

POW. TARASU:

**- m²**

POW. OGRÓDKA:

**- m²**

LEGENDA:

— ŚCIANKI

W → WENTYLACJA MECHANICZNA

O → MIEJSCE PODŁĄCZENIA OKAPU KUCHENNEGO

UWAGA:

- POWIERZCHNIE LICZONE WG NORMY PN - ISO 9836
- WYPOSAŻENIE TYLKO W CELACH PREZENTACJI, NIE STANOWI ZOBOWIĄZANIA UMOWNEGO
- NINIEJSZY PROJEKT NIE STANOWI OFERTY W ROZUMIENIU PRZEPISÓW KODEKSU CYWILNEGO
- WYJŚCIE NA TARAS/BALKON/LOGGIĘ - MOŻLIWA RÓŻNICA POZIOMÓW
- PIONY KANALIZACYJNE I PIONY WENTYLACYJNE STANOWIĄ CZĘŚĆ WSPÓLNĄ INSTALACJI BUDYNKU
- W PRZYPADKU WYSTĘPOWANIA OTWORU REWIZYJNEGO NA PIONIE, MUSI BYĆ ZAPEWNIONY DOSTĘP DO NIEGO, ZGODNIE Z DOKUMENTACJĄ TECHNICZNĄ
- W PRZYPADKU WYSTĘPOWANIA PODWÓJNYCH DRZWIW BALKONOWYCH, TYLKO JEDNO SKRZYDŁO DRZWIWIE JEST WYPOSAŻONE W KLAMKĘ