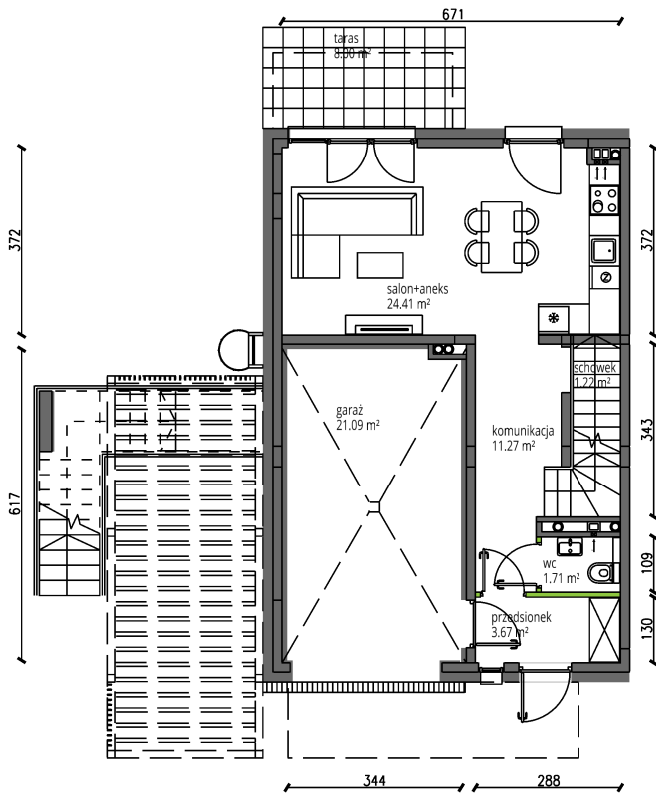


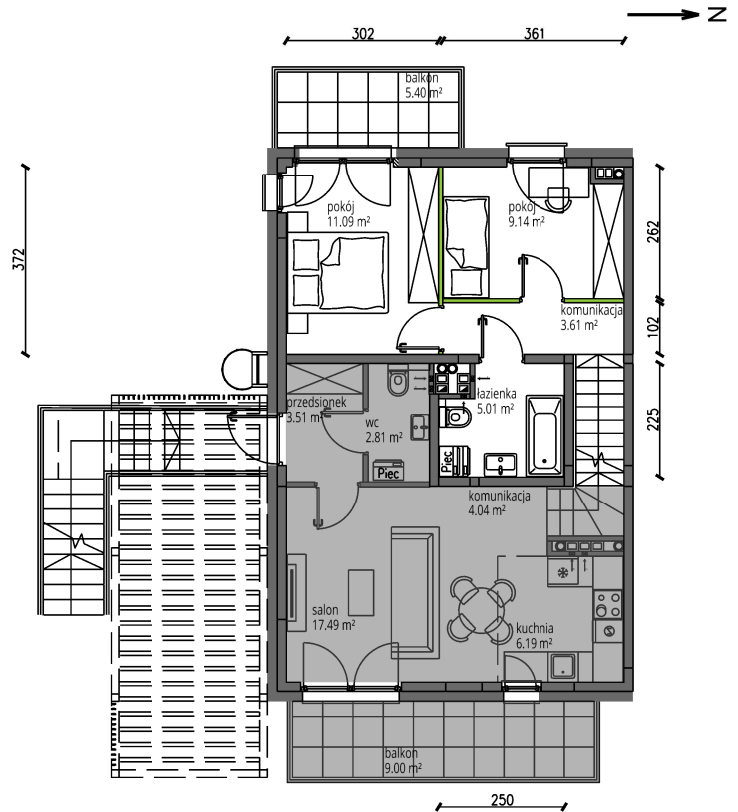
# Rokokowa Vita.

## B'03.L1

Powierzchnia **92.22 m<sup>2</sup>**



PARTER



I PIĘTRO

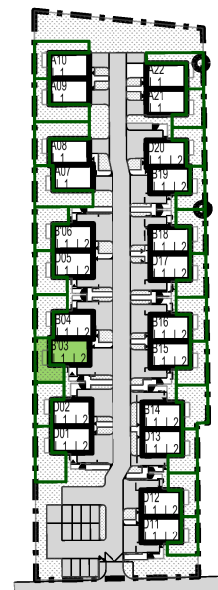
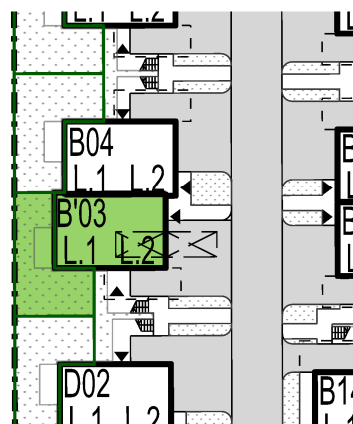
ARANŻACJA JEST PRZYKŁADOWA

Lokalizacja działki

Plan osiedla

Powierzchnia użytkowa

PARTER		63,37m <sup>2</sup>
01.	przedsiónek	3.67m <sup>2</sup>
02.	salon+aneks	24.41m <sup>2</sup>
03.	wc	1.71m <sup>2</sup>
04.	schowek	1.22m <sup>2</sup>
05.	komunikacja	11.27m <sup>2</sup>
06.	garaż	21.09m <sup>2</sup>
I PIĘTRO		28,85m <sup>2</sup>
07.	pokój	11.09m <sup>2</sup>
08.	pokój	9.14m <sup>2</sup>
09.	łazienka	5.01m <sup>2</sup>
10.	komunikacja	3.61m <sup>2</sup>
RAZEM		92,22m <sup>2</sup>
+ogródek		66.65m <sup>2</sup>
+taras		8.00m <sup>2</sup>
+balkon		5.40m <sup>2</sup>



U nas nigdy nie płacisz za powierzchnie pod ściankami działowymi

Powierzchnia (bez ścian działowych) 92.22 m<sup>2</sup>

Powierzchnia pod ściankami działowymi 0.66 m<sup>2</sup>

Powierzchnia użytkowa wg PN-ISO 9836:2015-12