

przedstawiona na rzucie aranżacja ma charakter poglądowy
 Inwestor zastrzega możliwość wprowadzenia zmian w trakcie realizacji na rozwiązanie równoważne

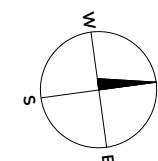


TRIO
PARK

MARVIPOL
development

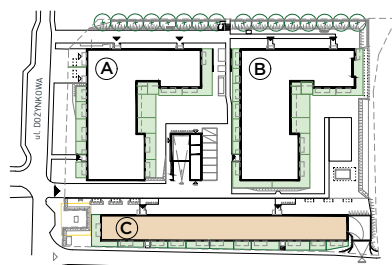
| | |
|--------------|-----|
| BUDYNEK | C |
| PIĘTRO | 01 |
| KLATKA | 01 |
| NUMER LOKALU | 016 |

| | | |
|------------------------------|--------------|----------------------|
| PRZEDPOKÓJ | 8.86 | m ² |
| WC | 1.74 | m ² |
| POKÓJ | 9.89 | m ² |
| SALON Z ANEKSEM | 24.53 | m ² |
| SYPIALNIA | 10.65 | m ² |
| ŁAZIENKA | 4.25 | m ² |
| POWIERZCHNIA UŻYTKOWA | 59.92 | m² |

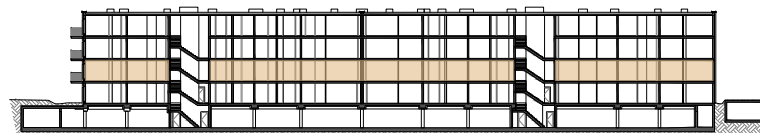


| | |
|--------|---------------------|
| | ŚCIANKI DZIAŁOWE |
| BALKON | 6.36 m ² |

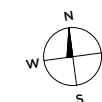
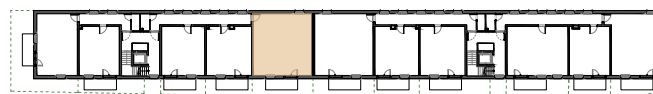
LOKALIZACJA: BUDYNEK



LOKALIZACJA: PIĘTRO I



LOKALIZACJA: RZUT



Powierzchnia użytkowa Lokalu została określona w oparciu o Rozporządzenie MTBGM z dnia 25 kwietnia 2012 roku w sprawie szczegółowego zakresu i formy projektu budowlanego (Dz. U. 2012r., z uwzględnieniem Normy PN-ISO 9836:1997 (przy założeniach: 1/ powierzchnia użytkowa lokalu jest obliczana w metrach kwadratowych z dokładnością do 0,01 m²; 2/ powierzchnia użytkowa lokalu jest obliczana dla wymiarów lokalu w stanie wykończonym (po tynkach), na poziomie podłogi, nie licząc listew przypodłogowych, progów, itp.; 3/ do powierzchni użytkowej lokalu nie wlicza się powierzchni otworów na drzwi i okna; 4/ do powierzchni użytkowej lokalu wlicza się powierzchnię pod ściankami działowymi).

Wymiary podano w świetle ścian działowych, bez tynku.

AKTUALIZACJA: 14.07.2023