

0 1 2 5m

Podziałka podana z tolerancją +/- 5%
Aranżacja mieszkania ma charakter poglądowy.

Murapol Portovo

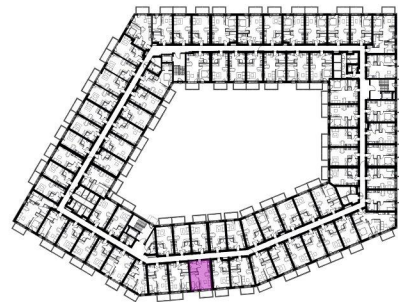
Gdańsk | ul. Mostek

lokal	1.C.1.08
budynek	1
piętro	pierwsze

1. przedpokój	3,62 m²
2. salon z aneksem kuch.	16,39 m²
3. łazienka	4,12 m²
4. sypialnia	8,31 m²

metraż **32,44 m²**

balkon **4,50 m²**



Biuro Sprzedaży: Gdańsk, ul. Mostek 4 - T: **58 355 53 33**, M: **gdansk@murapol.pl**. Centrala: Bielsko-Biała, ul. Dworkowa 4, T: 33 819 33 33, M: sekretariat@murapol.pl, **murapol.pl**

UWAGA: Powierzchnia liczona wg PN-ISO 9836; 2022. Na etapie projektu wykonawczego i realizacji obiektu mogą wystąpić korekty w powierzchni lokali i układzie ścian, powierzchnia liczona w stanie wykończonym. Do obliczeń przyjęto 1,5 cm tynku.