

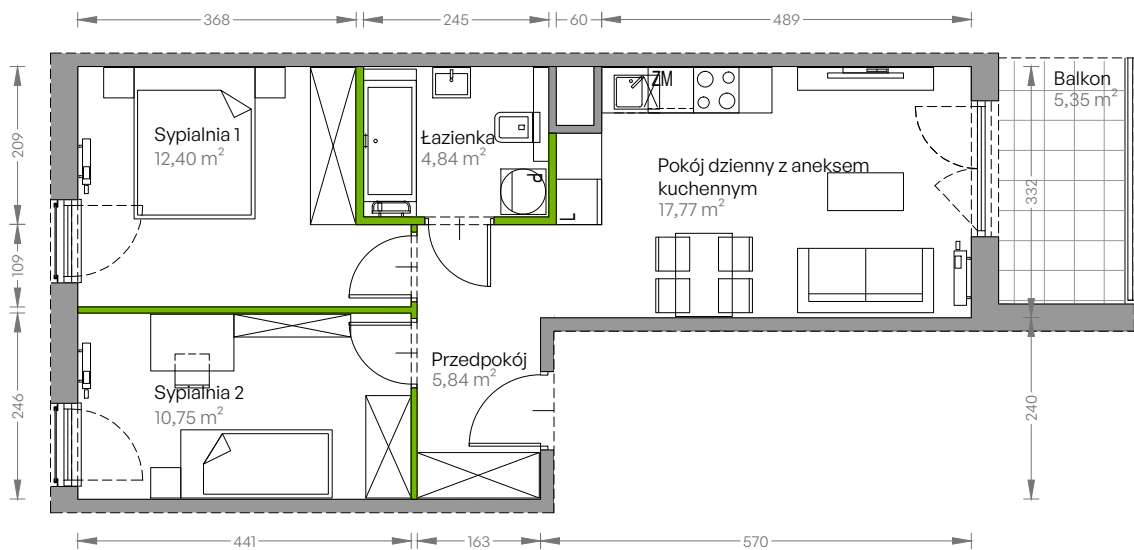
Centralna Vita

nr E.012



Powierzchnia **51,60 m²**

Piętro 2

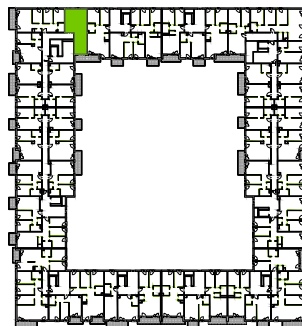


Aranżacja mieszkania jest przykładowa

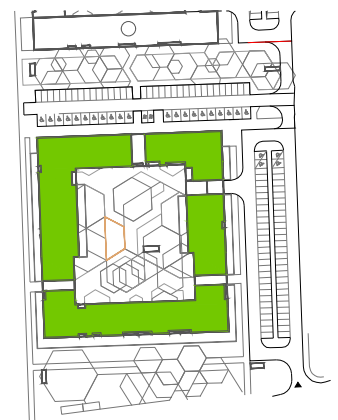
Powierzchnia użytkowa

przedpokój	5,84 m ²
sypialnia 1	12,40 m ²
sypialnia 2	10,75 m ²
pokój dzienny z aneksem kuchennym	17,77 m ²
łazienka	4,84 m ²
Razem	51,60 m²
+balkon	5,35 m ²

Rzut kondygnacji Piętro 2



Plan osiedla Budynek E



U nas nigdy nie płacisz za powierzchnię pod ścianami działowymi!

Powierzchnia użytkowa wg PN-ISO 9836:1997

