



## ZESPÓŁ BUDYNKÓW WIELORODZINNYCH

ul. Bielicowa, Poznań  
dz. nr 513/103, 513/104

[www.naramowiceodnova.pl](http://www.naramowiceodnova.pl)

e-mail: [bsmpoznan@atal.pl](mailto:bsmpoznan@atal.pl)

telefon: 609 590 025

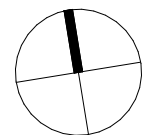
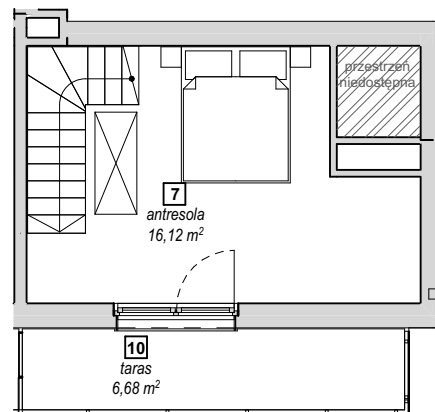
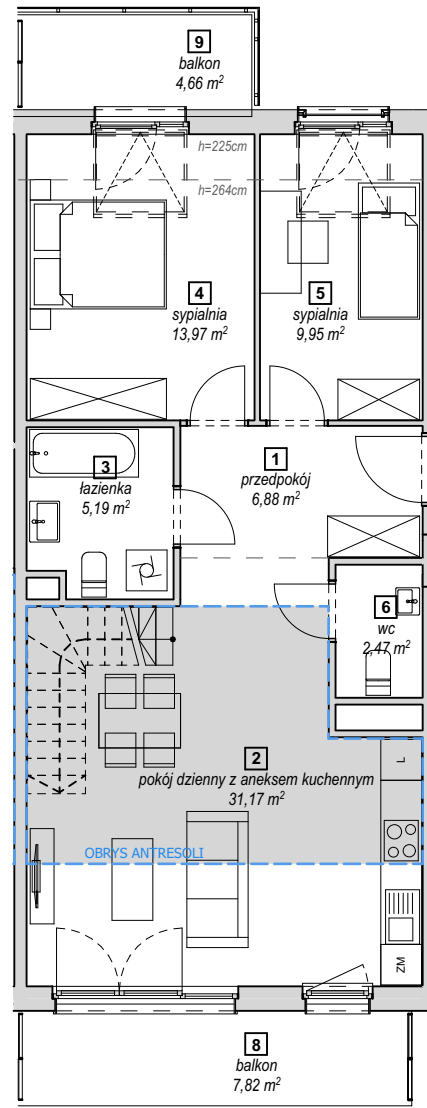
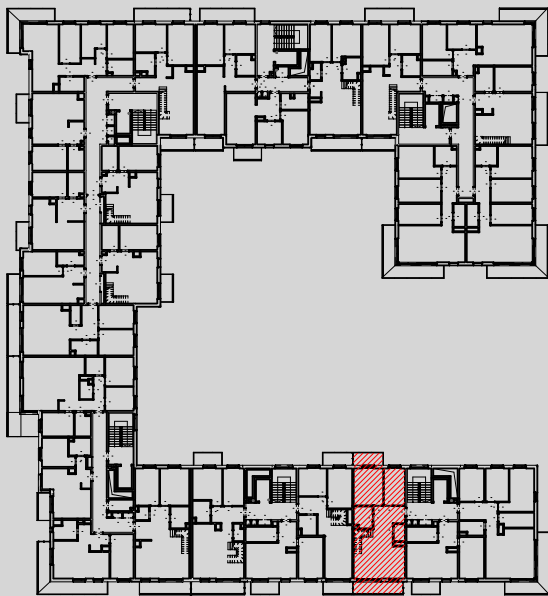
ATAL S.A. Biuro Sprzedaży: ul. Chwaliszewo 62/U1, 61-105 Poznań



### MIESZKANIE 1F-4-3

4 PIĘTRO

1	przedpokój	6,88 m <sup>2</sup>
2	pokój dzienny z aneksem kuchennym	31,17 m <sup>2</sup>
3	łazienka	5,19 m <sup>2</sup>
4	sypialnia	13,97 m <sup>2</sup>
5	sypialnia	9,95 m <sup>2</sup>
6	wc	2,47 m <sup>2</sup>
7	antresola	16,12 m <sup>2</sup>
<b>POWIERZCHNIA UŻYTKOWA</b>		<b>85,75 m<sup>2</sup></b>
8	balkon	7,82 m <sup>2</sup>
9	balkon	4,66 m <sup>2</sup>
10	taras	6,68 m <sup>2</sup>



1. Wymiary pomieszczeń, lokalizację przyrządów sanitarnych i inne podano na podstawie projektu budowlanego. W trakcie budowy mogą wystąpić różnice w stosunku do stanu wynikającego z projektu, właściwe dla specyfiki prac budowlanych.
2. Powierzchnia jest obliczona w świetle pionowych przegród w stanie wykończonym, przy uwzględnieniu tynków i okładzin o grubości 1,5cm, na poziomie podłogi oraz bez uwzględnienia listew przypodłogowych, progów itp. Wymiary są podane w stanie bez wykończenia.
3. Powierzchnia użytkowa lokali określona jest na podstawie rozporządzenia Ministra Rozwoju w sprawie szczegółowego zakresu i formy projektu budowlanego z dnia 11 września 2020 r. oraz przy uwzględnieniu treści Polskiej Normy PN-ISO 9836:2015.