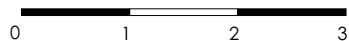


skala 1:70 dla wydruku A4



- ścianki działowe
- ściany niedemontowalne

UWAGA! Powierzchnie pomieszczeń i lokalizację urządzeń sanitarnych podano na podstawie projektu wykonawczego. Możliwe jest wystąpienie niewielkich zmian na etapie realizacji. Powierzchnia Użytkowa Lokalu Mieszkalnego określona jest na zasadach wskazanych w rozporządzeniu Ministra Transportu, Budownictwa i Gospodarki Morskiej z dnia 25.04.2012 w sprawie szczegółowego zakresu i formy projektu budowlanego oraz przy uwzględnieniu treści Polskiej Normy PN-ISO 9836:1997 z tą modyfikacją, że do Powierzchni Użytkowej Lokalu Mieszkalnego nie jest wliczana powierzchnia pod ściankami działowymi zaznaczonymi kolorem pomarańczowym.

\* Powierzchnia Lokalu Mieszkalnego wyliczana jest jako suma Powierzchni Użytkowej Lokalu Mieszkalnego oraz Powierzchni pod Ściankami działowymi.  
Niniejsza karta katalogowa nie stanowi oferty w rozumieniu Kodeksu Cywilnego

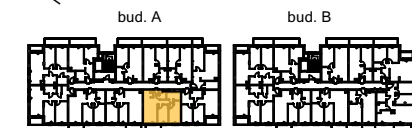
BIURO SPRZEDAŻY MIESZKAŃ

www.impulsmarywilka.pl  
tel: 22 298 98 94  
impuls@unidevelopment.pl

unidevelopment

Unidevelopment SA  
ul. Kondratowicza 37, Warszawa  
www.unidevelopment.pl

**IMPULS**  
MARYWILSKA



ul. Marywilka

**NR LOKALU MIESZKALNEGO** 37

BUDYNEK A

KLATKA A

PIETRO 3

LICZBA POKOI 3

**ZESTAWIENIE POWIERZCHNI**

SALON Z ANEKSEM KUCHENNYM 19,68 m<sup>2</sup>

SYPIALNIA 1 12,18 m<sup>2</sup>

SYPIALNIA 2 9,78 m<sup>2</sup>

ŁAZIENKA 5,07 m<sup>2</sup>

WC 2,22 m<sup>2</sup>

HOL 7,76 m<sup>2</sup>

**POW. UŻYTKOWA LOKALU MIESZKALNEGO** 56,69 m<sup>2</sup>

**POW. POD ŚCIANKAMI DZIAŁOWYMI** 2,50 m<sup>2</sup>

**\* POW. LOKALU MIESZKALNEGO** 59,19 m<sup>2</sup>

BALKON 5,25 m<sup>2</sup>