

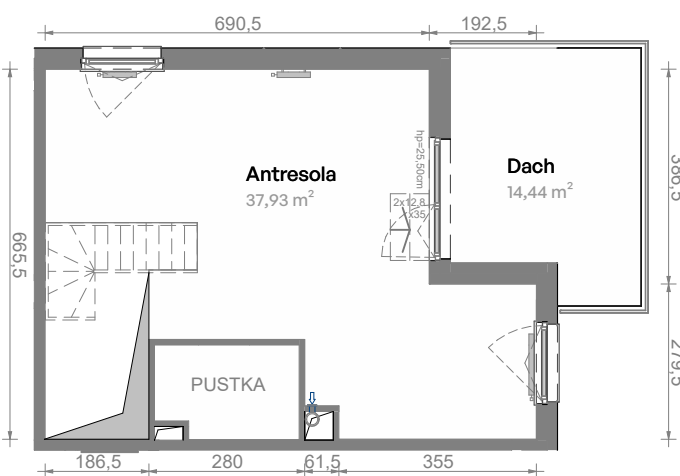
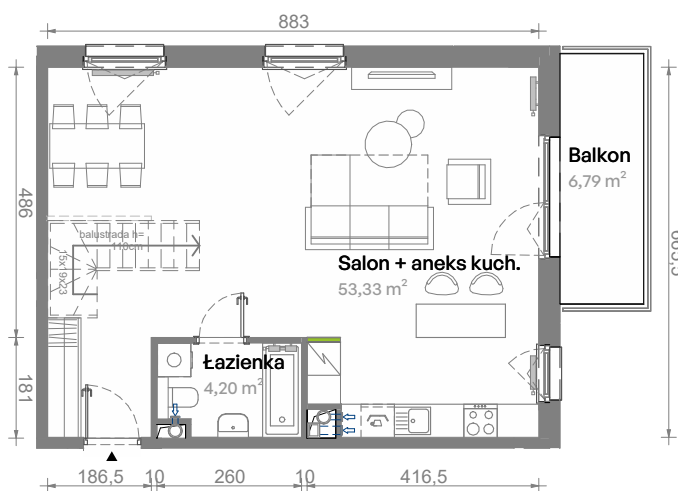
Południe Vita

nr E3.03.34



Powierzchnia **95,46 m²**

Piętro **03**



Aranżacja mieszkania jest przykładowa.
Podano orientacyjne wymiary pomieszczeń.

Powierzchnia **użytkowa**

Rzut kondygnacji **Piętro 03**

Plan osiedla **Budynek E3**

Salon + aneks kuch.	53,33 m ²
Łazienka	4,20 m ²
Antresola	37,93 m ²
Razem	95,46 m²
+ Balkon	6,79 m ²
+ Dach	14,44 m ²

U nas nigdy nie płacisz za powierzchnię pod ścianami działowymi

