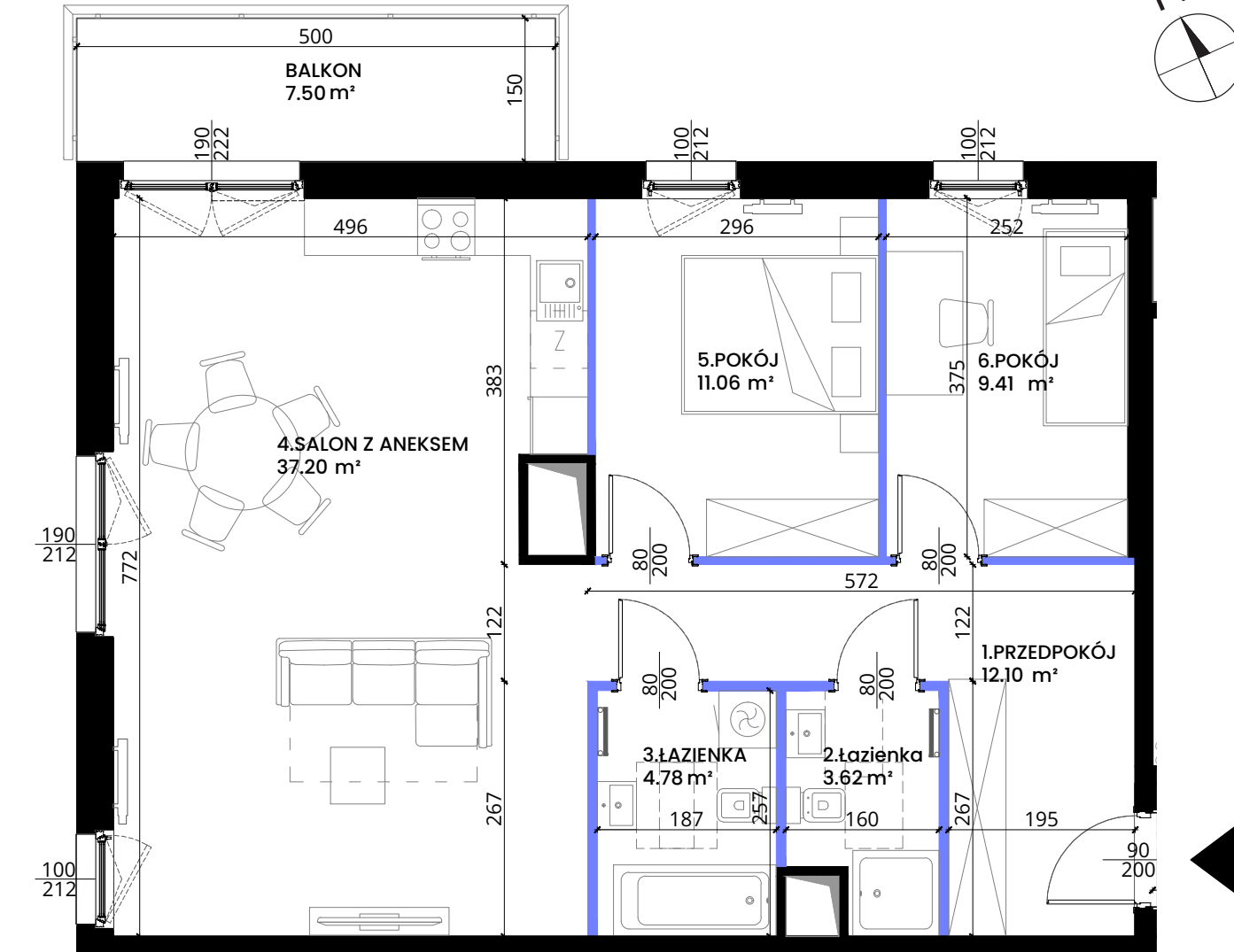


# Mieszkanie 07.D.42

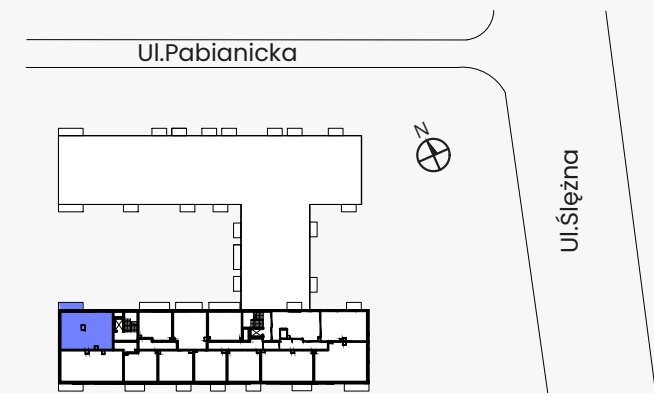
<b>Powierzchnia:</b>	78.17 m <sup>2</sup>
<b>Pokoje:</b>	3
<b>Piętro:</b>	7

1. Przedpokój	12.10 m <sup>2</sup>
2. łazienka	3.62 m <sup>2</sup>
3. łazienka	4.78 m <sup>2</sup>
4. Salon z aneksem	37.20 m <sup>2</sup>
5. Pokój	11.06 m <sup>2</sup>
6. Pokój	9.41 m <sup>2</sup>
Balkon	7.50 m <sup>2</sup>



## Legenda

- Ściany konstrukcyjne i kominy - elementy stałe
- Ściany działowe - nadające się do demontażu
- Wejście do mieszkania
- Grzejnik pokojowy
- Grzejnik łazienkowy



Uwaga: Niniejsza karta lokalu nie stanowi oferty w rozumieniu przepisów Kodeksu Cywilnego i ma charakter wyłącznie poglądowy, przedstawione powierzchnie podane na podstawie projektu budowlanego. Możliwe jest wystąpienie niewielkich zmian w projekcie wykonawczym. Sposób rozmieszczenia mebli, urządzeń, grzejników oraz zabudowy mają charakter poglądowy. Powierzchnie zostały podane dla wykończenia w standardzie deweloperskim zgodnie z normą PN-ISO 9836:2022-07. Podano wymiar otworów okiennych w świetle muru, otworów drzwiowych w świetle przejścia.

**NOWA**  
Pabianicka

Pabianicka 25, Wrocław  
sprzedaz@nowapabianicka.pl  
+48 536 160 000