

Powierzchnia użytkowa lokalu 62,56 m²

1. Pokój	10,71 m ²
2. Pokój	11,11 m ²
3. Łazienka	4,70 m ²
4. Toaleta	3,02 m ²
5. Komunikacja	12,75 m ²
6. Pokój dzienny z aneksem kuchennym	20,27 m ²
7. Balkon	6,05 m ²

Powierzchnia pod ściankami działowymi z możliwością modyfikacji 2,48 m²

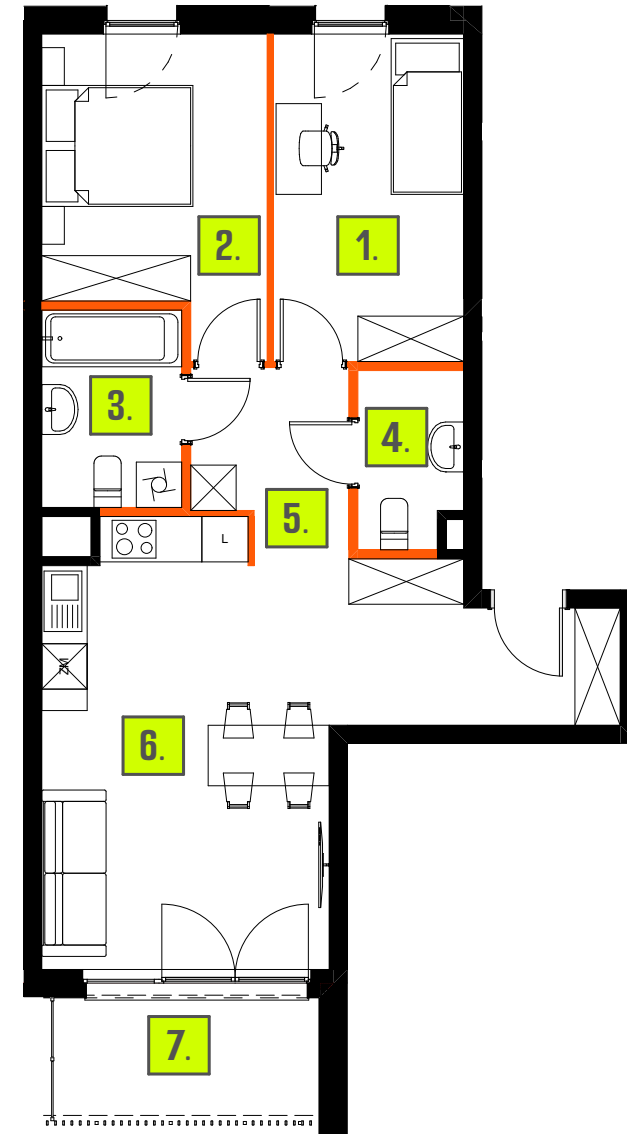
Powierzchnia sprzedażowa 65,04 m²



Biuro Sprzedaży: ul.Smugowa 24, 91-433 Łódź

882 851 521 mieszkania@osiedleblask.pl

Powierzchnia użytkowa lokalu została określona na podstawie Rozporządzenia Ministra Rozwoju z dnia 11.09.2020r. w sprawie szczegółowego zakresu i formy projektu budowlanego oraz zgodnie z zasadami zawartymi w polskiej normie PN-ISO 9836:2022, przy uwzględnieniu następujących zasad: obmiar pomieszczenia wykonuje się w metrach kwadratowych z dokładnością do dwóch miejsc po przecinku, na poziomie podłogi, w świetle ścian ograniczających w stanie całkowicie wykończonym. Aranżacja mieszkania (tj. m. in. meble, sprzęt rtv i agd, wyposażenie kuchni i łazienek oraz ceramika sanitarna) i wykończenie balkonu/loggi/tarasu/ogródka ma charakter poglądowy i nie stanowi oferty handlowej. **Powierzchnia sprzedażowa jest to suma powierzchni użytkowej mieszkania zgodnie z normą j.w. oraz powierzchni zajętej przez ścianki działowe z możliwością modyfikacji.** Wymiary pomieszczeń, lokalizacje przyborów sanitarnych, rozmieszczenie punktów instalacyjnych itp. podano na podstawie projektu budowlanego. Mogą wystąpić różnice wymiarów i usytuowania wskazanych elementów powstałe w trakcie realizacji prac budowlanych. Pomiarów pod projekt aranżacji, zakup urządzeń, mebli i wyposażenia należy dokonać z natury po zakończeniu realizacji.



SKALA 1:100

— ŚCIANKI DZIAŁOWE Z MOŻLIWOŚCIĄ MODYFIKACJI

— ŚCIANY BEZ MOŻLIWOŚCI MODYFIKACJI

