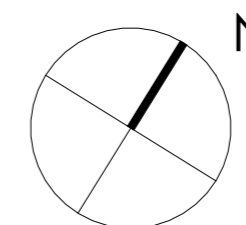
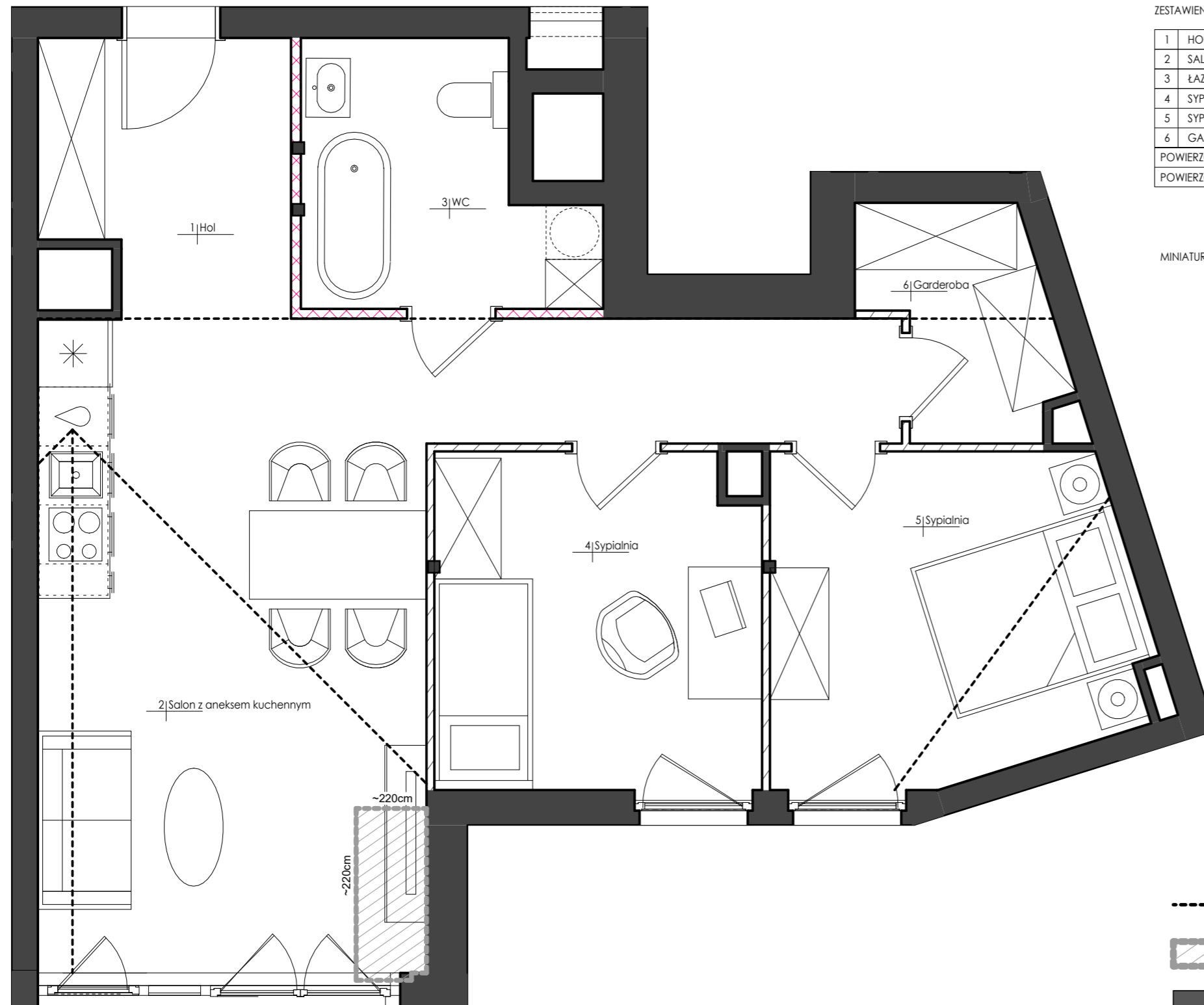
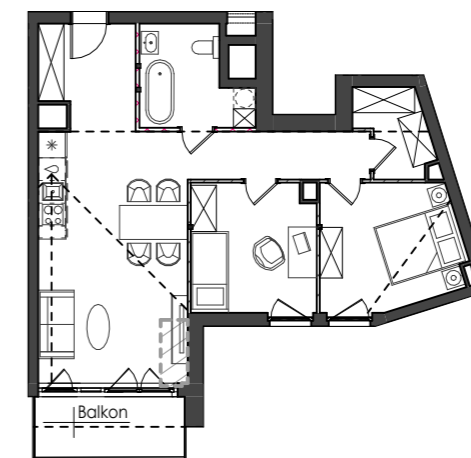


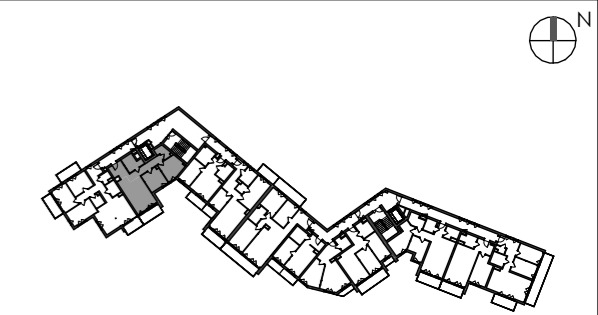
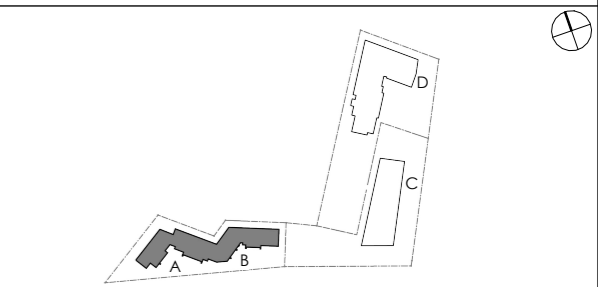
### ZESTAWIENIE POMIESZCZEŃ

1	HOL	15,45m <sup>2</sup>
2	SALON Z ANEKSEM KUCHENNYM	24,19m <sup>2</sup>
3	ŁAZIENKA	6,82m <sup>2</sup>
4	SYPIALNIA	11,24m <sup>2</sup>
5	SYPIALNIA	12,05m <sup>2</sup>
6	GARDEROBA	4,04m <sup>2</sup>
POWIERZCHNIA LICZONA 'PO PODŁODZE'		73,79m <sup>2</sup>
POWIERZCHNIA UŻYTKOWA		73,17m <sup>2</sup>

### MINIATURA LOKALU:



- LINIA PRZEŁAMAŃ SUFITU W LOKALU
- POWIERZCHNIA LOKALU O WYSOKOŚCI MNIJSZEJ, BĄDŹ RÓWNEJ 220 CM LICZONA JAKO 50 %
- ŚCIANY NIEPODLEGAJĄCE ZMIANOM ARANŻACYJNYM
- ŚCIANY PODLEGAJĄCE ZMIANOM ARANŻACYJNYM
- ŚCIANY WYDZIELAJĄCE SANITARIAT



### KONDYGNACJA +4

NR BUDYNKU	PIĘTRO	NR LOKALU
63	3	M/13

TYP MIESZKANIA	3-POKOJOWE
POWIERZCHNIA UŻYTKOWA	73,17m <sup>2</sup>
POW. POD ŚCIANAMI DO ARANŻACJI	1,11m <sup>2</sup>
POWIERZCHNIA ROZLICZENIOWA	74,28m <sup>2</sup>

### UWAGI

Powierzchnia użytkowa lokalu jest określona zgodnie z zasadami zawartymi w polskiej normie PN-ISO 9836:2015-12 z uwzględnieniem obowiązujących przepisów prawa. Szczegółowe zasady rozliczenia powierzchni użytkowej/rozliczeniowej znajdują się w umowie deweloperskiej/przedwstępnej. Przedstawiona na karcie aranżacja lokalu ma charakter przykładowy. Wrysowane wyposażenie: meble, wewnętrzna stolarka drzwiowa oraz elementy białego montażu służą celom prezentacji i nie stanowią zobowiązania umownego. Rozkład, wielkość i sposób/kierunek otwierania okien i drzwi położenie sanitariatów, a także wskazanie linii przełamania sufitu oraz powierzchni lokalu o obniżonej wysokości jest poglądowe i może ulegać modyfikacjom.

SKALA 1:50 30.05.2023

Pracownia Projektowa Front Sp. z o.o.  
Al. Zwycięstwa 96/98 PPNT bud.2, lok. D-11  
Gdynia 81-451