

lokal mieszkalny

karta informacyjna inwestycji



data sporządzenia karty 21/10/2024

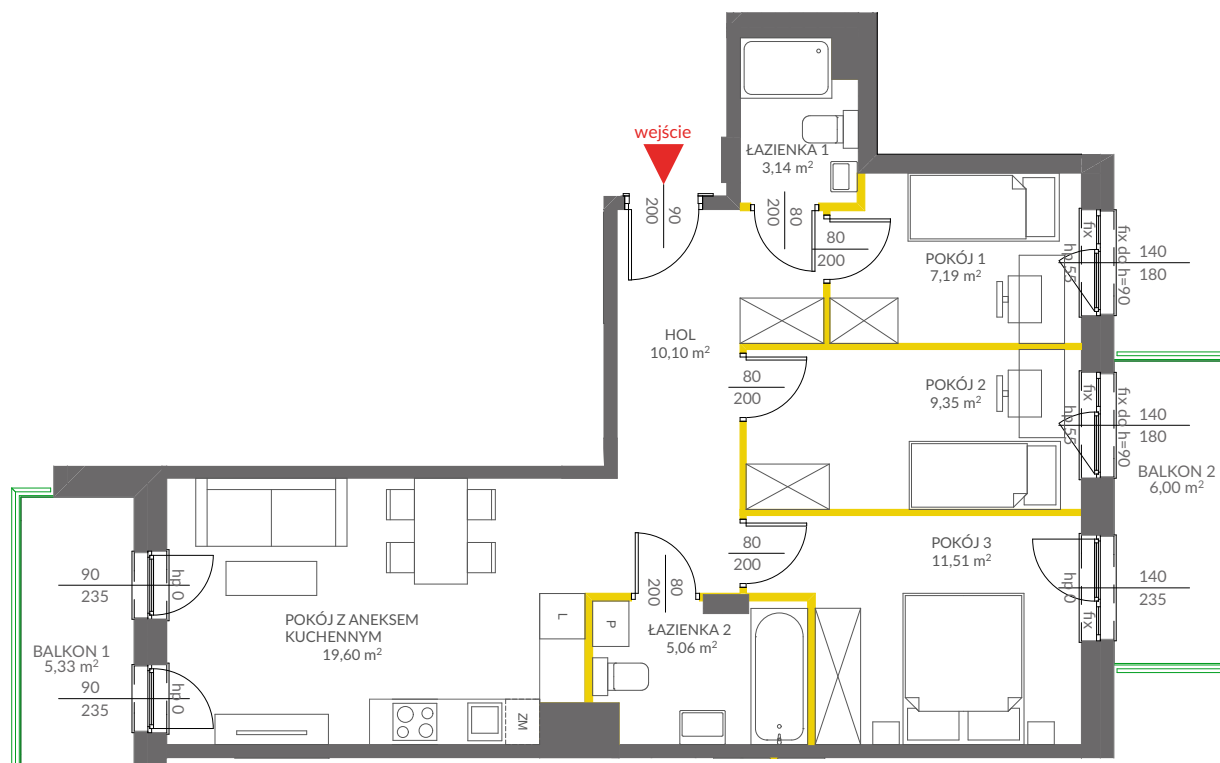
LOKAL NR 31

PIĘTRO	1
POKOJE	4
KLATKA	B
POWIERZCHNIA ROZLICZENIOWA	67,85 m ²
POWIERZCHNIA UŻYTKOWA	65,95 m ²


HOL	10,10 m ²
ŁAZIENKA 1	3,14 m ²
ŁAZIENKA 2	5,06 m ²
POKÓJ 1	7,19 m ²
POKÓJ 2	9,35 m ²
POKÓJ 3	11,51 m ²
POKÓJ Z ANEKSEM KUCHENNYM	19,60 m ²

POWIERZCHNIA POD ŚCIANKAMI DZIAŁOWYMI	1,90 m ²
--	---------------------

BALKON 1	5,33 m ²
BALKON 2	6,00 m ²



LEGENDA:

 ściany działowe nadające się do demontażu

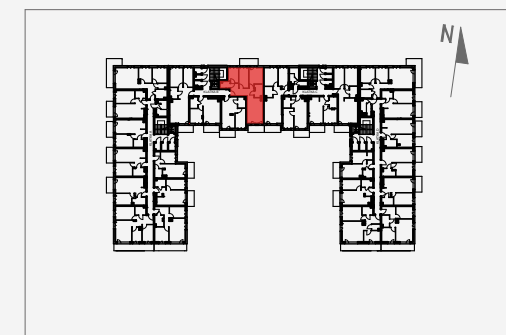
 ściany obudowy pionów instalacyjnych



VICTORIA 2019

Powierzchnia lokalu obliczona została zgodnie z Polską Normą PN-ISO 9836:2015-12, powołaną w rozporządzeniu Ministra Rozwoju z dnia 11 września 2020 roku w sprawie szczegółowego zakresu i formy projektu budowlanego. Powierzchnia rozliczeniowa lokalu, uwzględniająca powierzchnię pod ściankami działowymi, służy do ustalenia ceny sprzedaży. Powierzchnia użytkowa lokalu służy do celów ewidencyjnych i wieczystoksięgowych. Instalacja wodna i kanalizacyjna doprowadzona do kuchni, łazienki i WC, zakończona korkami, nie schowana w ścianach. Rozprowadzenie instalacji pod przybory leży po stronie Nabywcy. Meble, biały montaż oraz drzwi wewnętrzne nie stanowią elementu wyposażenia lokalu. Deweloper zastrzega sobie możliwość wprowadzenia niewielkich zmian w dalszym etapie inwestycji. Przedstawiona aranżacja lokalu jest przykładowa. Wymiary okienne podane są w świetle muru od strony zewnętrznej.


POŁOŻENIE LOKALU W BUDYNKU B



MIESZKANIE POWTARZALNE: 35

Adres inwestycji: Warszawa, ul. Marii Callas 18

BIURO SPRZEDAŻY

 22 113 95 15