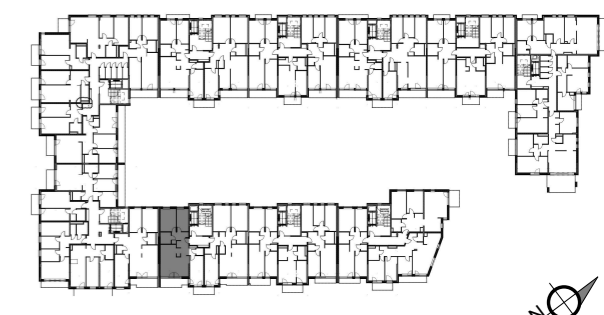
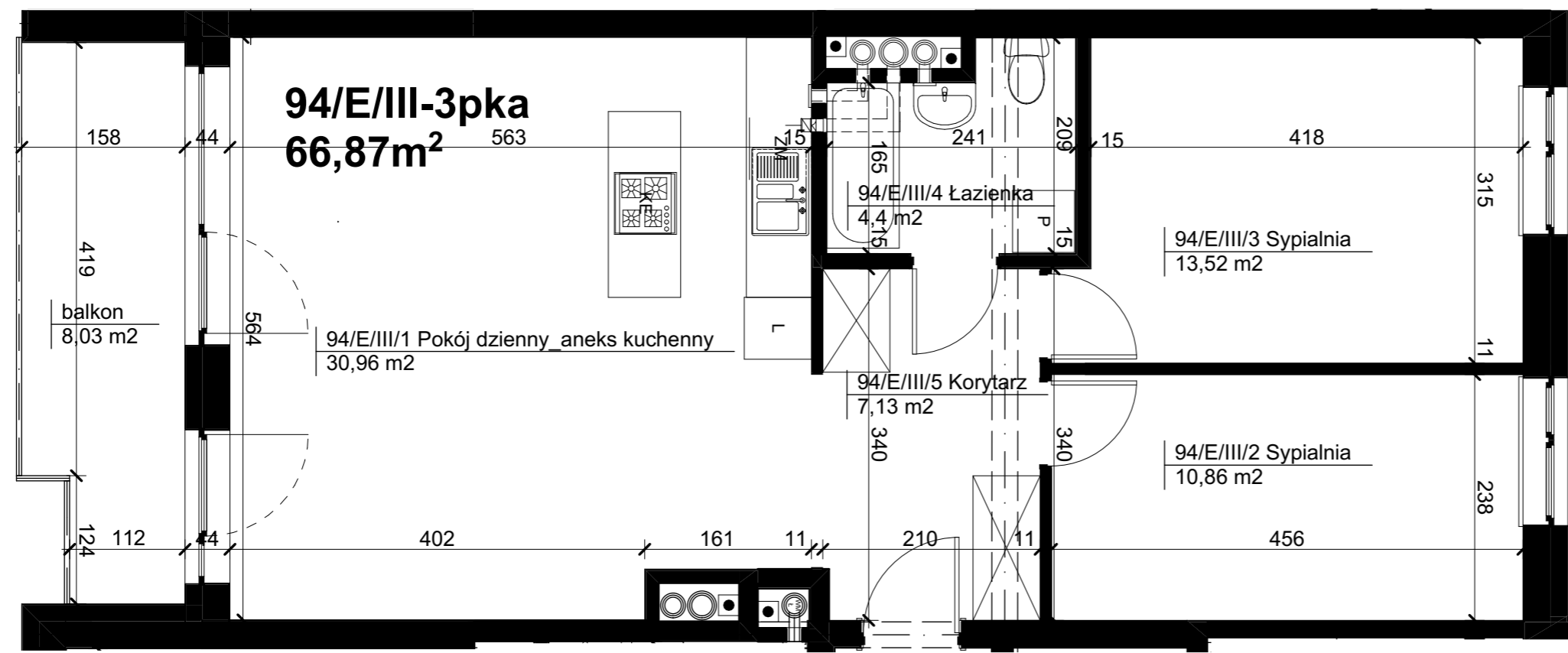


nr lokalu proj. bud.	nr mieszkania	pietro / klatka sch.	
M94	94	III / E	
powierzchnia (m ²)	balkon	ogródek	ilość pokoi
66,87	8,03 m ²	--	3

SCHEMAT KONDYGNACJI - PIĘTRO III



nr pomieszczenia	nazwa	powierzchnia
94/E/III/1	Pokój dzienny/aneks kuchenny	30,96 m ²
94/E/III/2	Sypialnia	10,86 m ²
94/E/III/3	Sypialnia	13,52 m ²
94/E/III/4	Łazienka	4,40 m ²
94/E/III/5	Korytarz	7,13 m ²
razem powierzchnia użytkowa		66,87 m²



mieszkanie nr 94 / klatka sch. E



Legenda symboli instalacyjnych na oddzielnej stronie



WSTĘPNA KARTA KATALOGOWA

- powierzchnie liczone wg normy PN-ISO 9836:1997 w stanie wykończonym
- suma pow. wszystkich pomieszczeń = powierzchnia użytkowa lokalu
- wymiary podane są w stanie wykończonym,
- wymiary i powierzchnie mogą ulec nieznacznym zmianom w fazie wykonawczej
- podłoga pod posadzki wykonane ze szlichty betonowej
- przewidywana grubość warstwy wykończeniowej podłóg 2 cm
- zabrania się ingerencji w elementy nośne budynku oraz sztafty instalacyjne

OBIEKT	BUDYNEK MIESZKALNY WIELORODZINNY Z LOKALEM USŁUGOWYM I GARAŻAMI PODZIEMNYMI Żyrardów, ul. Bielnikowa, dz. nr ew. 1614/21 1614/65 1614/66	
INWESTOR	"Nowy Świat 11" Sp. z o.o. Sp. k. 05-077 Warszawa, ul. Rumiankowa 78	
PROJEKT JEDN.	PRACOWNIA PROJEKTOWA "BLANKO" 05-500 PRUSZKÓW ul. Powstańców 23/19 tel./fax +22/ 728 03 46 www.pblanko.com.pl ppblanko@ppblanko.com.pl	
zespół projektowy	GŁÓWNY PROJEKTANT mgr inż. arch. JERZY BLANCARD	data
	mgr inż. arch. TOMASZ BLANCARD mgr inż. arch. TOMASZ NOWICKI mgr inż. arch. PIOTR WYROBEK	02.2020