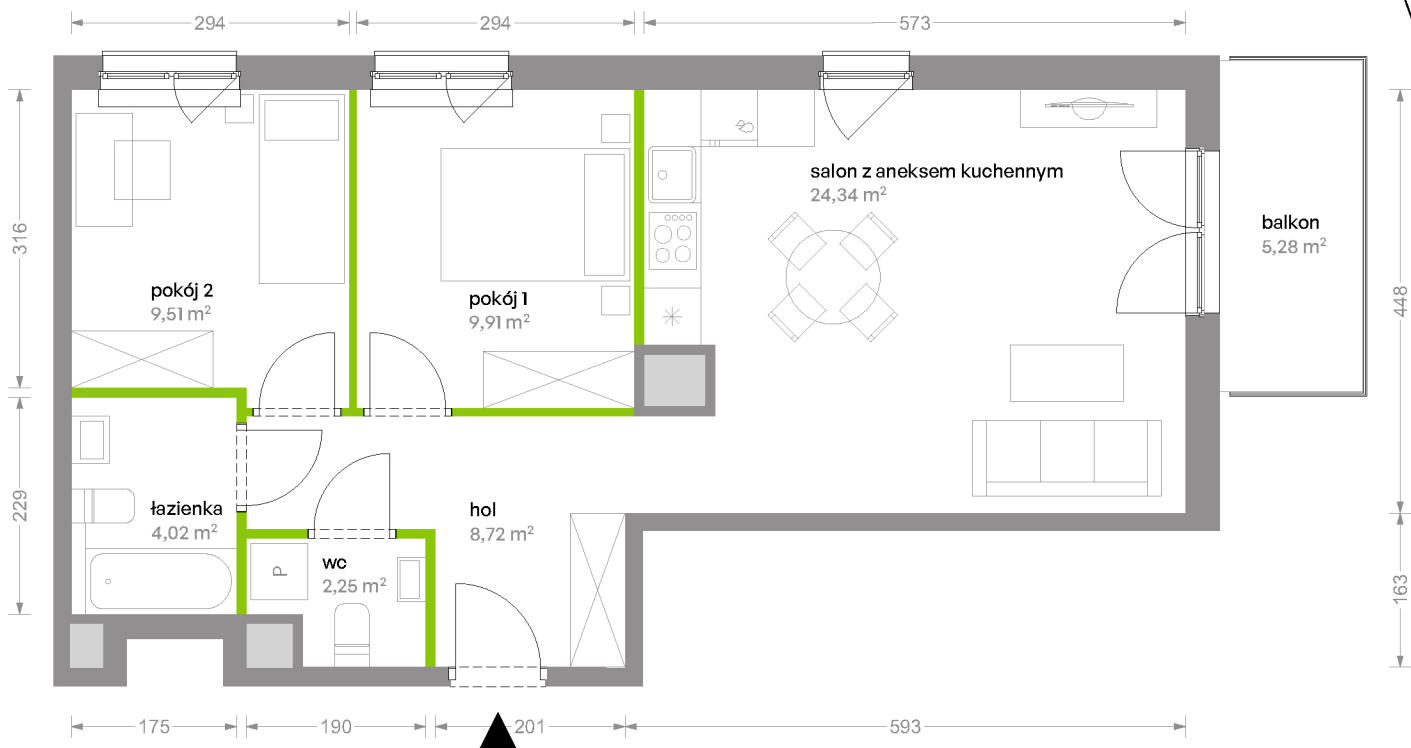
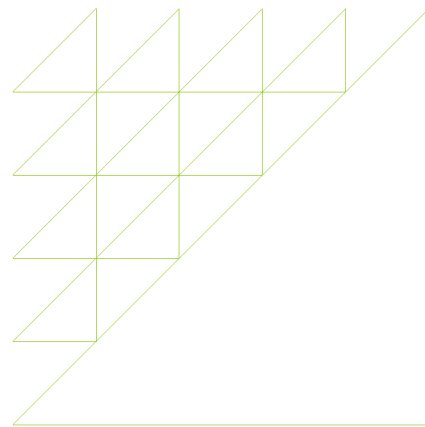


# Bemowo Vita

## nr B1.2A11

Powierzchnia **58,75 m<sup>2</sup>**

**Piętro 2**



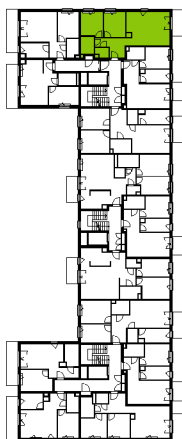
Aranżacja mieszkania jest przykładowa

W łazience doprowadzenie instalacji z WC do pionu za wanną po stronie klienta

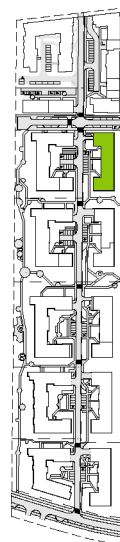
### Powierzchnia **użytkowa**

salon z aneksem kuchennym	24,34 m <sup>2</sup>
pokój 1	9,91 m <sup>2</sup>
pokój 2	9,51 m <sup>2</sup>
łazienka	4,02 m <sup>2</sup>
wc	2,25 m <sup>2</sup>
hol	8,72 m <sup>2</sup>
<b>Razem</b>	<b>58,75 m<sup>2</sup></b>
+balkon	5,28 m <sup>2</sup>

### Rzut kondygnacji **Piętro 2**



### Plan osiedla **Budynek B1**



U nas nigdy nie płacisz za powierzchnię pod ścianami działowymi