

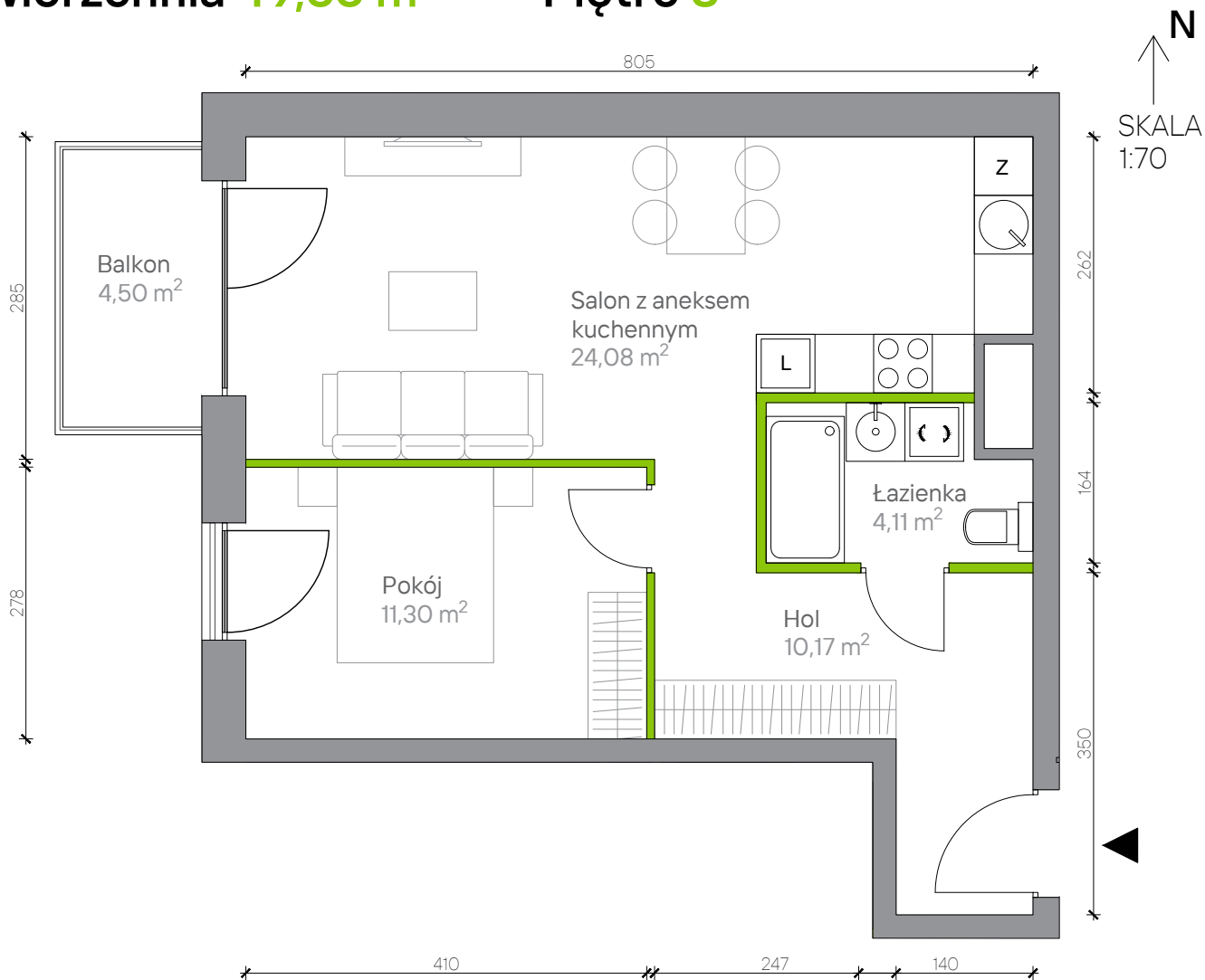
Jesionowa Vita.

nr A/3/5



Powierzchnia **49,66 m²**

Piętro **3**

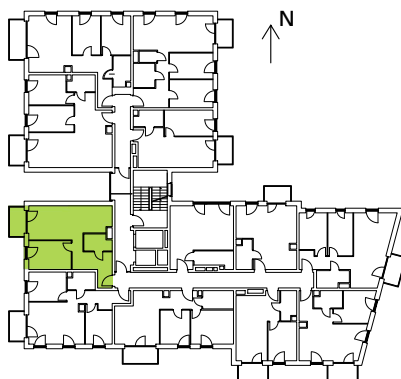


Powierzchnia **użytkowa**

hol	10,17 m ²
łazienka	4,11 m ²
salon z aneksem kuchennym	24,08 m ²
pokój	11,30 m ²
Razem	49,66 m²
+balkon	4,50 m ²

Aranżacja mieszkania jest przykładowa. Podano orientacyjne wymiary pomieszczeń. Wszystkie elementy wyposażenia mieszkania, meble kuchenne, łazienkowe, pokojowe należy wykonać we własnym zakresie

Rzut kondygnacji **Piętro 3**



Plan osiedla **Budynek A**

