

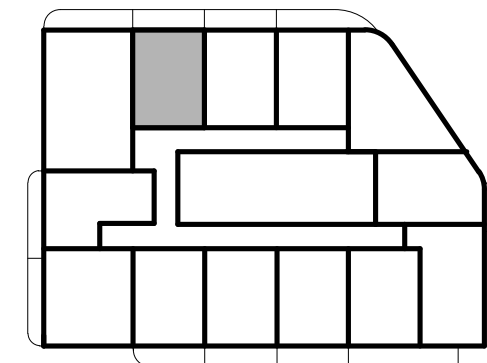
Al. Grunwaldzka, Gdańsk

Nr projektowy lokalu:	13.2
Nr sprzedażowy lokalu:	204
Liczba pokoi:	1
Piętro:	13

Powierzchnia użytkowa lokalu 26,20 m²

13.2.1	Pokój dzienny z aneksem kuchennym	22,31 m ²
13.2.2	Łazienka	3,89 m ²
13.2.3	Loggia	5,02 m ²

Rzut kondygnacji wraz z usytuowaniem lokalu w budynku



Powierzchnia wewnętrzna lokalu (wraz ze ścianami działowymi) wynosi 26,75 m²

1. Powierzchnia użytkowa lokalu będzie liczona w oparciu o rozporządzenie Ministra Rozwoju z dnia 11 września 2020 roku w sprawie szczegółowego zakresu i formy projektu budowlanego, zgodnie z zasadami zawartymi w Polskiej Normie PN-ISO 9836:2022-07.
 2. Z przyczyn projektowych i aranżacyjnych nieznacznym zmianom może ulec powierzchnia użytkowa lokalu lub/i poszczególnych pomieszczeń, lokalizacja grzejników, wymiary szachtów instalacyjnych, lokalizacja i wymiary okien, balkonów/loggi/tarasów i ogródków. Dopuszcza się lokalizowanie infrastruktury na terenie ogródków i tarasów. Docelowe rzuty lokalu będą przedłożone do umów przedwstępnych sprzedaży lokalu.