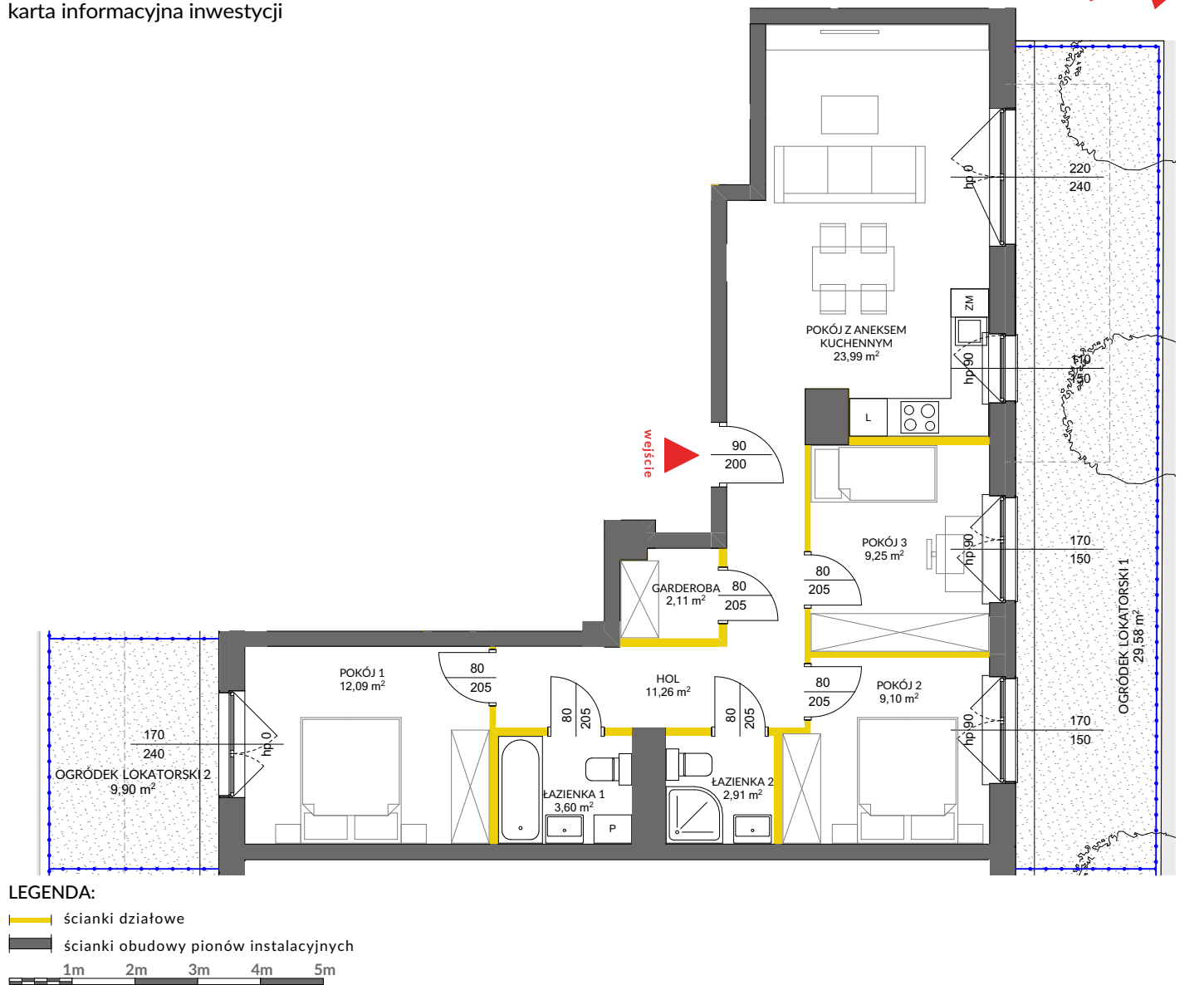


lokal mieszkalny
karta informacyjna inwestycji



LEGENDA:

- ścianki działowe
- ścianki obudowy pionów instalacyjnych



Powierzchnia lokalu obliczona została zgodnie z Polską Normą PN-ISO 9836:2015-12, powołaną w rozporządzeniu Ministra Transportu, Budownictwa i Gospodarki Morskiej z dnia 11 września 2020 roku w sprawie szczegółowego zakresu i formy projektu budowlanego. Powierzchnia rozliczeniowa lokalu, uwzględniająca powierzchnię pod ściankami działowymi, służy do ustalenia ceny sprzedaży. Powierzchnia użytkowa lokalu służy do celów ewidencyjnych i wieczystoksięgowych. Instalacja wodna i kanalizacyjna doprowadzona do kuchni, łazienki i WC, zakończona korkami, nie schowana w ścianach. Rozprowadzenie instalacji pod przybory leży po stronie Nabywcy. Meble, biały montaż oraz drzwi wewnętrzne nie stanowią elementu wyposażenia lokalu. Deweloper zastrzega sobie możliwość wprowadzenia niewielkich zmian w dalszym etapie inwestycji. Przedstawiona aranżacja lokalu jest przykładowa.

MIASTECZKO NOVA OCHOTA 7

data sporządzenia karty 22.10.2021

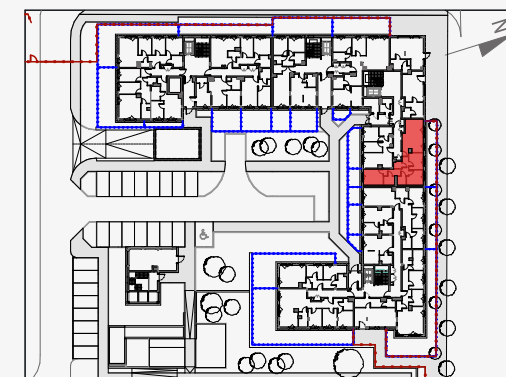
LOKAL NR 63

PIĘTRO	0
POKOJE	4
KLATKA	3
POW. ROZLICZENIOWA	77,23 m ²
POW. UŻYTKOWA LOKALU	74,31 m ²

HOL	11,26 m ²
POKÓJ Z ANEKSEM KUCHENNYM	23,99 m ²
POKÓJ 1	12,09 m ²
POKÓJ 2	9,10 m ²
POKÓJ 3	9,25 m ²
ŁAZIENKA 1	3,60 m ²
ŁAZIENKA 2	2,91 m ²
GARDEROBA	2,11 m ²

OGRÓDEK LOKATORSKI 1	29,58 m ²
OGRÓDEK LOKATORSKI 2	9,90 m ²
POWIERZCHNIA POD ŚCIANKAMI DZIAŁOWYMI NADAJĄCYMI SIĘ DO DEMONTAŻU	2,92 m ²

POŁOŻENIE LOKALU W BUDYNKU



Adres inwestycji: Warszawa, ul. Łopuszańska 57

BIURO SPRZEDAŻY

☎ 22 228 66 80