

# Murapol Osiedle Faktoria

Łódź | al. 1 Maja

mieszkanie **2.C.3.01**

piętro **3**

budynek **2**

1. Przedpokój **6,55 m<sup>2</sup>**

2. Salon/ Aneks kuchenny **21,23 m<sup>2</sup>**

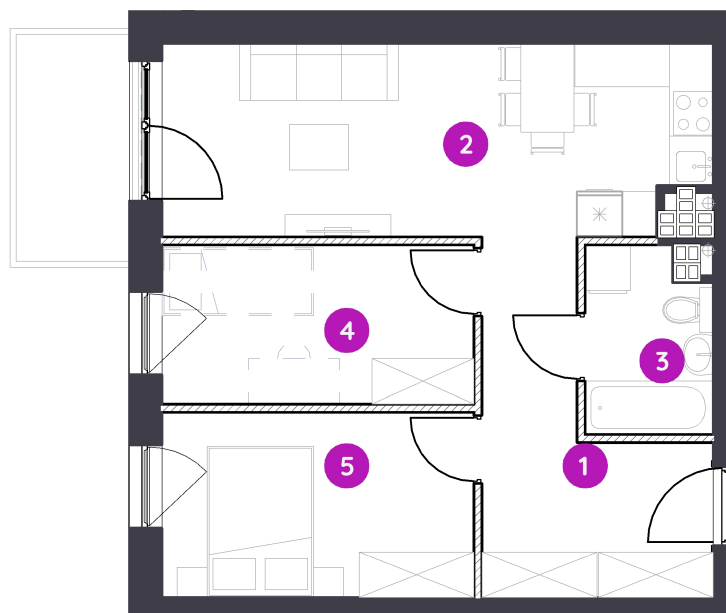
3. Łazienka **3,97 m<sup>2</sup>**

4. Garderoba **8,66 m<sup>2</sup>**

5. Pokój **10,11 m<sup>2</sup>**

metraż **50,52 m<sup>2</sup>**

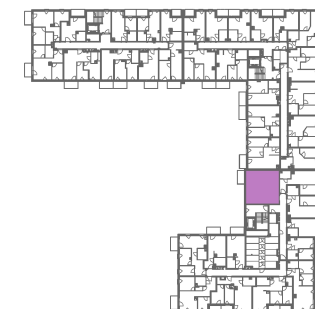
balkon **4,50 m<sup>2</sup>**



0 1 2 5 m

Podziałka podana z tolerancją +/- 5%

Aranżacja mieszkania ma charakter podglądowy



Biuro Sprzedaży: Łódź, aleja 1 Maja 123; - T: **42 237 16 75**, M: **lodz@murapol.pl**. Centrala: Bielsko-Biała, ul. Partyzantów 51, T: 33 819 33 33, M: sekretariat@murapol.pl, **murapol.pl**

UWAGA: Powierzchnia liczona wg PN-ISO 9836; 2022. Na etapie projektu wykonawczego i realizacji obiektu mogą wystąpić korekty w powierzchni lokali i układzie ścian, powierzchnia liczona w stanie wykończonym. Do obliczeń przyjęto 1,5 cm tynku.