

0 1 2 5m

Podziałka podana z tolerancją +/- 5%
Aranżacja mieszkania ma charakter poglądowy.

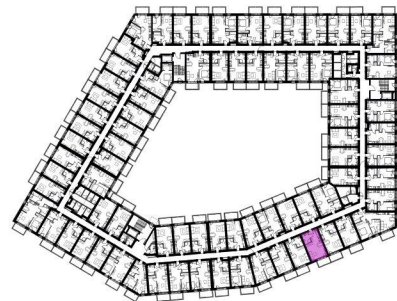
Murapol Portovo

Gdańsk | ul. Mostek

| | |
|---------|-----------------|
| lokal | 1.B.2.09 |
| budynek | 1 |
| piętro | drugie |

| | |
|--------------------------|----------------------|
| 1. przedpokój | 2,82 m ² |
| 2. salon z aneksem kuch. | 20,24 m ² |
| 3. łazienka | 4,14 m ² |

| | |
|--------|----------------------------|
| metraż | 27,20 m² |
| balkon | 4,50 m ² |



Biuro Sprzedaży: Gdańsk, ul. Mostek 4 - T: 58 355 53 33, M: gdansk@murapol.pl. Centrala: Bielsko-Biała, ul. Dworkowa 4, T: 33 819 33 33, M: sekretariat@murapol.pl, murapol.pl

UWAGA: Powierzchnia liczona wg PN-ISO 9836; 2022. Na etapie projektu wykonawczego i realizacji obiektu mogą wystąpić korekty w powierzchni lokali i układzie ścian, powierzchnia liczona w stanie wykończonym. Do obliczeń przyjęto 1,5 cm tynku.