

Murapol Osiedle Faktoria

Łódź | al. 1 Maja

mieszkanie **2.A.4.05**

piętro **4**

budynek **2**

1. Przedpokój **1,67 m²**

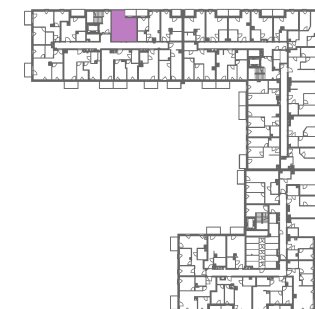
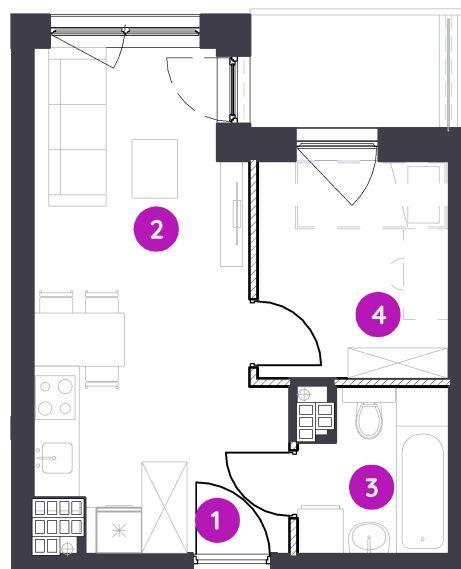
2. Salon/Aneks kuchenny **17,50 m²**

3. Łazienka **4,07 m²**

4. Garderoba **7,27 m²**

metraż **30,51 m²**

balkon **3,75 m²**



0 1 2 5 m

Podziałka podana z tolerancją +/- 5%

Aranżacja mieszkania ma charakter podglądowy

Biuro Sprzedaży: Łódź, aleja 1 Maja 123; - T: **42 237 16 75**, M: **lodz@murapol.pl**. Centrala: Bielsko-Biała, ul. Partyzantów 51, T: 33 819 33 33, M: sekretariat@murapol.pl, **murapol.pl**

UWAGA: Powierzchnia liczona wg PN-ISO 9836; 2022. Na etapie projektu wykonawczego i realizacji obiektu mogą wystąpić korekty w powierzchni lokali i układzie ścian, powierzchnia liczona w stanie wykończonym. Do obliczeń przyjęto 1,5 cm tynku.