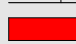


MIESZKANIE D5.D.2.4

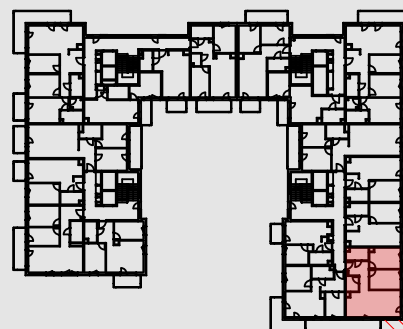
PIĘTRO 2

1	HOL	7,74 m ²
2	POKÓJ Z ANEKSEM	24,43 m ²
3	ŁAZIENKA	4,51 m ²
4	POKÓJ	10,93 m ²
5	POKÓJ	10,76 m ²
6	GARDEROBA	3,35 m ²

 powierzchnia ścian działowych
możliwych do demontażu / wyburzenia 1,83 m²

MAKSYMALNA POWIERZCHNIA UŻYTKOWA 63,55 m²

7	BALKON	12,11 m ²
---	--------	----------------------



1. Wymiary pomieszczeń, lokalizację przyborów sanitarnych i inne podano na podstawie projektu budowlanego. W toku budowy mogą wystąpić różnice w stosunku do stanu wynikającego z projektu, wynikające ze specyfikacji prac budowlanych.
2. Powierzchnia jest obliczona w świetle pionowych przegród w stanie wykończonym, przy uwzględnieniu tynków i okładzin o grubości 1,5 cm, na poziomie podłogi bez uwzględnienia listew przypodłogowych, progów itp. Wymiary są podane w stanie bez wykończenia.
3. Powierzchnia użytkowa lokali oraz pomieszczeń określona jest na podstawie rozporządzenia Ministra Transportu, Budownictwa i Gospodarki Morskiej z dnia 25.04.2012 r. w sprawie szczegółowego zakresu i formy projektu budowlanego z wszelkimi aktualizacjami oraz przy uwzględnieniu treści Polskiej Normy PN-ISO 9836. Powierzchnia użytkowa uwzględnia powierzchnię elementów nadających się do demontażu i rozbiórki (rury, kanały i ścianki działowe), nie uwzględnia natomiast powierzchni otworów na drzwi i okna oraz nisze w elementach zamykających.