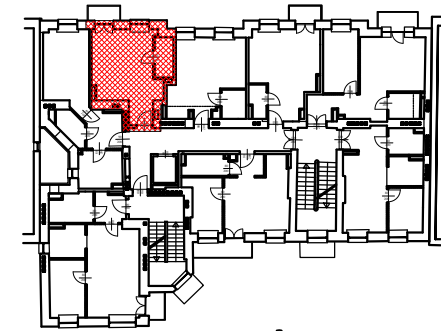


## LOKALIZACJA MIESZKANIA W BUDYNKU



### MIESZKANIE nr 13- 1.PIETRO

①	hol	2,68m <sup>2</sup>
②	pokój/kuchnia	19,89m <sup>2</sup>
③	łazienka	3,25m <sup>2</sup>
④	ścianki dział.*	0,00m <sup>2</sup>
RAZEM		25,82m <sup>2</sup>

 ścianki niedemontowalne

 \*ścianki działowe możliwe do ewentualnego demontażu

UWAGA: Przedstawione na rysunku aranżacje pomieszczeń mają charakter poglądowy, stanowią wstępną propozycję aranżacji i nie są objęte ofertą sprzedaży. Powierzchnie pomieszczeń są obliczone bez uwzględnienia grubości tynków, powierzchnie pomieszczeń zostaną podane w dokumentacji powykonawczej na podstawie pomiarów geodezyjnych po zakończeniu budowy i mogą ulec zmianom. Mieszkania są realizowane w budynku podlegającym przebudowie zatem lokalizacja podłączeń pod urządzenia sanitarne, wielkości obudów instalacji, wymiary okien i inne elementy budowlane mogą ulec zmianie. Montaż urządzeń sanit. może wymagać ich podniesienia z poz. posadzki i podłączenia na wierzchu ściany. Treść niniejszej prezentacji nie stanowi oferty handlowej w rozumieniu Kodeksu Cywilnego.

Warszawa ul. Skaryszewska 11

