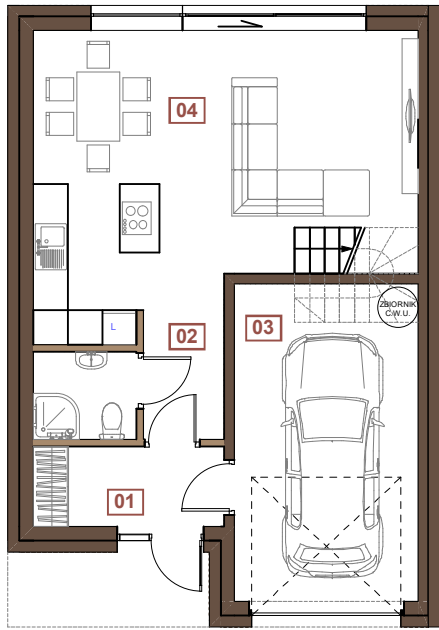


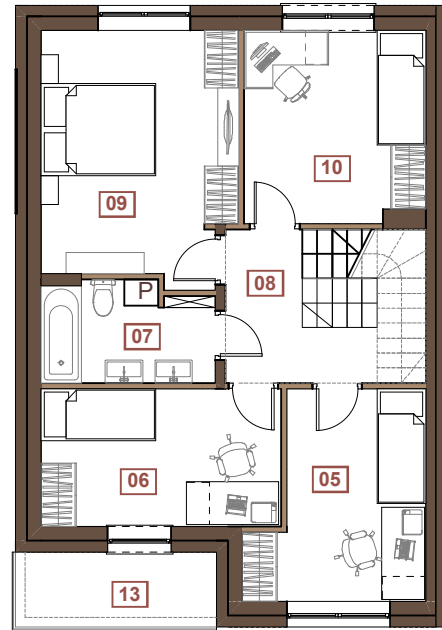


PARK RESIDENCE

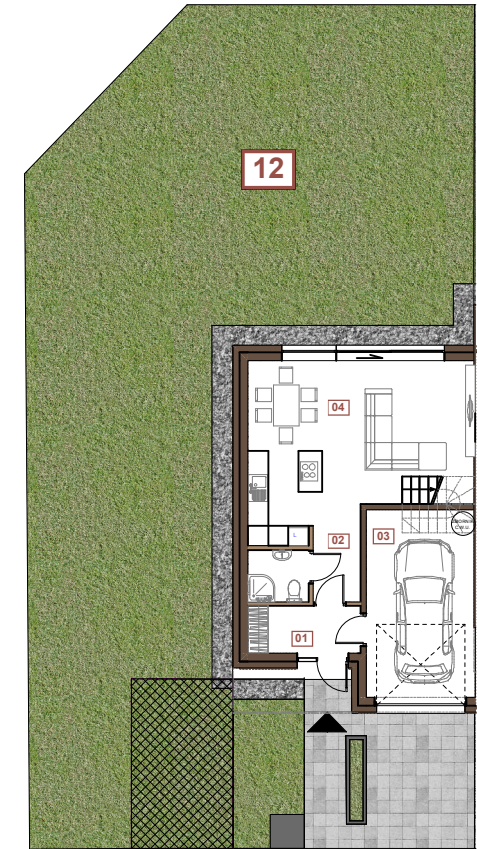
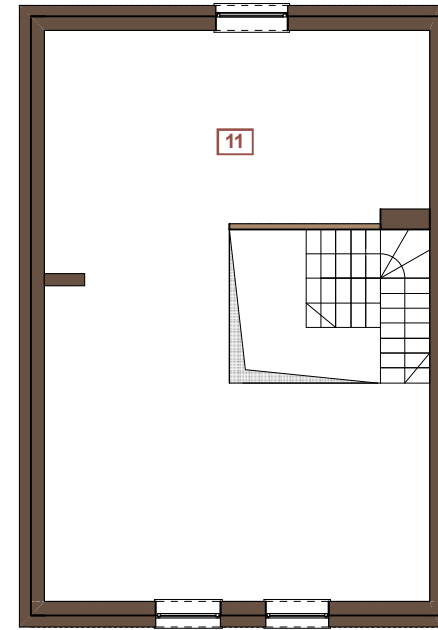
RZUT PARTERU



RZUT PIĘTRA



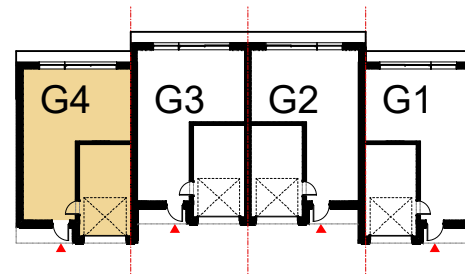
RZUT ANTRESOLI



OGRÓD - MINIATURA



- KARTA POGŁĄDOWA NA POTRZEBY REZERWACYJNE. POWIERZCHNIA UŻYTKOWA LOKALU JEST OKREŚLONA ZGODNIE Z ZASADAMI ZAWARTYMI W POLSKIEJ NORMIE PN-ISO 9836:2015-12.
- POWIERZCHNIA UŻYTKOWA LOKALU JEST OBLICZANA W METRACH KWADRATOWYCH Z DOKŁADNOŚCIĄ DO DWÓCH MIEJSC PO PRZECIŃKU. DLA WYMIARÓW LOKALU W STANIE WYKONCZONYM TYNKIEM, NA POZIOME PODŁOGI, NIE LICZĄC LISTEW PRZYPODŁOGOWYCH, PROGÓW I.TP. DO POWIERZCHNI UŻYTKOWEJ LOKALU WILCZA SIĘ POWIERZCHNIE ELEMENTÓW NADAJĄCYCH SIĘ DO DEMONTAŻU (ŚCIANKI DZIAŁOWE), NIE SĄ WILCZANE POWIERZCHNIE OTWORÓW NA DRZWI I OKNA ORAZ NISZE W ELEMENTACH ZAMYKAJĄCYCH.
- POWIERZCHNIE MOGĄ ULEĆ NIEWIELKIM ZMIANOM. WYMIARY MOGĄ ULEĆ NIEWIELKIM ZMIANOM. WSZYSTKIE WYMIARY PODANE SĄ W STANIE SUROWYM BEZ WYKONCZENIA ŚCIAN (TYNK, GLAZURA, I.TP.).
- ROZKŁAD, WIELKOŚĆ I SPOSÓB / KIERUNEK OTWIERANIA OKIEN MOŻE ULEĆ ZMIANIE.
- LOKALIZACJA PODŁĄCZEŃ POD URZĄDZENIA SANITARNE MOŻE ULEĆ NIEWIELKIM ZMIANOM.
- WEWNĘTRZNA STOLARKA DRZWIOWA, ELEMENTY BIAŁEGO MONTAŻU ORAZ WYPOSAŻENIE WYPOSAŻENIE SŁUŻY CEŁEM PREZENTACJI NABYWANEGO LOKALU, NIE STANOWI ZOBOWIĄZANIA UMOWNEGO I MA JEDYŃNIE CHARAKTER POGŁĄDOWY.
- W OGRÓDKACH LOKATORSKICH MOŻE NASTĄPIĆ KONIECZNOŚĆ NIWELACJI RÓŻNIC WYSOKOŚCI TERENU.



ZESTAWIENIE POWIERZCHNI

PARTER		PIĘTRO		ANTRESOLA		OGRÓD	
01	Sień	5,5	M ²	05	Pokój 1	10,2	M ²
02	Łazienka	2,8	M ²	06	Pokój 2	10,5	M ²
03	Garaż	17,9	M ²	07	Łazienka	5,1	M ²
04	Salon z aneksem	34,2	M ²	08	Hall	5,7	M ²
				09	Pokój 3	14,9	M ²
				10	Pokój 4	10,8	M ²
				11	Antresola	56,6	M ²
				12		234	M ²

LOKAL G 4

POWIERZCHNIA WEWNĘTRZNA zgodnie z normą PN-ISO 9836:1997		181,1	M ²
POWIERZCHNIA POD ŚCIANAMI NADAJĄCYMI SIĘ DO DEMONTAŻU		2,9	M ²
13	BALKON	4,7	M ²
POWIERZCHNIA DZIAŁKI		330,03	M ²
POWIERZCHNIA PODŁOGI		188	M ²
POWIERZCHNIA UŻYTKOWA		178,2	M ²
POW. WYCIECIA STROPU NA ANTRESOLI		9,3	M ²