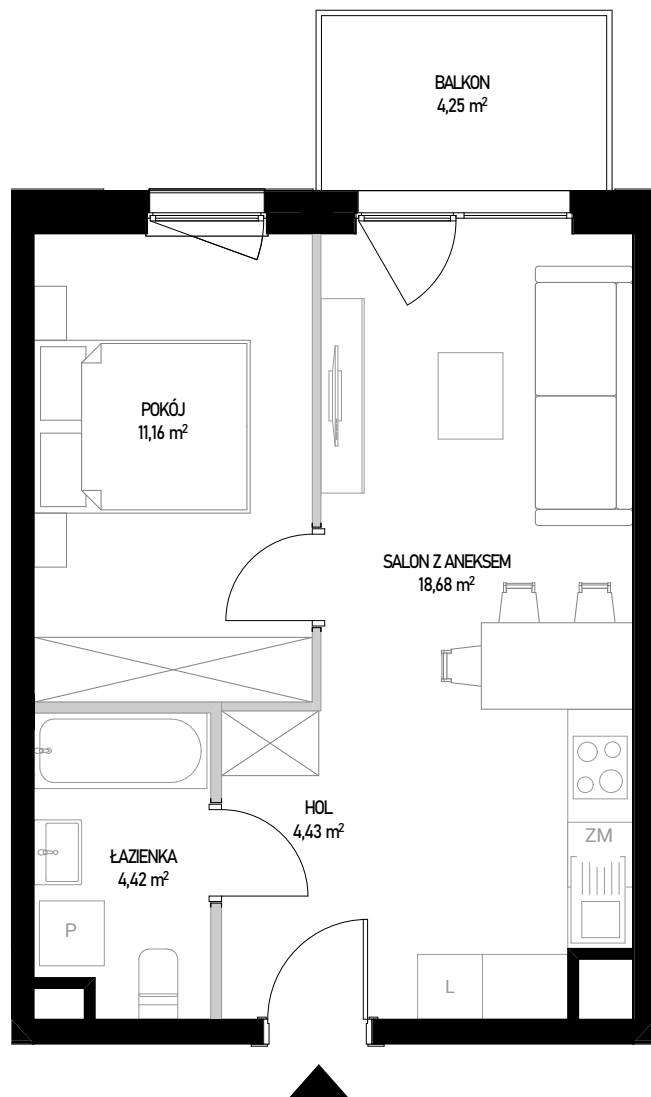


MIESZKANIE B 63

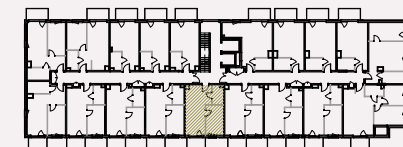
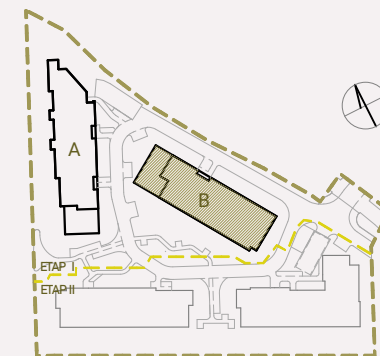


ściany bez możliwości rozbiórki
 ściany z możliwością rozbiórki

SKALA 1:70



Powierzchnia użytkowa lokalu określona jest na podstawie Rozporządzenia Ministra Rozwoju z dnia 11 września 2020 roku w sprawie szczegółowego zakresu i formy projektu budowlanego oraz przy uwzględnieniu treści Polskiej Normy PN-ISO 9836:2022-07. Karta lokalowa ma znaczenie poglądowe i przedstawia przykładową aranżację lokalu. Karta lokalowa została opracowana na podstawie projektu wykonawczego. W toku dalszego projektowania, budowy lub zmian lokatorskich, mogą nastąpić zmiany w stosunku do informacji zawartych w karcie lokalowej. Informacje zawarte w karcie lokalowej nie stanowią oferty handlowej w rozumieniu przepisów kodeksu cywilnego.



NUMER MIESZKANIA 63

BUDYNEK	POKOJE	PIĘTRO	KLATKA
B	2	3	1
	SALON Z ANEKSEM		18,68 m ²
	POKÓJ		11,16 m ²
	ŁAZIENKA		4,42 m ²
	HOL		4,43 m ²
	POW. UŻYTKOWA		38,69 m²
	POW. ŚCIAN DO DEMONTAŻU		0,88 m ²
	POW. SPRZEDAŻY		39,57 m²
	BALKON		4,25 m ²

INWESTOR:

budimex

BIURO SPRZEDAŻY:

WITOSA PARK
 ul. Piątkowska 165,
 60-650 Poznań
 +48 535 455 555
www.witosa-park.pl