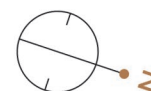
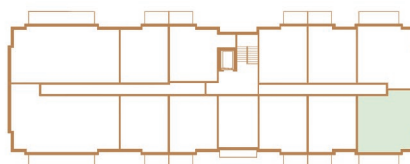
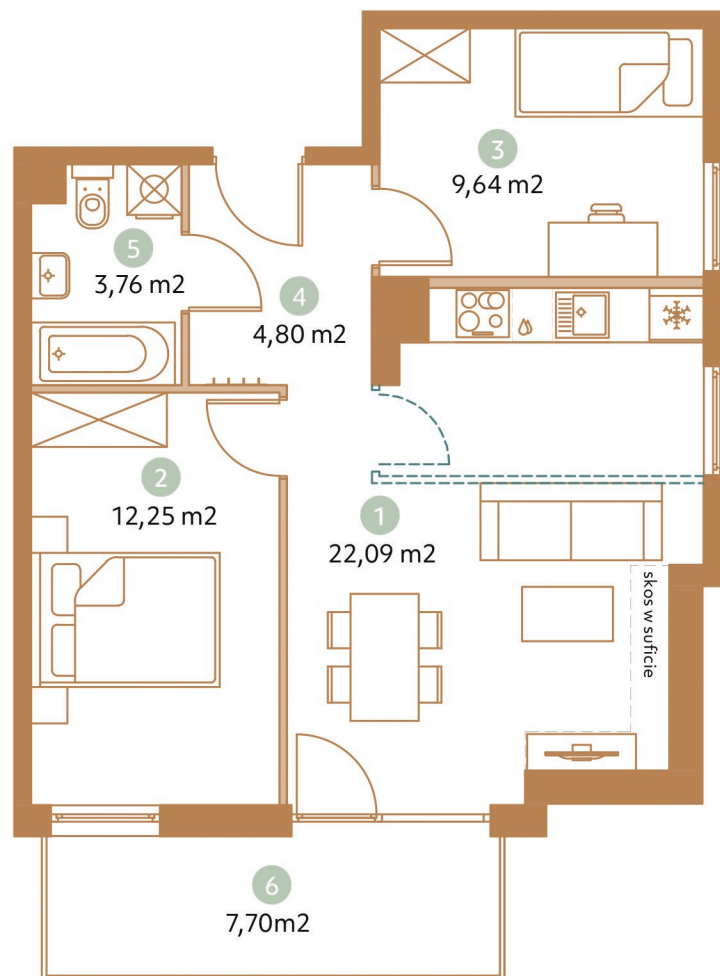





Powierzchnia użytkowa	<b>52,54 m<sup>2</sup></b>
Piętro	3
Liczba pokoi	3
1 Pokój z aneksem	22,09 m <sup>2</sup>
2 Pokój 1	12,25 m <sup>2</sup>
3 Pokój 2	9,64 m <sup>2</sup>
4 Przedpokój	4,80 m <sup>2</sup>
5 Łazienka z WC	3,76 m <sup>2</sup>
6 Balkon	7,70 m <sup>2</sup>



0m 1m 2m 3m 4m

-  Ścianki nadające się do demontażu
-  Ściany nie nadające się do demontażu
-  Propozycja aranżacji (niewykonywana w standardzie)