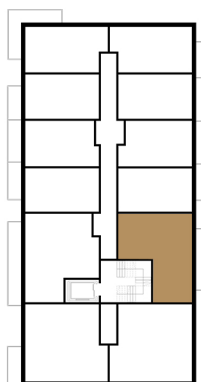
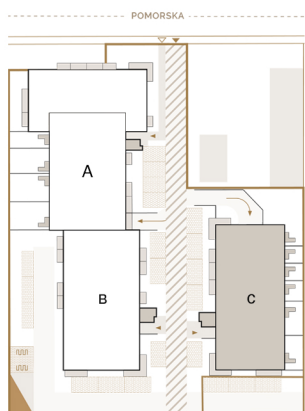


POWIERZCHNIA
43,57 m²

1 salon z aneksem	22,82 m ²
2 łazienka	5,43 m ²
3 hol	4,29 m ²
4 sypialnia	10,09 m ²

■ powierzchnia pod ścianami działowymi
możliwymi do demontażu 0,94 m²



↑ RZUT KONDYGNACJI
← MAPA OSIEDLA

BIURO SPRZEDAŻY W ŁODZI

ul. Tymienieckiego 30a
90-350 Łódź

www.apartamentyprestige.pl

KONTAKT

tel. 42 661 99 77

www.treedevopment.com