

NR BUDYNKU

D

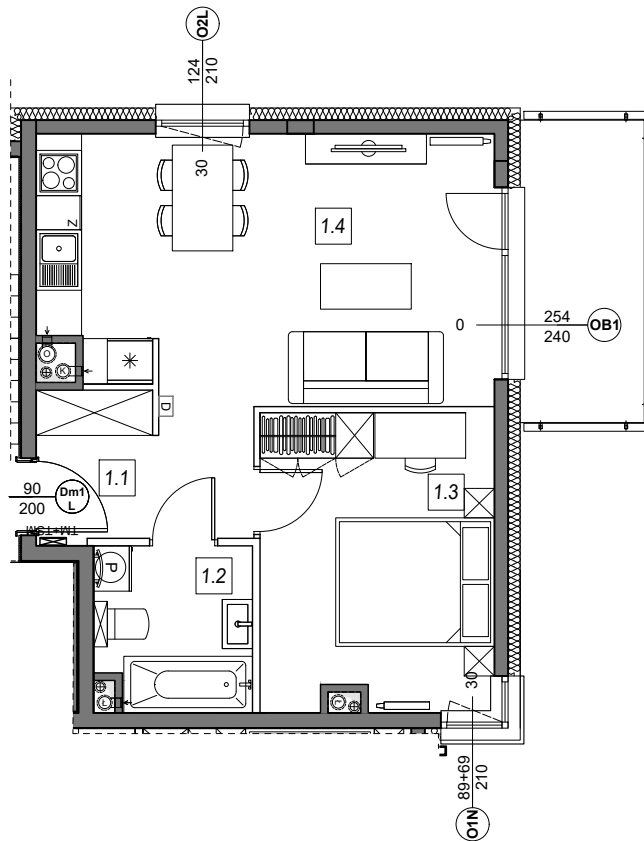
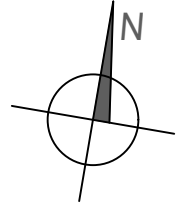
NR MIESZKANIA:

I PIĘTRO

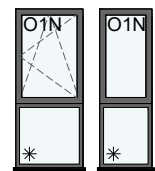
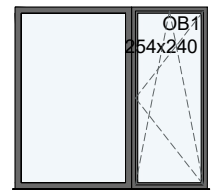
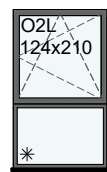
D.1.5

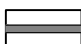
POWIERZCHNIA:

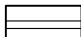
42,41 m²

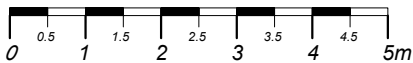


STOLARKA OKIENNA:



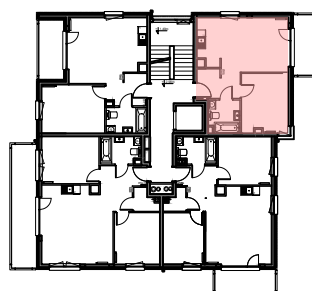
 ściany niedemontowalne

 ściany możliwe do rearanżacji



m	POMIESZCZENIE	POW.
1.1	KOMUNIKACJA	5,29 m ²
1.2	ŁAZIENKA	4,39 m ²
1.3	SYPIALNIA	11,93 m ²
1.4	SALON + ANEKS	20,76 m ²
POWIERZCHNIA MIESZKANIA:		42,41 m²
POWIERZCHNIA BALKONU:		ok.6,56 m ²

LOKALIZACJA MIESZKANIA:



Instalacja kanalizacji sanitarnej może być prowadzona nad poziomem posadzki. Przyłącza instalacji wod-kan mogą być prowadzone natynkowo.

Powierzchnie mieszkań liczone wg. normy PN - ISO - 9836 : 2022-07 w świetle ścian (tolerancja ± 5cm)

Przedstawiona aranżacja i wykończenie ma charakter wyłącznie poglądowy i nie stanowi oferty.