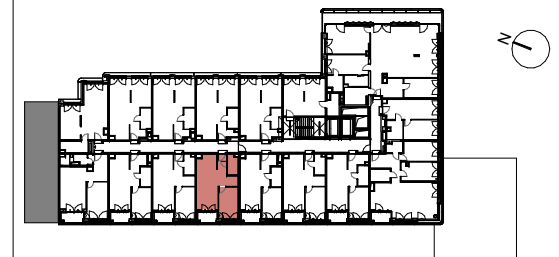


# ŻELAZNA 54.

+48 790 800 294  
www.zelazna54.pl

BUDYNEK MIESZKALNY WIELORODZINNY Z FUNKCJAMI  
USŁUGOWYMI, GARAZEM PODZIEMNYM,  
ZAGOSPODAROWANIEM TERENU I NIEZBEDNĄ  
INFRASTRUKTURĄ TECHNICZNĄ, ZE ZJAZDEM  
Z UL. ŻELAZNEJ, PRZY UL. ŻELAZNEJ 54.

## PLAN SYTUACYJNY



ul. Żelazna

7 PIĘTRO

MIESZKANIE KLATKA NR MIESZKANIA  
A.07.07  
PIĘTRO

LICZBA POKOI	POWIERZCHNIA UŻYTKOWA	WYSOKOŚĆ (w stanie deweloperskim)
2	41.36 m <sup>2</sup>	2.80 m

### WYKAZ POWIERZCHNI POMIESZCZEŃ

1.	Salon z aneksem	24.36 m <sup>2</sup>
2.	Sypialnia	11.01 m <sup>2</sup>
3.	Łazienka	3.60 m <sup>2</sup>
4.	Przedpokój	2.39 m <sup>2</sup>
5.	Loggia	3.51 m <sup>2</sup>

### INNE MIESZKANIA O PODOBNYM UKŁADZIE

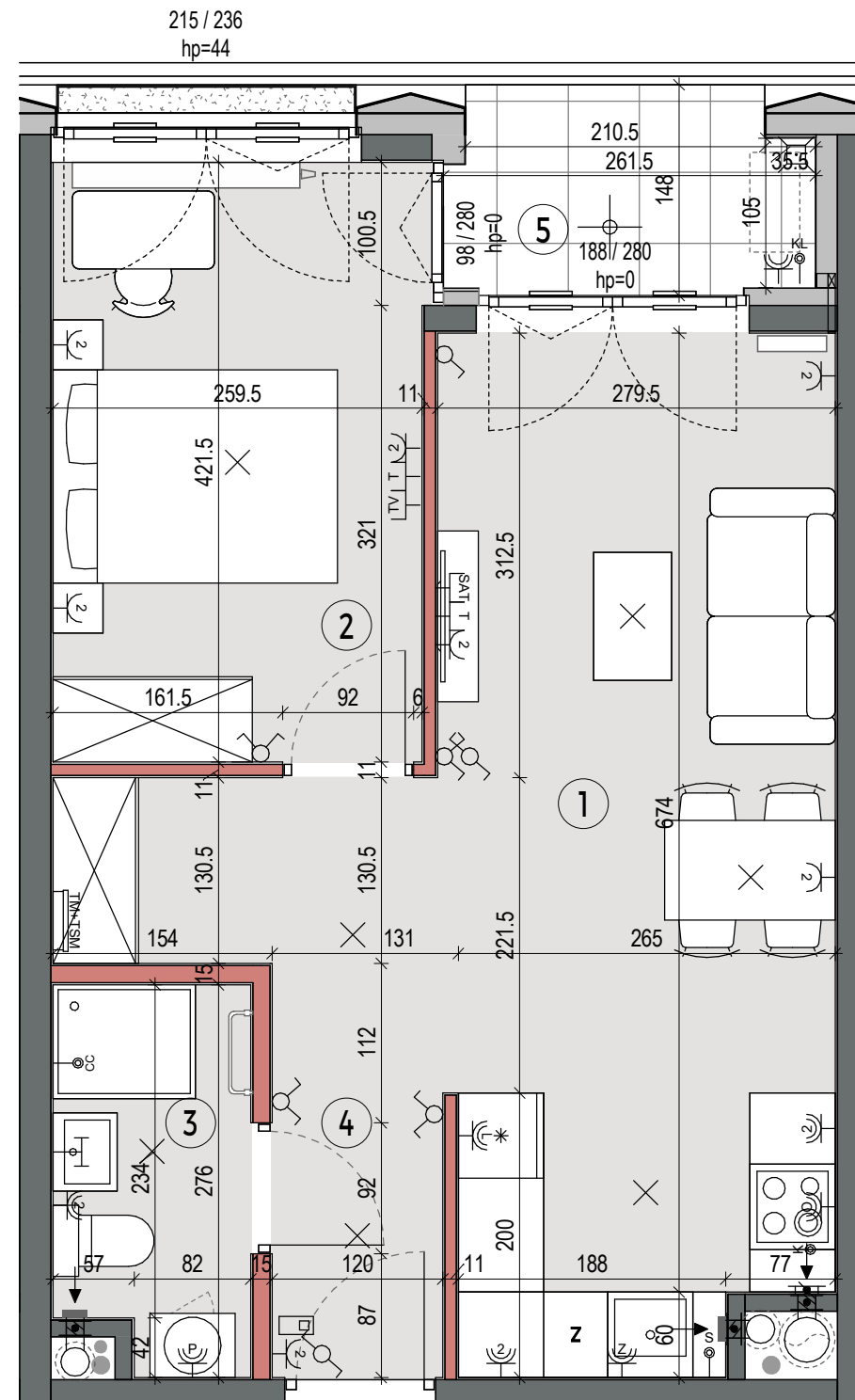
PIĘTRO	1	2	3	4	5	6	7	8
NR	01.08 01.10 01.11	02.08 02.10 02.11	03.08 03.10 03.11	04.08 04.10 04.11	05.07 05.09 05.10	06.07 06.09 06.10	07.05 07.08	-



Matexi Polska Żelazna sp. z o.o.  
ul. Jana Pawła II 29  
00-867 Warszawa  
www.matexpolska.pl



SAAW sp. z o.o.  
ul. Genowska 6  
03-693 Warszawa  
www.saw.pl



ściany nierozbieralne	przepust 50x100mm dla przewodu inst. klimatyzacji (obustronnie zakończony wełną i zaślepiony)	KL-SF jednostka wewnętrzna klimatyzacji sufitowa (do zabudowy indywidualnej)	pión kuchennego okapu (króciec $\varnothing=125\text{mm}$ )	łącznik oświetleniowy jednobiegunowy	KL-W wypust dla jednostki zewnętrznej klimatyzacji	TV gniazdo telewizyjne końcowe	OZNACZENIA OKIEN okno standardowe: 180/236 szerokość/wysokość okna hp=44 wysokość parapetu okiennego od wykończonej posadzki okna narożne: 85x190/236 szerokość x wysokość/wysokość hp=44 wysokość parapetu okiennego od wykończonej posadzki
ściany demontowalne	nawiewnik glistowy	KL-S jednostka wewnętrzna klimatyzacji ścienna	pión wentylacyjny (króciec $\varnothing=125\text{mm}$ )	łącznik oświetleniowy szkieletowy	KL-W wypust dla termostatu grzejnika kanałowego	SAT gniazdo telewizyjne SAT	
balustrada balkonowa/loggia	nawiewnik okienny	linia freonowa zasilająca jednostkę klimatyzacji	donica balkonowa z substratem	łącznik oświetleniowy schodowy	wypust oświetleniowy sufitowy	gniazdo telefoniczne RJ-45	okna narożne: 85x190/236 szerokość x wysokość/wysokość hp=44 wysokość parapetu okiennego od wykończonej posadzki
grzejnik płytowy	nawiewnik okienny	odprowadzenie skroplin (do zabudowy indywidualnej)	taras - zielenie ekstensywna	łącznik oświetleniowy krzyżowy	wypust oświetleniowy ścienny	gniazdo wtyczkowe 230V pojedyncze	
grzejnik pionowy (zeberkowy)	niezabudowana rura instalacji (hs - wysokość spodu rury)	sufitowa skrzynka klimatyzacji (do zabudowy indywidualnej)	taras - opaska żwirowa	wypust dla kuchni elektrycznej	zewnętrzna oprawa oświetlenia balkon/loggia	gniazdo wtyczkowe 230V podwójne	okna narożne: 85x190/236 szerokość x wysokość/wysokość hp=44 wysokość parapetu okiennego od wykończonej posadzki
grzejnik łazienkowy drabinkowy	proponowana lokalizacja jednostki zewn. klimatyzacji	puszka podtynkowa 8x20x20cm na zapas inst. freonowej klimatyzacji (pod stropem, zaślepiona)	plyty balkonowe	wypust dla oświetlenia szafek kuchennych	zewnętrzna oprawa oświetlenia ściennego	gniazdo wtyczkowe 230V podwójne	
grzejnik kanałowy	pión kanalizacyjny	sterownik pokojowy klimatyzacji	okienne na loggiach	puszka miejscowych połączeń wyrównawczych	widiodomofon z funkcją dzwonka	FIX nieotwieralne skrzydło okna	UWAGA: Wymiary okien mogą ulec nieznacznym zmianom, w zależności od technologii okien.
termostat pokojowy natynkowy	wpust odwodnienia (pod warstwami wykończenia)			wypust dla zasilania markizy	natynkowa tablica mieszkaniowa elektryczna i teletechniczna		

**KARTA KATALOGOWA JEST ZAŁĄCZNIKIEM DO UMOWY**  
Zgodnie z PN-ISO 9836:2022-07 powierzchnia użytkowa lokalu jest obliczana w metrach kwadratowych z dokładnością do dwóch miejsc po przecinku, dla wymiarów lokalu w stanie wykończonym na poziomie podłogi. Do powierzchni użytkowej nie wlicza się powierzchni elementów nadających się do demontażu (rur, kanałów, ścianek działowych) oraz loggii, balkonów czy tarasów. Wymiary podane są w stanie wykończonym. Wymiary, wysokość i powierzchnie mogą ulec nieznacznym zmianom. Instalacje oraz urządzenia elektryczne, sanitarne i drzwi wewnętrzne nie stanowią wyposażenia lokali. Instalacja klimatyzacji zgodnie z rysunkiem oraz legendą rysunku. Przedstawiono przykładowe rozmieszczenie urządzeń sanitarnych i kuchennych. Podłoga pod posadzki wykonane ze szlichty. Na warstwy wykończeniowe podłóg przewidziano 2 cm. Zabrania się ingerencji w elementy nośne budynku oraz szachty instalacyjne.