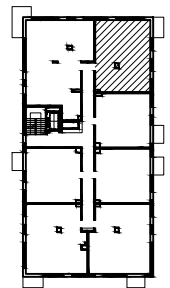


INWESTOR:  
 APM MARYSIN V sp. z o.o.  
 ul. Bartycka 85 lokal U1  
 00-716 Warszawa

INWESTYCJA:  
 BUDOWA BUDYNKU MIESZKALNEGO  
 WIELORODZINNEGO Z GARAŻEM  
 PODZIEMNYM, NIEZBĘDNĄ  
 INFRASTRUKTURĄ TECHNICZNĄ I  
 WJAZDEM NA TEREN INWESTYCJI  
 DZ. EW. NR 71/1, 91, 57/4  
 OBRĘB 3-07-15



LOKALIZACJA MIESZKANIA W BUDYNKU:



NUMER MIESZKANIA	36
PIĘTRO	5
LICZBA POKOI	3
POWIERZCHNIA UŻYTKOWA	66,73 m <sup>2</sup>

01. HOL	8,43 m <sup>2</sup>
02. ŁAZIENKA	5,26 m <sup>2</sup>
03. SYPIALNIA	13,10 m <sup>2</sup>
04. POKÓJ DZIENNY Z ANEKSEM	25,67 m <sup>2</sup>
05. SYPIALNIA	12,73 m <sup>2</sup>
06. BALKON	3,81 m <sup>2</sup>
07. POWIERZCHNIA POD ŚCIANAMI DZIAŁOWYMI	1,54 m <sup>2</sup>

\* Powierzchnia ścianek działowych nadających się do demontażu wg przykładowej aranżacji przedstawionej na rysunku

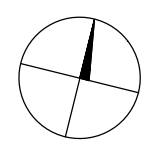
DATA: LISTOPAD 2022

PROJEKTANT:  
 Kruszewski Architekci Sp. z o.o.  
 ul. Rakowiecka 45/11  
 02-528 Warszawa



SKALA 1:50 ( przy wydruku w formacie A3)

KIERUNEK PÓŁNOCY:



UWAGI:

- Powierzchnie pomieszczeń oraz wymiary podano z uwzględnieniem tynków.
- Powierzchnia użytkowa lokalu liczona zgodnie z zasadami zawartymi w Polskiej Normie PN-ISO 9836: 1997. Do powierzchni użytkowej lokalu wlicza się powierzchnię elementów nadających się do demontażu (rury, kanały, ścianki działowe). Nie są wliczane powierzchnie otworów na drzwi i okna, nisze w elementach zamykających oraz ściany nienadające się do demontażu.
- Rysunek opracowano na podstawie projektu budowlanego.
- Powierzchnie i wymiary mogą ulec niewielkim zmianom wynikającym z realizacji obiektu.
- Wysokość pomieszczeń od szlichty do powierzchni wykończonego sufitu wynosi nie mniej niż 265cm.
- Przedstawiona na rzucie aranżacja lokalu mieszkalnego ma charakter przykładowy. Rozmieszczenie urządzeń sanitarnych, kuchennych i grzejników może ulec zmianie.
- Drzwi wewnętrzne, meble, urządzenia sanitarne i kuchenne nie stanowią elementu wyposażenia lokalu mieszkalnego.
- Na rysunku nie pokazano rozprawdzeń instalacyjnych.

LEGENDA:

- Ściana konstrukcyjna, lub ściana pionu instalacyjnego (brak możliwości ingerencji w geometrię)
- Ściana działowa, nadająca się do ewentualnego demontażu
- Ściana działowa, brak możliwości demontażu (brak możliwości rezygnacji z łazienki oraz z kuchni w mieszkaniu jednopokojowym)
- Wymiary okna szer. / wys.
- Drzwi wejściowe do mieszkania
- Obrys balkonu powyżej
- Tablica mieszkaniowa
- Pralka wolnostojąca ładowana od frontu
- Pralka wolnostojąca ładowana od góry